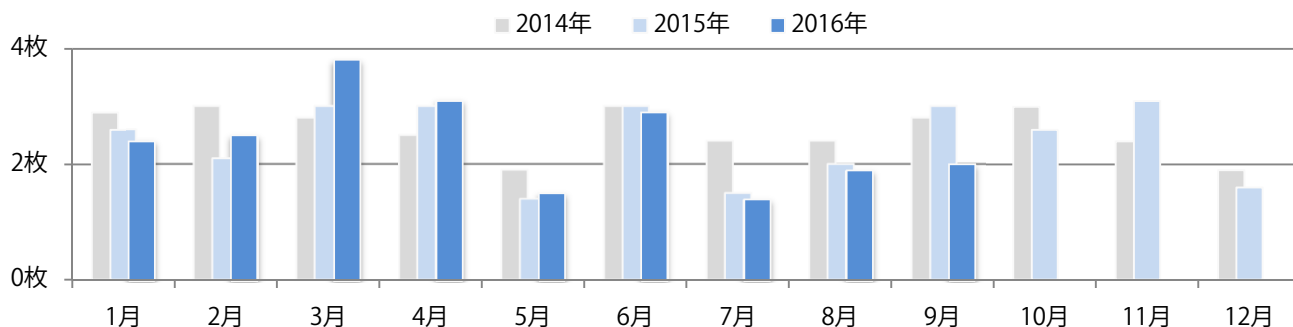


火曜のみの折込となった。B3が増え、B4未満が無くなった。全て両面フルカラー。

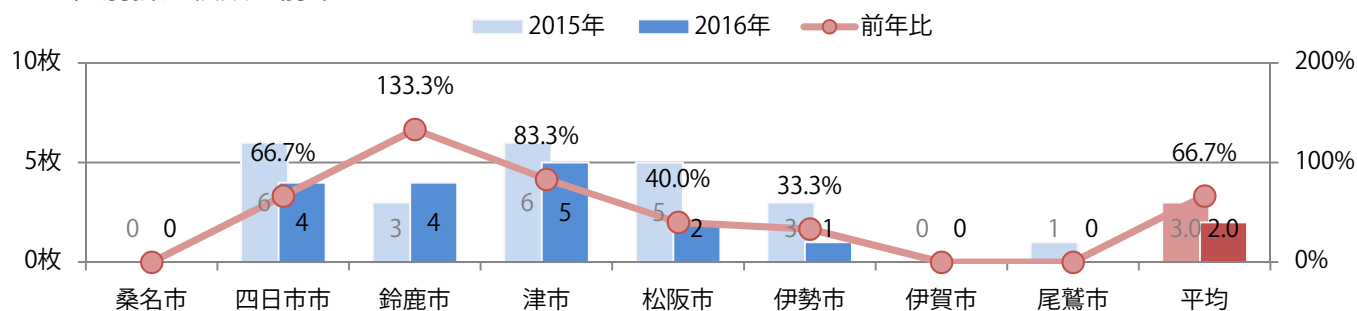
■月別折込枚数（県内8地区平均）

■年間最多枚数 ■年間最少枚数

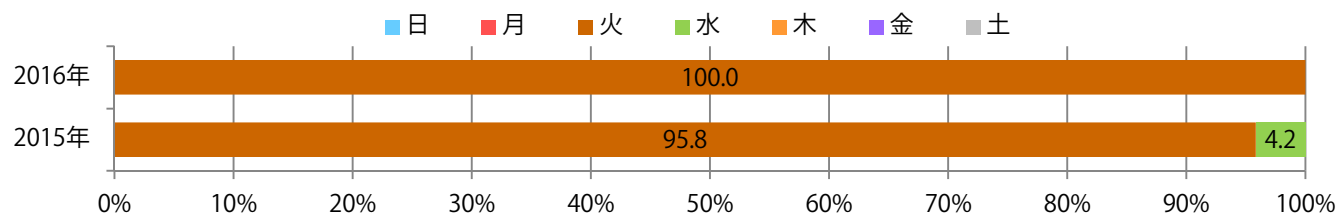
	1月	2月	3月	4月	5月	6月	7月	8月	9月	10月	11月	12月
2016年	2.4	2.5	3.8	3.1	1.5	2.9	1.4	1.9	2.0			
2015年	2.6	2.1	3.0	3.0	1.4	3.0	1.5	2.0	3.0	2.6	3.1	1.6
2014年	2.9	3.0	2.8	2.5	1.9	3.0	2.4	2.4	2.8	3.0	2.4	1.9



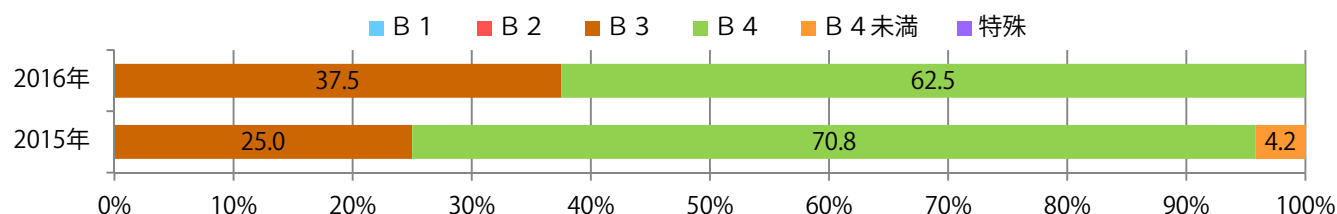
■地区別折込枚数・前年比



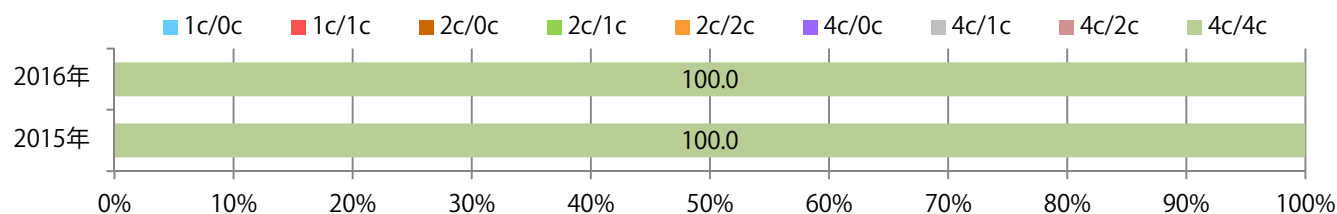
■曜日別構成比（%）



■サイズ別構成比（%）



■色数別構成比（%）

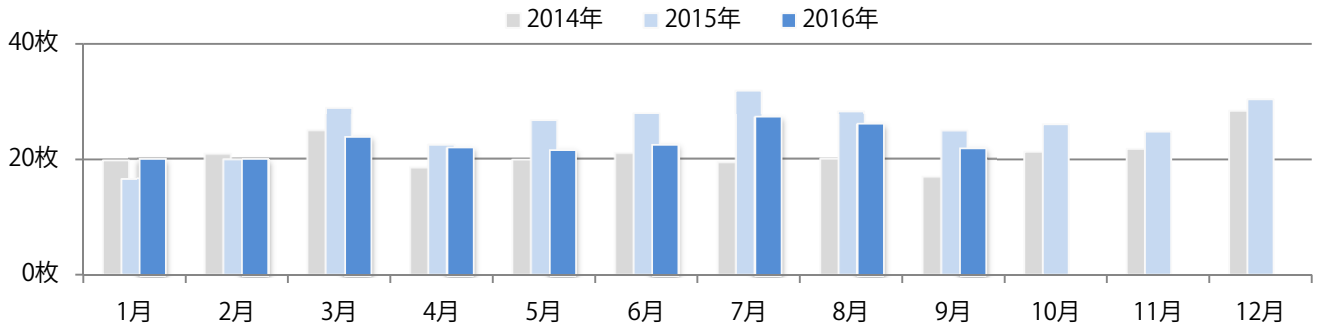


木曜が最も多く、次いで火・金曜の順に多い。B3以上の大きいサイズが減った。
両面フルカラーは81%を占める。

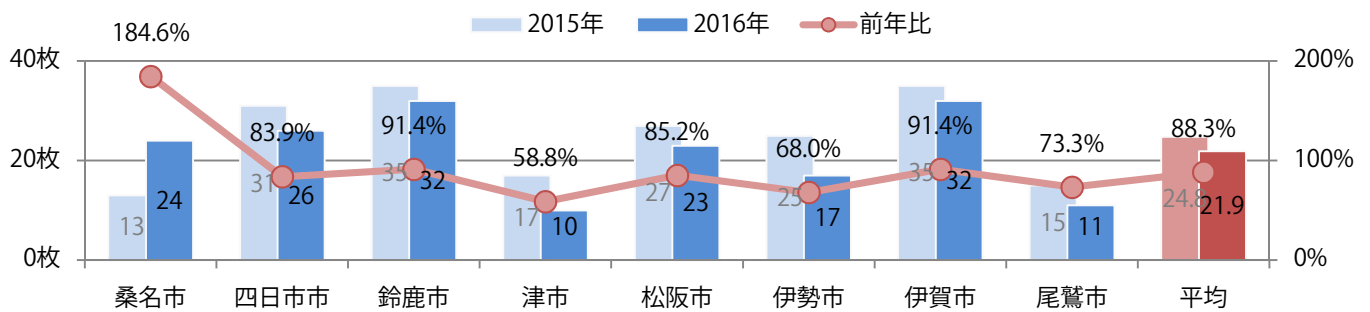
■月別折込枚数（県内8地区平均）

■ 年間最多枚数 ■ 年間最少枚数

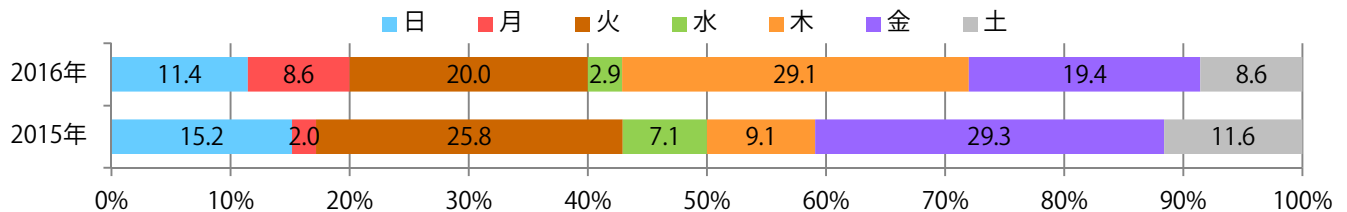
	1月	2月	3月	4月	5月	6月	7月	8月	9月	10月	11月	12月
2016年	20.0	20.0	23.9	22.0	21.6	22.5	27.3	26.1	21.9			
2015年	16.6	19.9	28.9	22.4	26.6	28.0	31.9	28.3	24.8	26.1	24.8	30.4
2014年	19.8	20.8	24.9	18.5	19.8	21.0	19.4	20.0	16.9	21.3	21.8	28.4



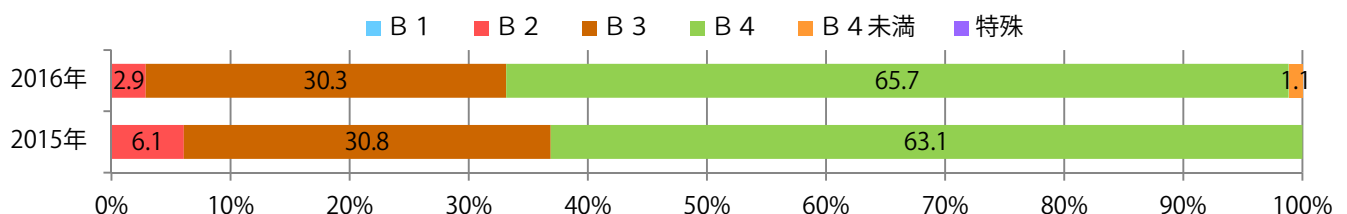
■地区別折込枚数・前年比



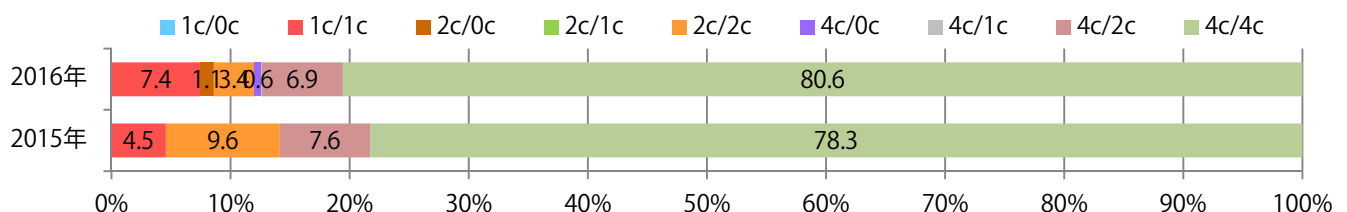
■曜日別構成比（%）



■サイズ別構成比（%）



■色数別構成比（%）

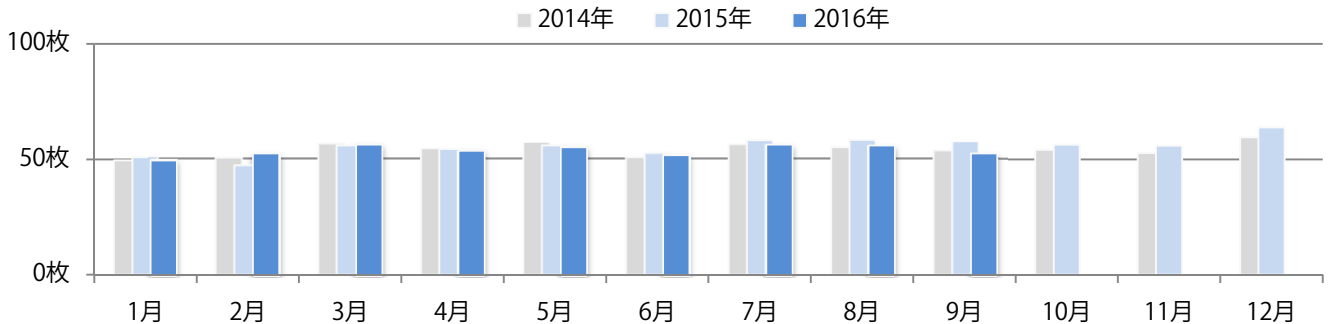


土曜が最も多く、次いで火曜が多い。B3以上の大きいサイズが増え、半数を超えた。
両面フルカラーに次いで多いのは、片面フルカラーの25%。

■月別折込枚数（県内8地区平均）

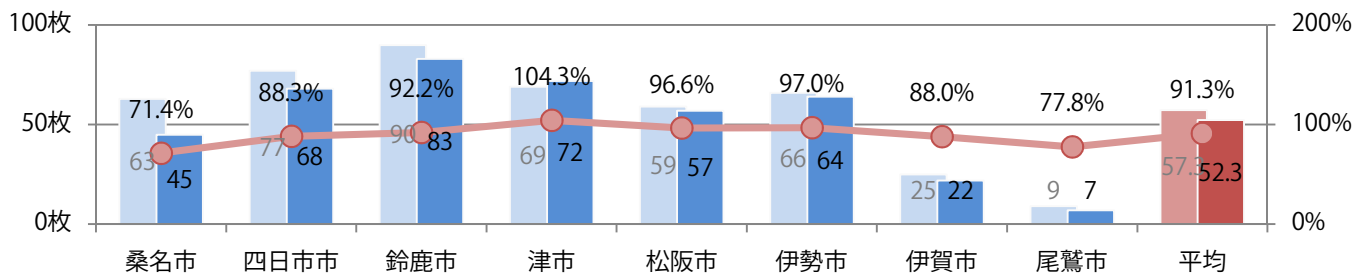
■ 年間最多枚数 ■ 年間最少枚数

	1月	2月	3月	4月	5月	6月	7月	8月	9月	10月	11月	12月
2016年	49.6	52.4	56.4	53.6	55.3	51.8	56.1	55.6	52.3			
2015年	50.9	47.0	55.5	54.0	55.5	52.4	58.3	58.5	57.3	56.3	56.0	63.9
2014年	49.5	50.4	56.3	54.3	57.0	50.5	56.1	54.9	53.5	54.1	52.8	59.5



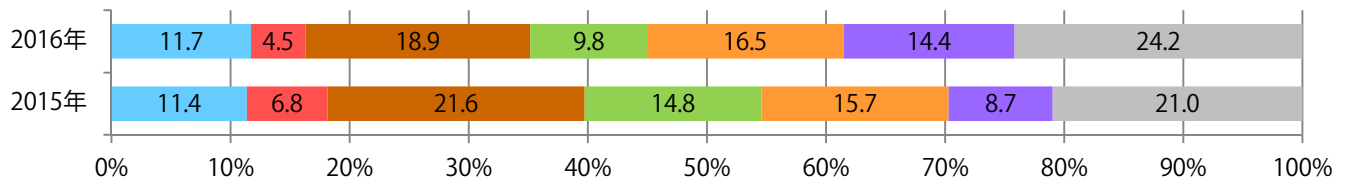
■地区別折込枚数・前年比

■ 2015年 ■ 2016年 ● 前年比



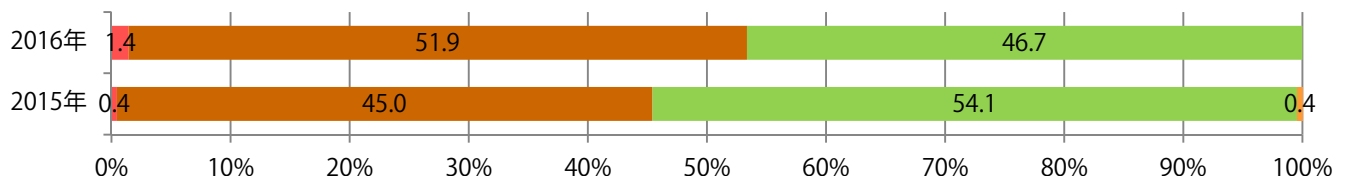
■曜日別構成比 (%)

■ 日 ■ 月 ■ 火 ■ 水 ■ 木 ■ 金 ■ 土



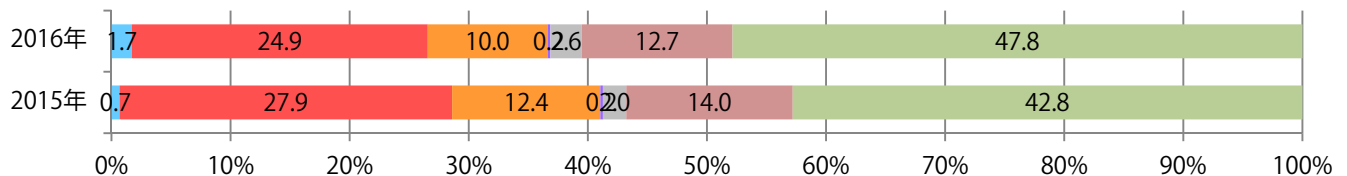
■サイズ別構成比 (%)

■ B 1 ■ B 2 ■ B 3 ■ B 4 ■ B 4 未満 ■ 特殊



■色数別構成比 (%)

■ 1c/0c ■ 1c/1c ■ 2c/0c ■ 2c/1c ■ 2c/2c ■ 4c/0c ■ 4c/1c ■ 4c/2c ■ 4c/4c

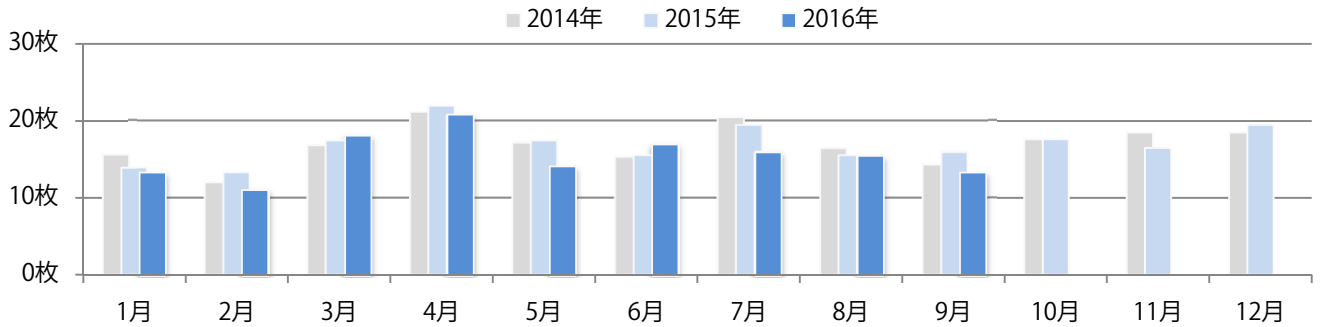


水曜に54%が集中。B3以上の大きいサイズが74%に上る。両面フルカラーに次いで多いのは、フルカラー／2色の20%。

■月別折込枚数（県内8地区平均）

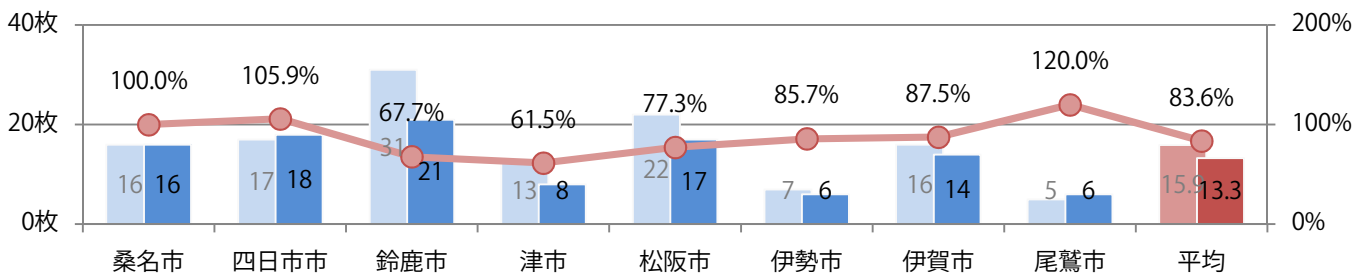
■年間最多枚数 ■年間最少枚数

	1月	2月	3月	4月	5月	6月	7月	8月	9月	10月	11月	12月
2016年	13.3	11.1	18.1	20.8	14.1	17.0	16.0	15.5	13.3			
2015年	13.9	13.3	17.4	22.0	17.4	15.5	19.4	15.5	15.9	17.6	16.5	19.5
2014年	15.6	12.0	16.8	21.1	17.1	15.3	20.4	16.4	14.3	17.6	18.5	18.5



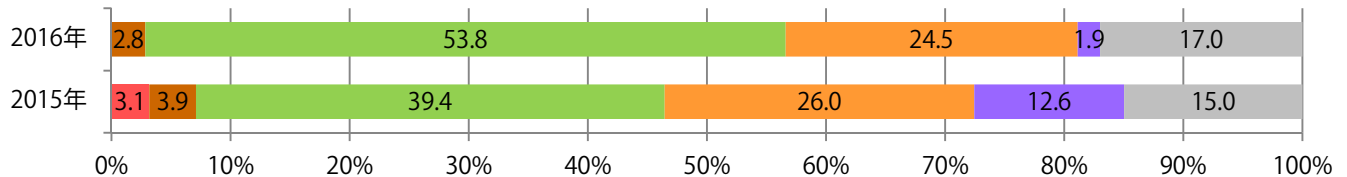
■地区別折込枚数・前年比

■2015年 ■2016年 ●前年比



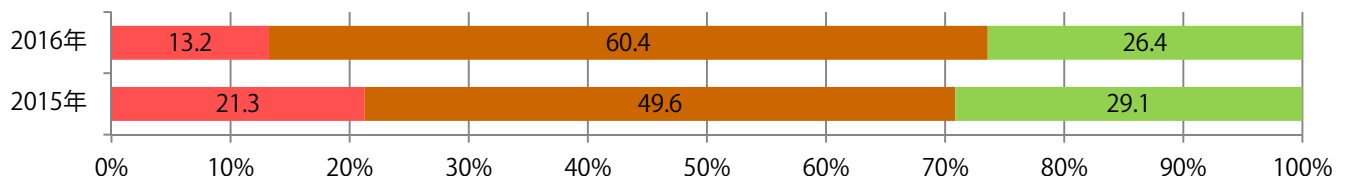
■曜日別構成比 (%)

■日 ■月 ■火 ■水 ■木 ■金 ■土



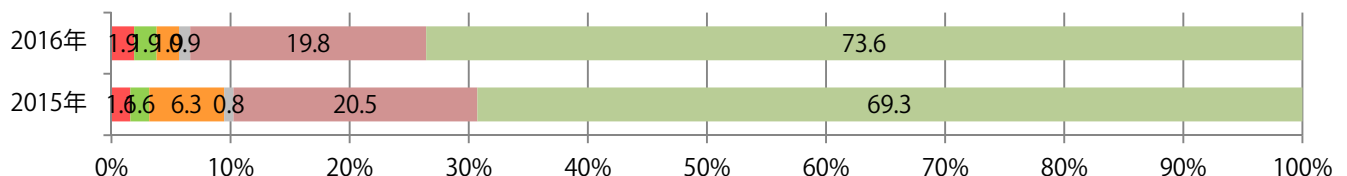
■サイズ別構成比 (%)

■B 1 ■B 2 ■B 3 ■B 4 ■B 4未満 ■特殊



■色数別構成比 (%)

■1c/0c ■1c/1c ■2c/0c ■2c/1c ■2c/2c ■4c/0c ■4c/1c ■4c/2c ■4c/4c

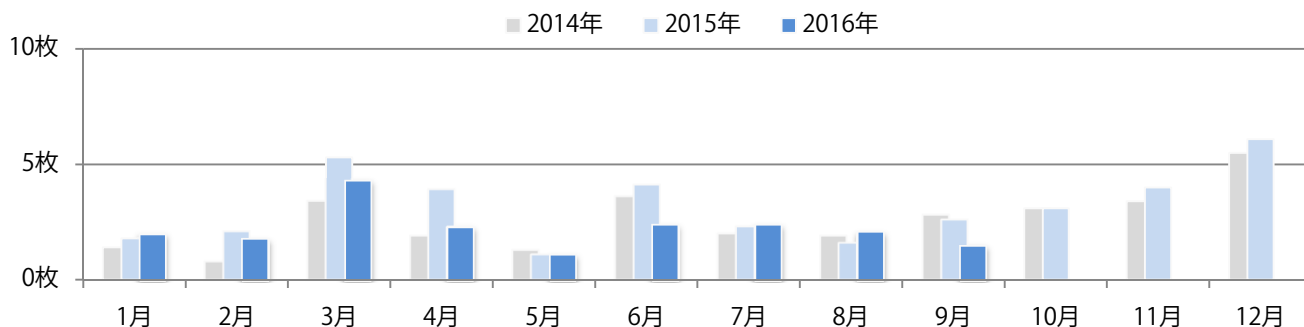


水～金曜のみの折込となった。サイズの構成比は前年と変わらず。両面フルカラーは58%。

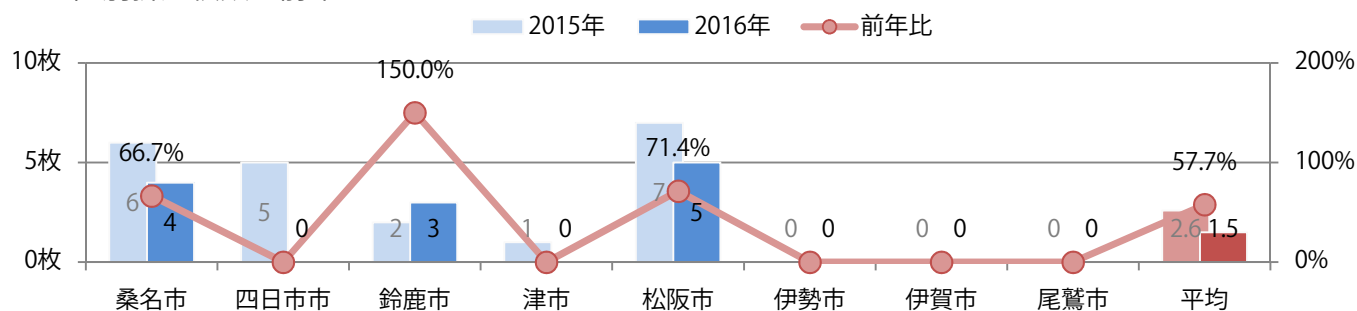
■月別折込枚数（県内8地区平均）

■ 年間最多枚数 ■ 年間最少枚数

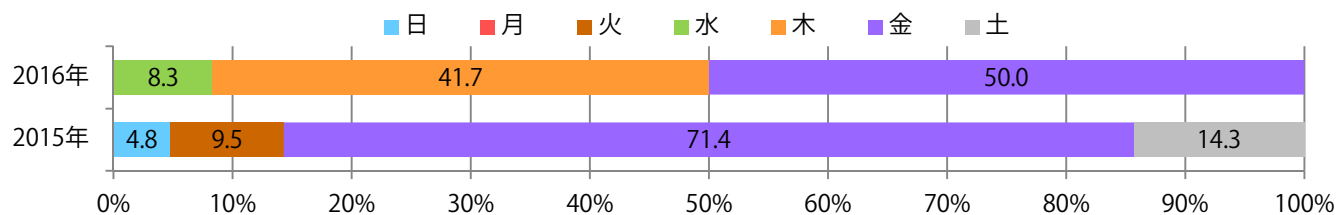
	1月	2月	3月	4月	5月	6月	7月	8月	9月	10月	11月	12月
2016年	2.0	1.8	4.3	2.3	1.1	2.4	2.4	2.1	1.5			
2015年	1.8	2.1	5.3	3.9	1.1	4.1	2.3	1.6	2.6	3.1	4.0	6.1
2014年	1.4	0.8	3.4	1.9	1.3	3.6	2.0	1.9	2.8	3.1	3.4	5.5



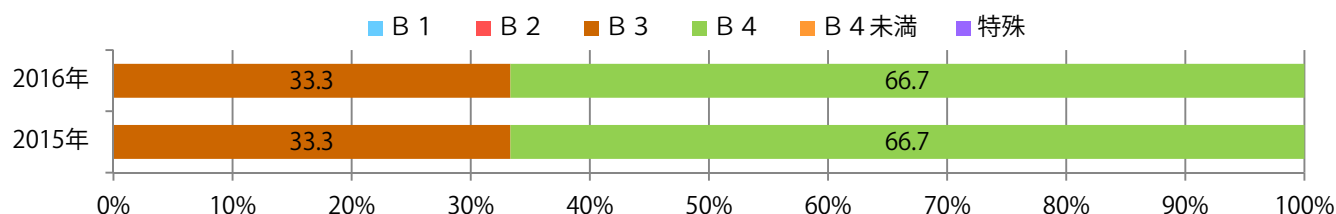
■地区別折込枚数・前年比



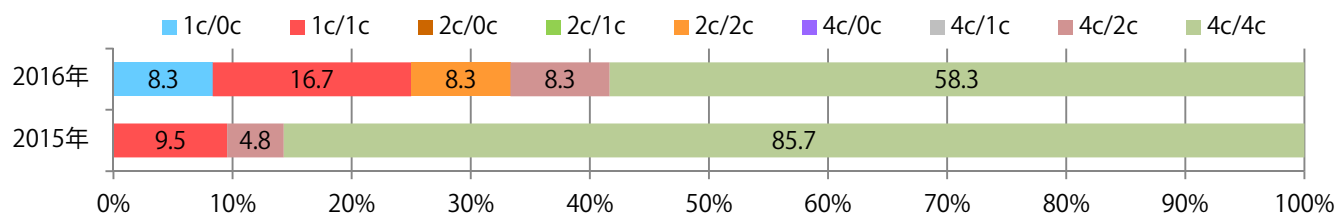
■曜日別構成比 (%)



■サイズ別構成比 (%)



■色数別構成比 (%)

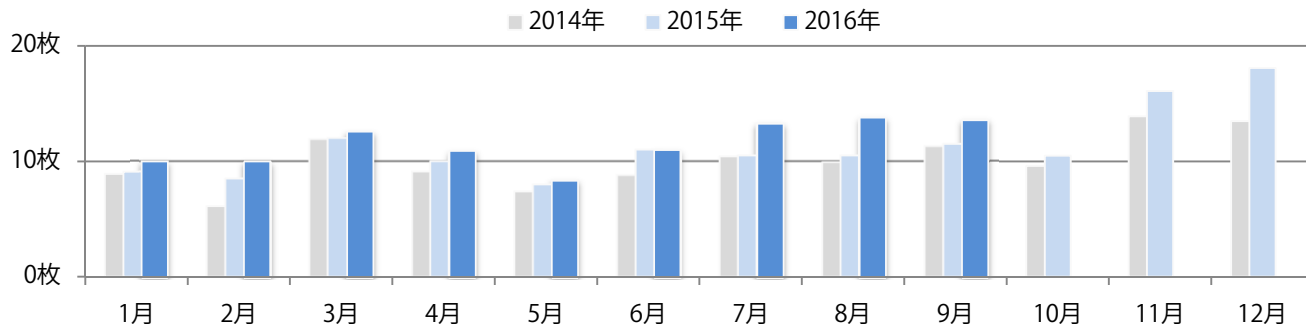


各地区で前年以上となり、平均で18%増となった。木・金曜で68%を占める。
B3が減り、B4以下が増えた。両面フルカラーは64%。

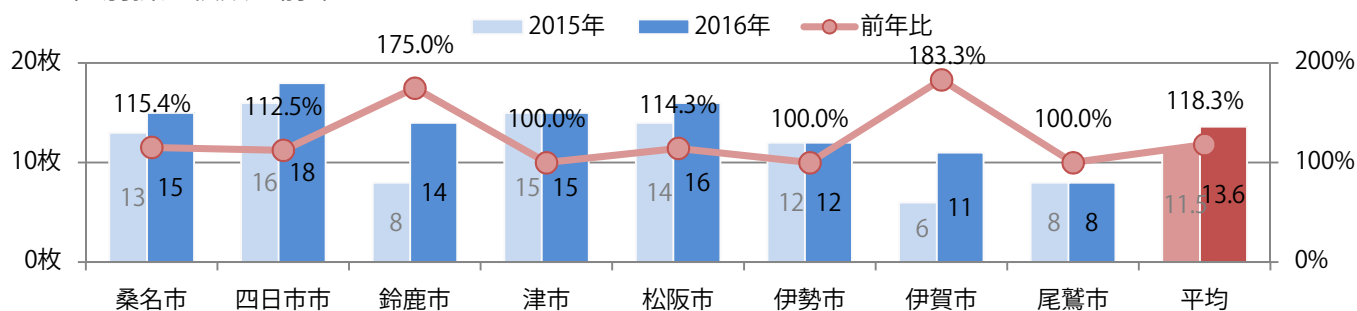
■ 月別折込枚数（県内8地区平均）

■ 年間最多枚数 ■ 年間最少枚数

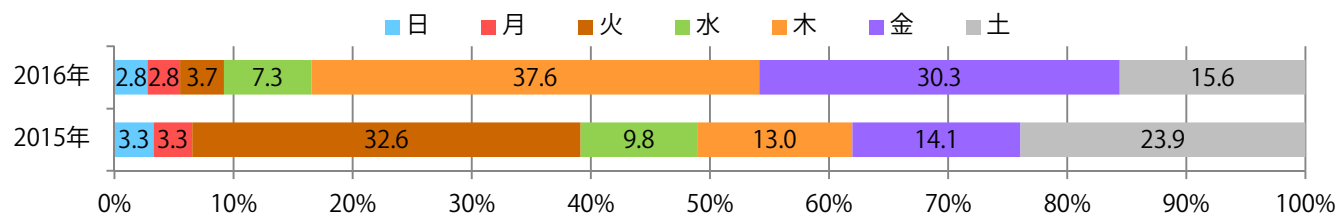
	1月	2月	3月	4月	5月	6月	7月	8月	9月	10月	11月	12月
2016年	10.0	10.0	12.6	10.9	8.4	11.0	13.3	13.8	13.6			
2015年	9.1	8.5	12.0	10.0	8.0	11.0	10.5	10.5	11.5	10.5	16.1	18.1
2014年	8.9	6.1	11.9	9.1	7.4	8.8	10.4	9.9	11.3	9.6	13.9	13.5



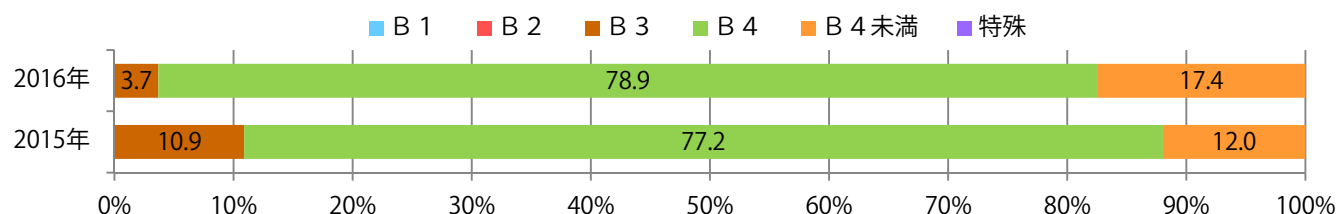
■ 地区別折込枚数・前年比



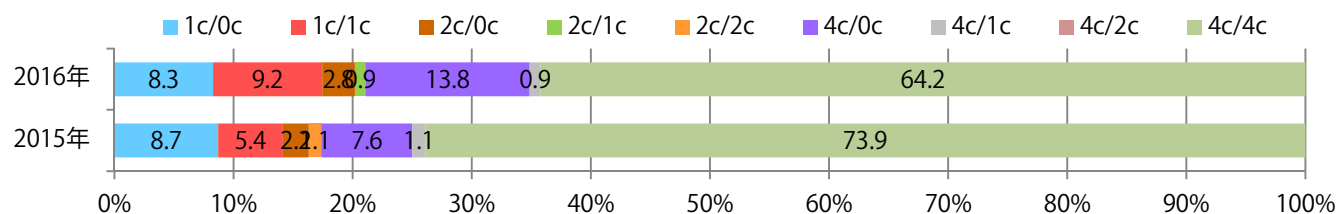
■ 曜日別構成比 (%)



■ サイズ別構成比 (%)



■ 色数別構成比 (%)

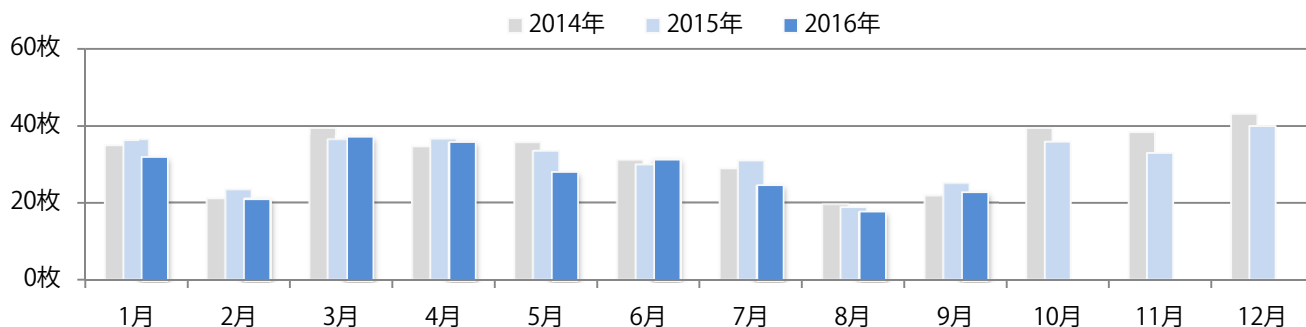


木曜を中心に水・金曜も多い。わずかにB3・B4が増えた。両面フルカラーは84%を占める。

■ 月別折込枚数（県内8地区平均）

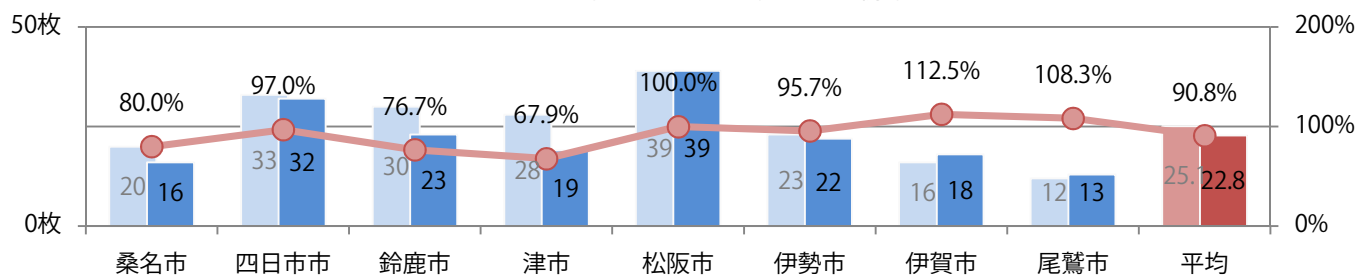
■ 年間最多枚数 ■ 年間最少枚数

	1月	2月	3月	4月	5月	6月	7月	8月	9月	10月	11月	12月
2016年	31.8	21.1	37.1	35.8	28.0	31.3	24.6	17.8	22.8			
2015年	36.3	23.4	36.3	36.5	33.3	29.8	30.8	18.8	25.1	35.9	33.0	40.0
2014年	35.0	21.1	39.5	34.5	35.6	31.0	28.8	19.6	21.8	39.5	38.4	43.1



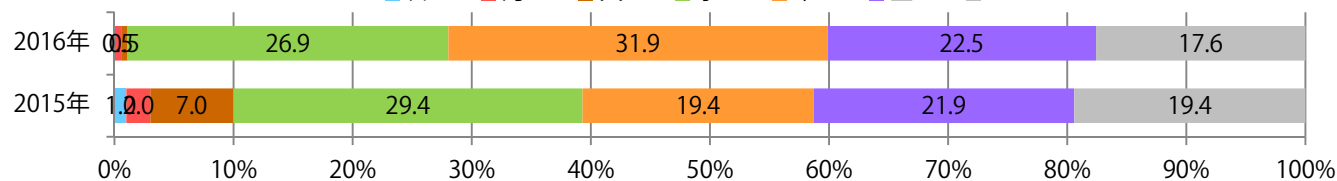
■ 地区別折込枚数・前年比

■ 2015年 ■ 2016年 ● 前年比



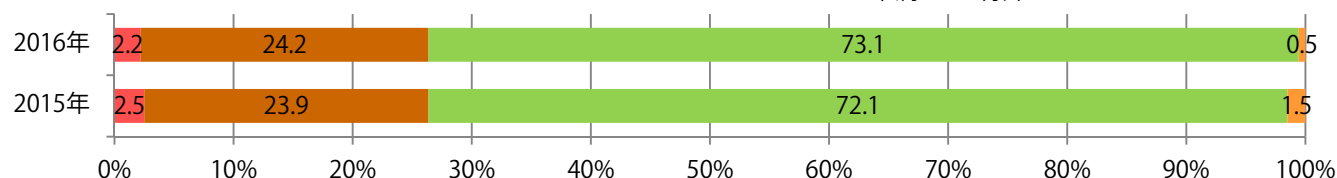
■ 曜日別構成比 (%)

■ 日 ■ 月 ■ 火 ■ 水 ■ 木 ■ 金 ■ 土



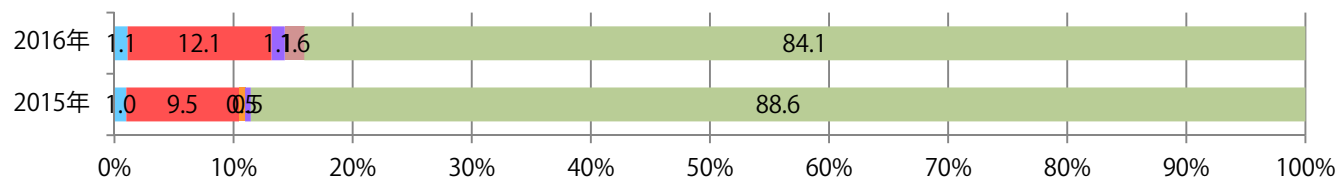
■ サイズ別構成比 (%)

■ B 1 ■ B 2 ■ B 3 ■ B 4 ■ B 4 未満 ■ 特殊



■ 色数別構成比 (%)

■ 1c/0c ■ 1c/1c ■ 2c/0c ■ 2c/1c ■ 2c/2c ■ 4c/0c ■ 4c/1c ■ 4c/2c ■ 4c/4c

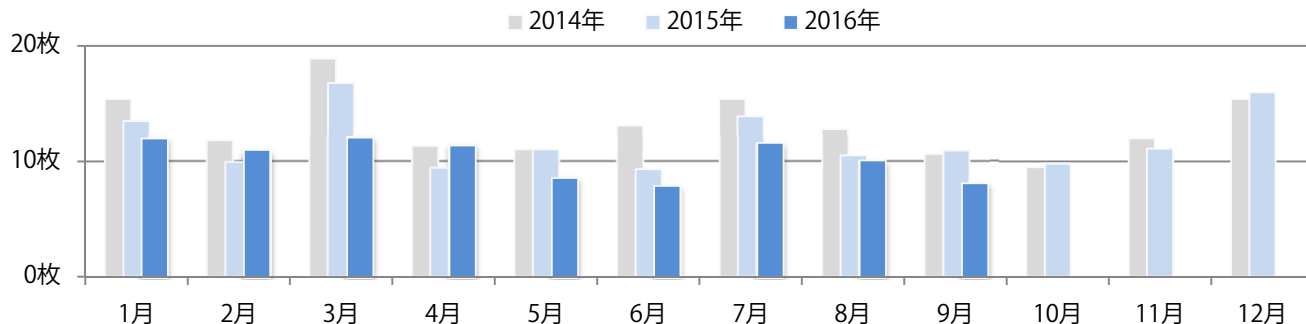


金・土曜の週後半に69%が集中。B3が増え、B4以下が減った。両面フルカラーは85%。

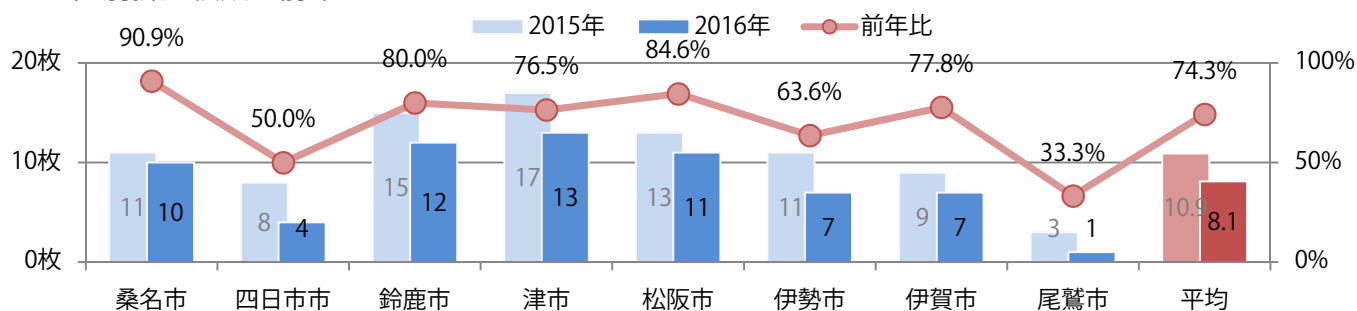
■ 月別折込枚数（県内8地区平均）

■ 年間最多枚数 ■ 年間最少枚数

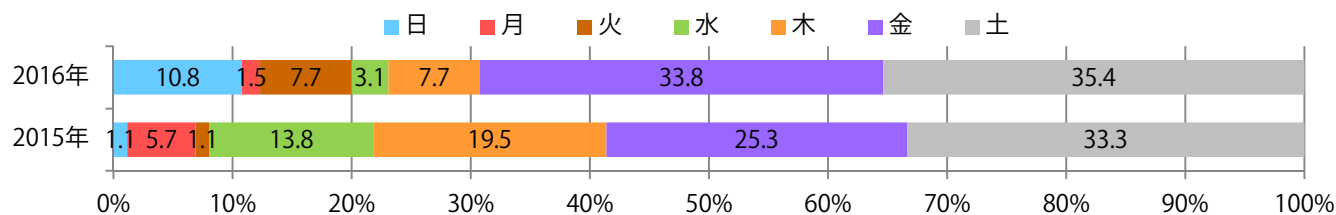
	1月	2月	3月	4月	5月	6月	7月	8月	9月	10月	11月	12月
2016年	12.0	11.0	12.1	11.4	8.6	7.9	11.6	10.1	8.1			
2015年	13.5	9.9	16.8	9.4	11.0	9.3	13.9	10.5	10.9	9.8	11.1	16.0
2014年	15.4	11.8	18.9	11.3	11.0	13.1	15.4	12.8	10.6	9.5	12.0	15.4



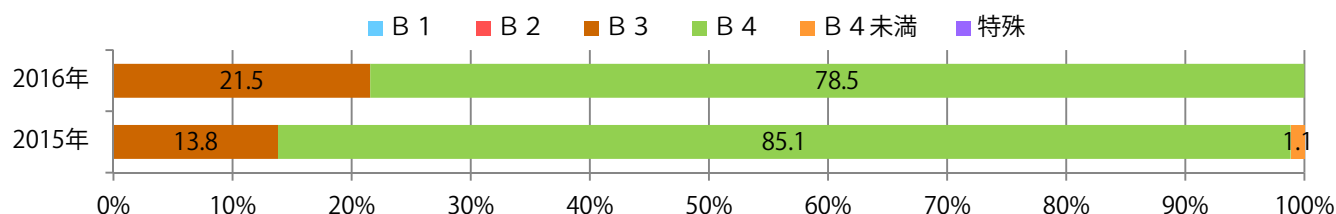
■ 地区別折込枚数・前年比



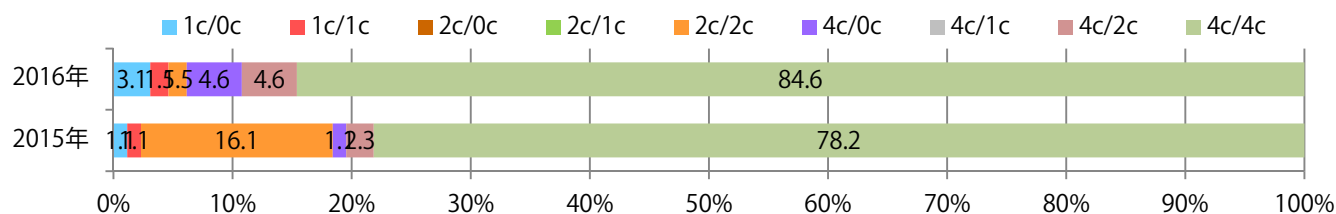
■ 曜日別構成比 (%)



■ サイズ別構成比 (%)



■ 色数別構成比 (%)

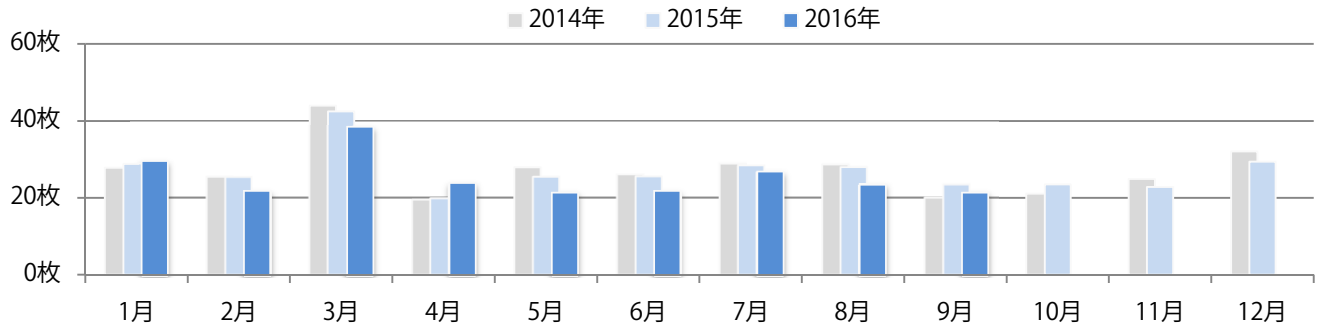


土曜に86%が集中。B3以上の大きいサイズが58%を占める。ほとんどが両面フルカラー。

■ 月別折込枚数（県内8地区平均）

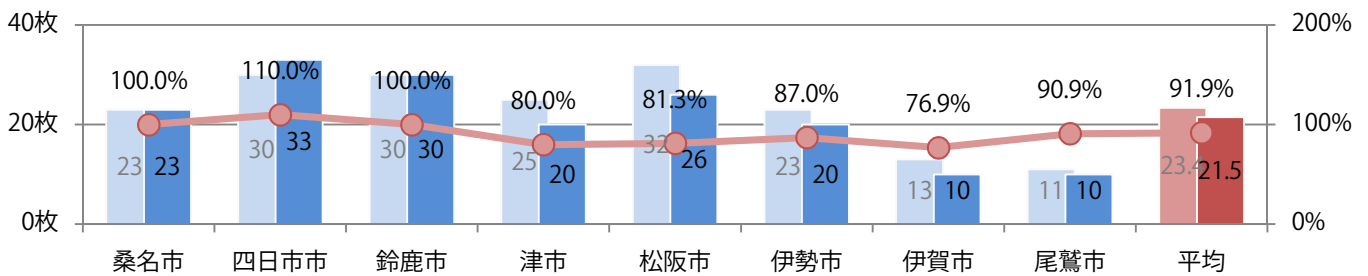
■ 年間最多枚数 ■ 年間最少枚数

	1月	2月	3月	4月	5月	6月	7月	8月	9月	10月	11月	12月
2016年	29.6	21.9	38.4	23.9	21.5	21.9	26.9	23.6	21.5			
2015年	28.8	25.3	42.5	19.8	25.4	25.5	28.3	27.9	23.4	23.5	22.8	29.4
2014年	27.8	25.4	44.0	19.5	27.8	26.0	28.8	28.6	20.0	21.1	24.9	32.1



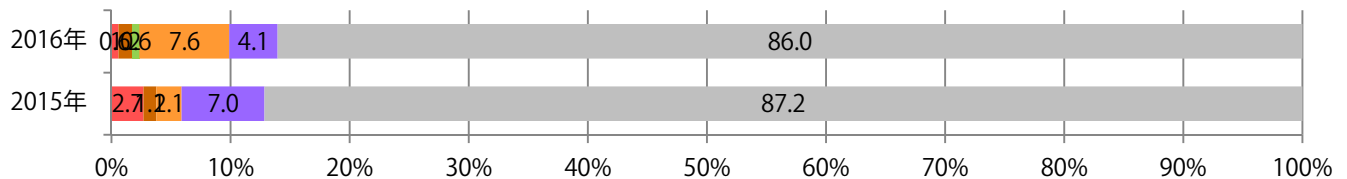
■ 地区別折込枚数・前年比

■ 2015年 ■ 2016年 ● 前年比



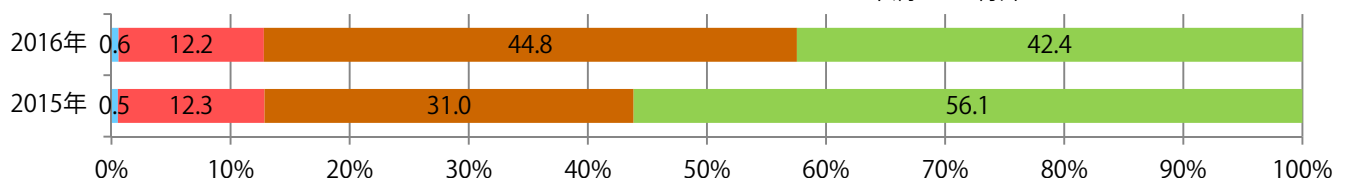
■ 曜日別構成比 (%)

■ 日 ■ 月 ■ 火 ■ 水 ■ 木 ■ 金 ■ 土



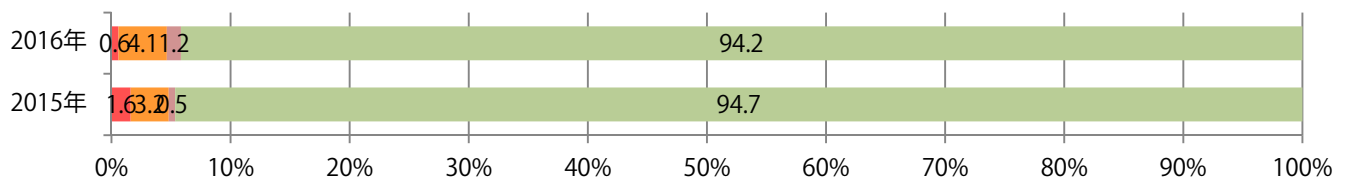
■ サイズ別構成比 (%)

■ B 1 ■ B 2 ■ B 3 ■ B 4 ■ B 4 未満 ■ 特殊



■ 色数別構成比 (%)

■ 1c/0c ■ 1c/1c ■ 2c/0c ■ 2c/1c ■ 2c/2c ■ 4c/0c ■ 4c/1c ■ 4c/2c ■ 4c/4c

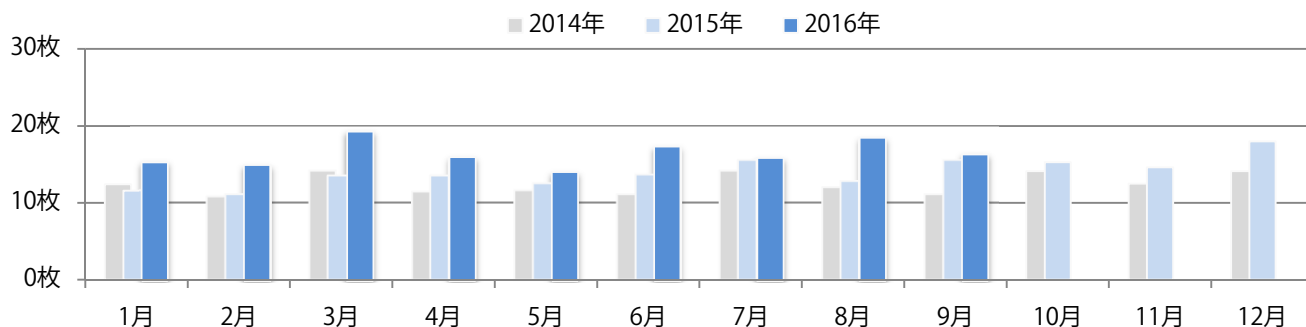


前年比5%増。水曜が最も多く、次いで火曜が多い。B3以上の大きいサイズが66%に上る。
両面フルカラーは91%を占める。

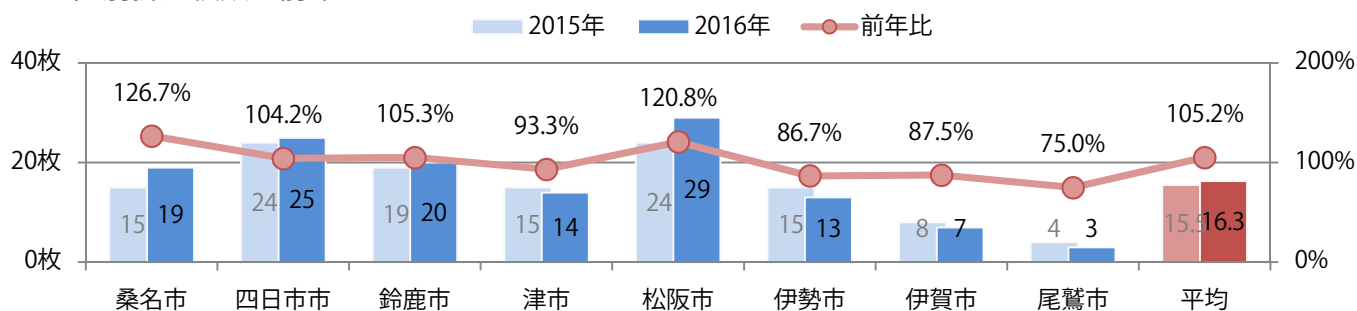
■ 月別折込枚数（県内8地区平均）

■ 年間最多枚数 ■ 年間最少枚数

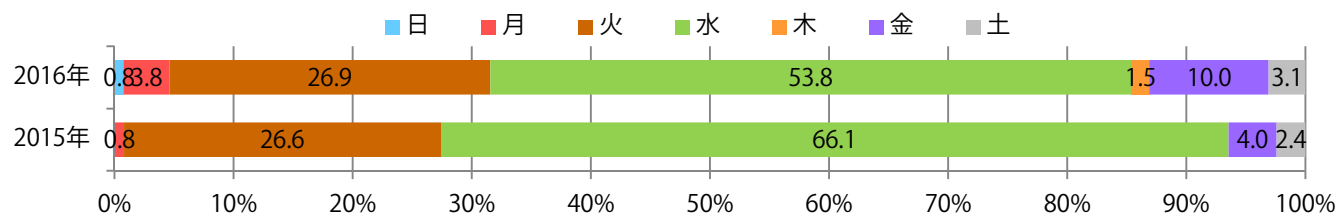
	1月	2月	3月	4月	5月	6月	7月	8月	9月	10月	11月	12月
2016年	15.3	14.9	19.3	15.9	14.0	17.3	15.8	18.4	16.3			
2015年	11.6	11.1	13.5	13.5	12.5	13.6	15.5	12.8	15.5	15.3	14.6	18.0
2014年	12.4	10.8	14.1	11.4	11.6	11.1	14.1	12.0	11.1	14.1	12.5	14.1



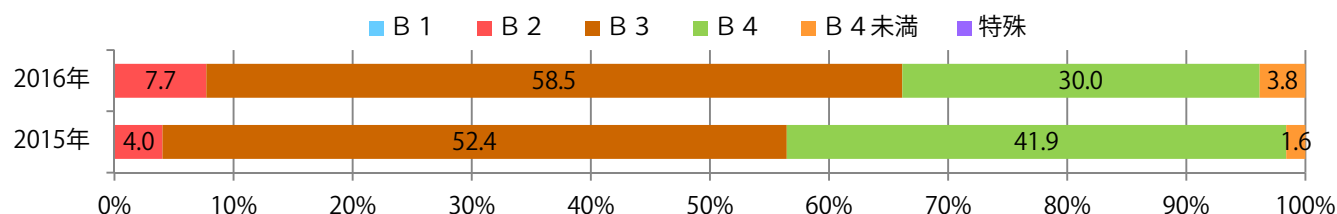
■ 地区別折込枚数・前年比



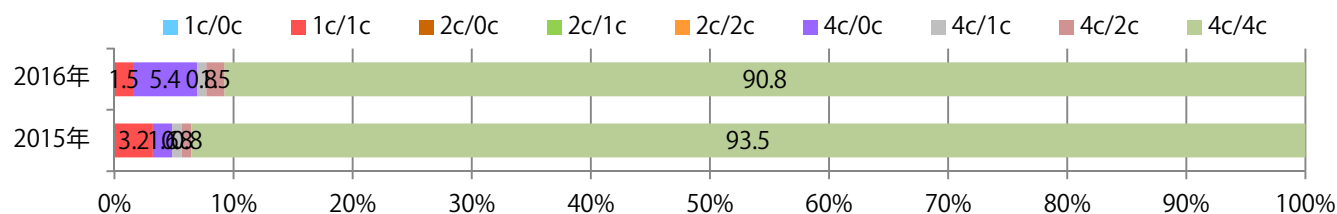
■ 曜日別構成比（%）



■ サイズ別構成比（%）



■ 色数別構成比（%）

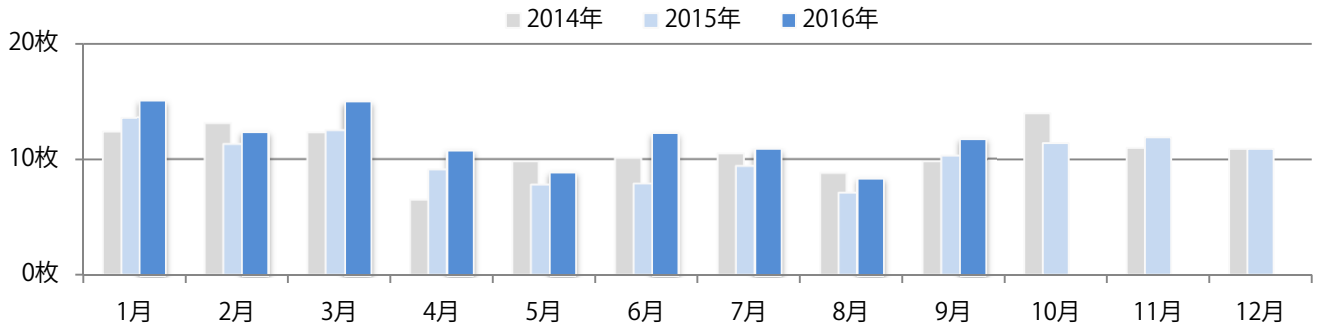


前年比15%増。木～土曜の週後半にほとんどが集中。B2・B4未満が減った。
両面フルカラーは88%

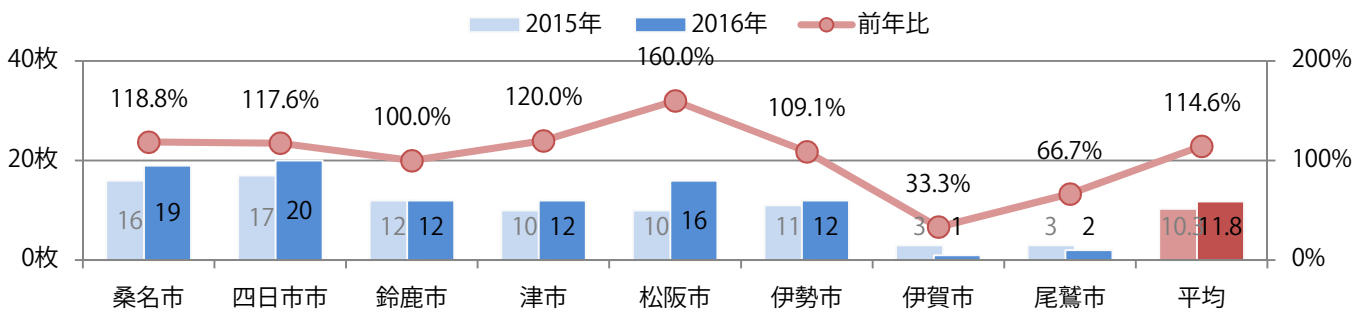
■月別折込枚数（県内8地区平均）

■年間最多枚数 ■年間最少枚数

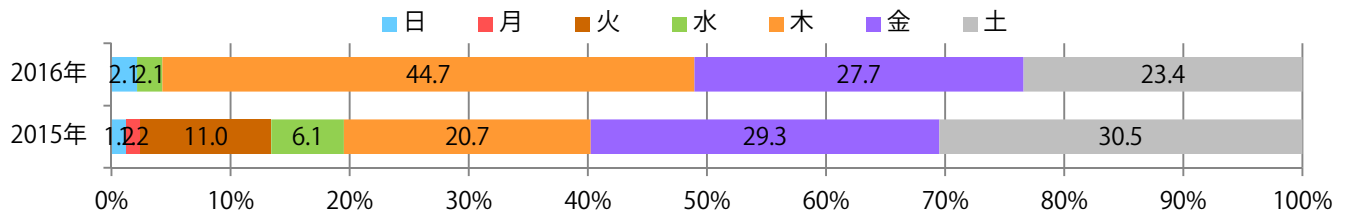
	1月	2月	3月	4月	5月	6月	7月	8月	9月	10月	11月	12月
2016年	15.1	12.4	15.0	10.8	8.9	12.3	10.9	8.4	11.8			
2015年	13.6	11.3	12.5	9.1	7.8	7.9	9.4	7.1	10.3	11.4	11.9	10.9
2014年	12.4	13.1	12.3	6.5	9.8	10.1	10.5	8.8	9.8	14.0	11.0	10.9



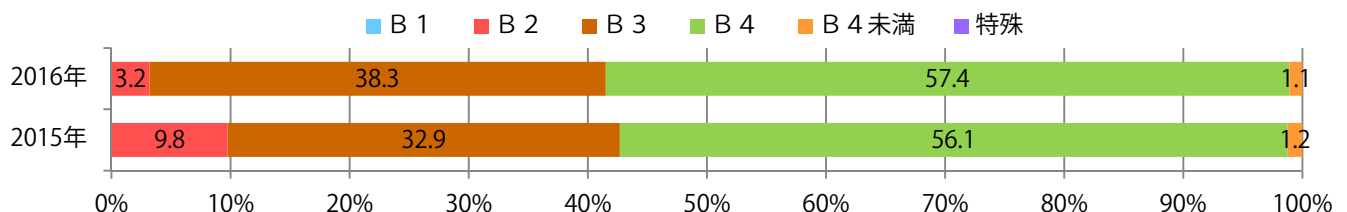
■地区別折込枚数・前年比



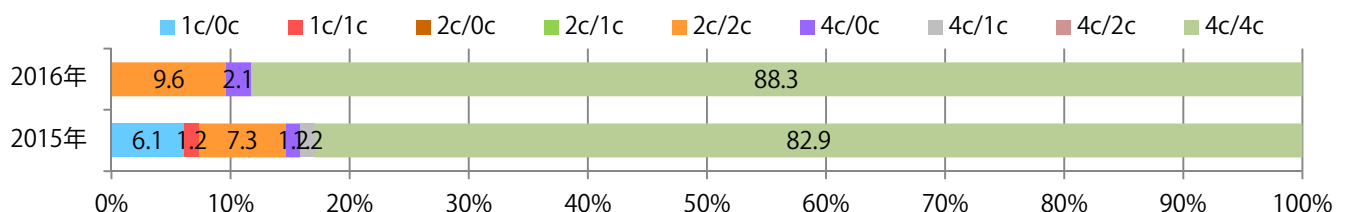
■曜日別構成比 (%)



■サイズ別構成比 (%)



■色数別構成比 (%)

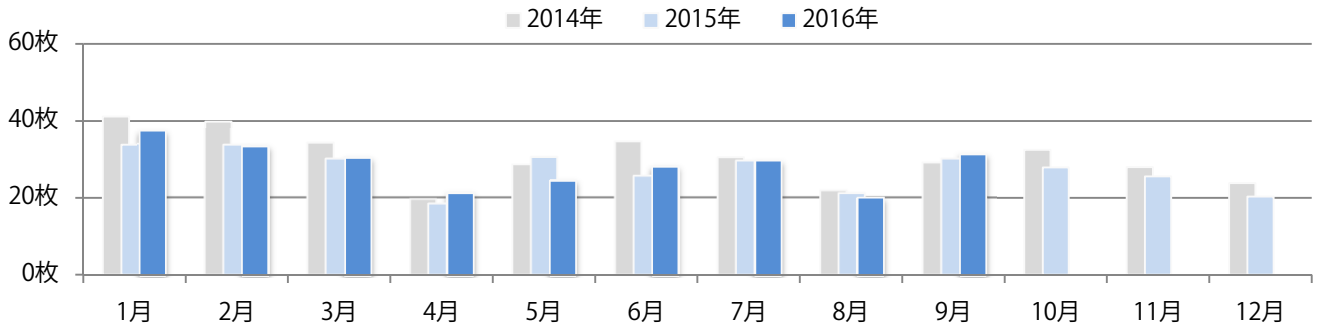


各地区で増減はあったが、平均で4%増。金・土曜の週末に87%が集中。
わずかにB3サイズが増えた。ほとんどが両面フルカラー。

■ 月別折込枚数（県内8地区平均）

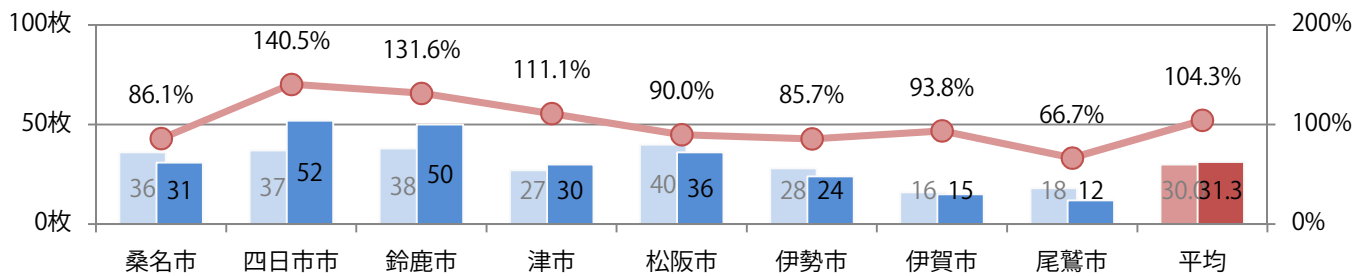
■ 年間最多枚数 ■ 年間最少枚数

	1月	2月	3月	4月	5月	6月	7月	8月	9月	10月	11月	12月
2016年	37.3	33.3	30.4	21.3	24.5	28.1	29.6	20.1	31.3			
2015年	33.8	33.6	30.0	18.4	30.4	25.6	29.5	21.1	30.0	27.9	25.6	20.3
2014年	41.1	39.8	34.1	19.6	28.5	34.4	30.3	21.8	29.0	32.5	28.0	23.8



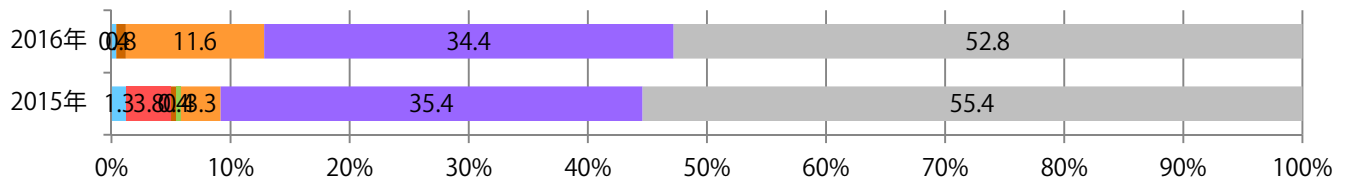
■ 地区別折込枚数・前年比

■ 2015年 ■ 2016年 ● 前年比



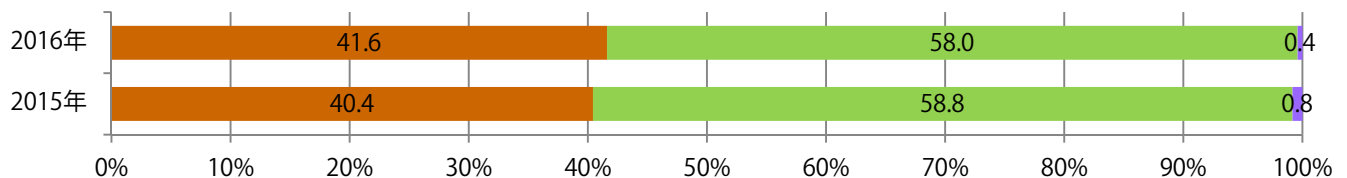
■ 曜日別構成比 (%)

■ 日 ■ 月 ■ 火 ■ 水 ■ 木 ■ 金 ■ 土



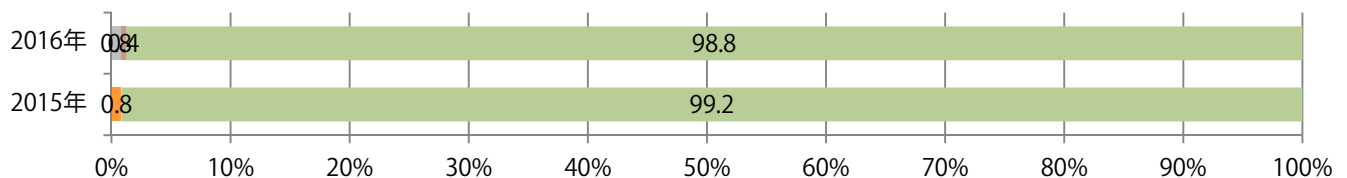
■ サイズ別構成比 (%)

■ B 1 ■ B 2 ■ B 3 ■ B 4 ■ B 4 未満 ■ 特殊



■ 色数別構成比 (%)

■ 1c/0c ■ 1c/1c ■ 2c/0c ■ 2c/1c ■ 2c/2c ■ 4c/0c ■ 4c/1c ■ 4c/2c ■ 4c/4c

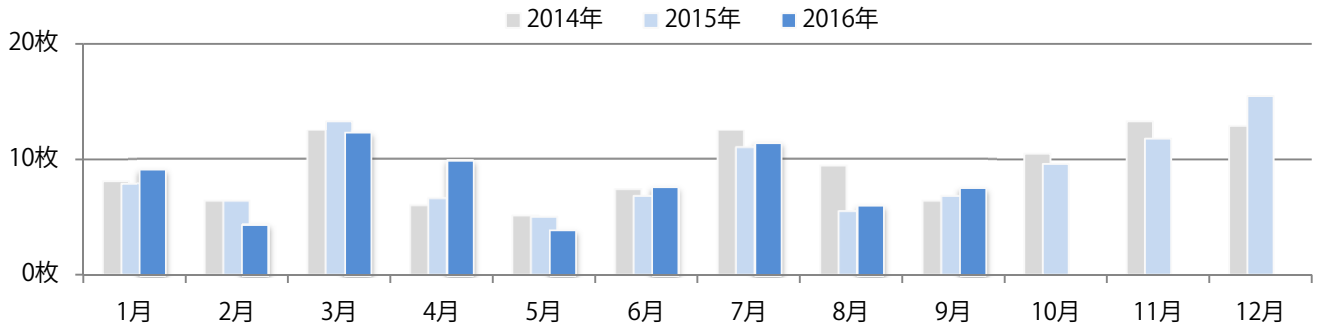


前年比10%増。木～土曜の週後半に多い。B4が増え、B3・B4未満が減った。
両面フルカラーは88%に上る。

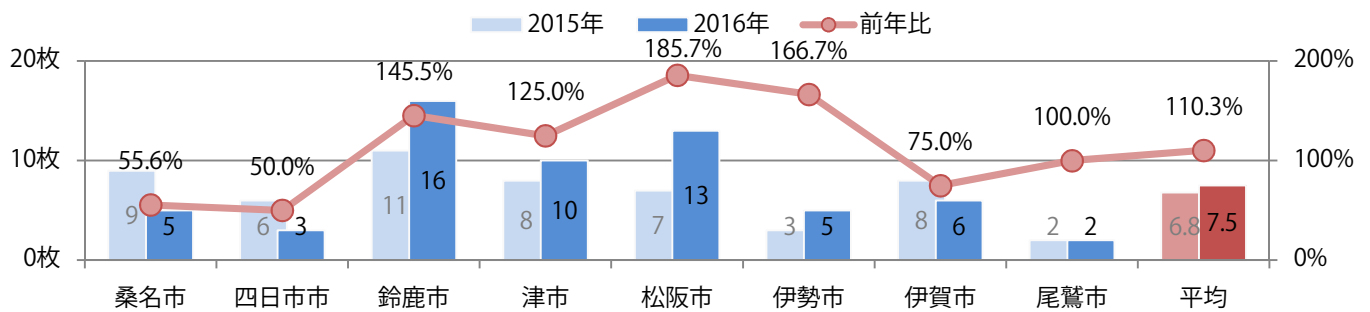
■ 月別折込枚数（県内8地区平均）

■ 年間最多枚数 ■ 年間最少枚数

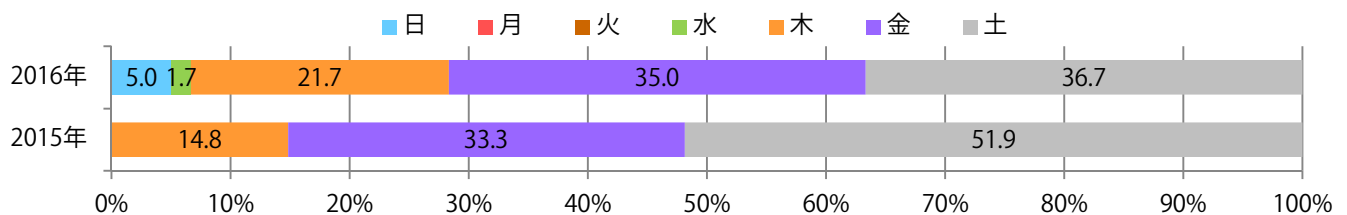
	1月	2月	3月	4月	5月	6月	7月	8月	9月	10月	11月	12月
2016年	9.1	4.4	12.3	9.9	3.9	7.6	11.4	6.0	7.5			
2015年	7.9	6.4	13.3	6.6	5.0	6.8	11.0	5.5	6.8	9.6	11.8	15.5
2014年	8.1	6.4	12.5	6.0	5.1	7.4	12.5	9.4	6.4	10.5	13.3	12.9



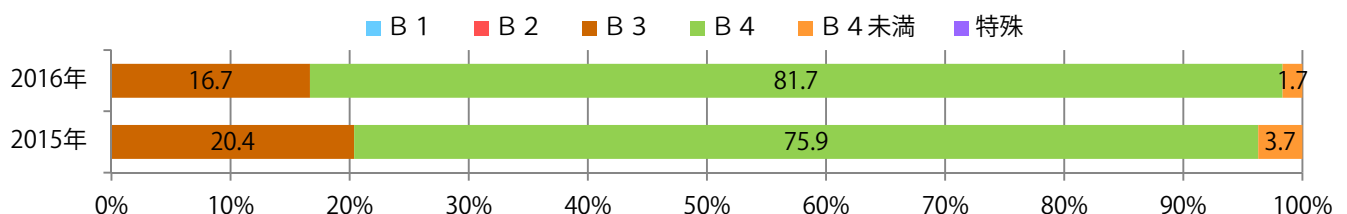
■ 地区別折込枚数・前年比



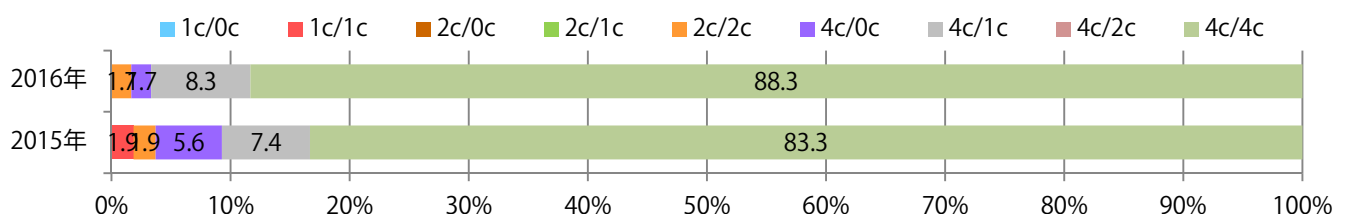
■ 曜日別構成比 (%)



■ サイズ別構成比 (%)



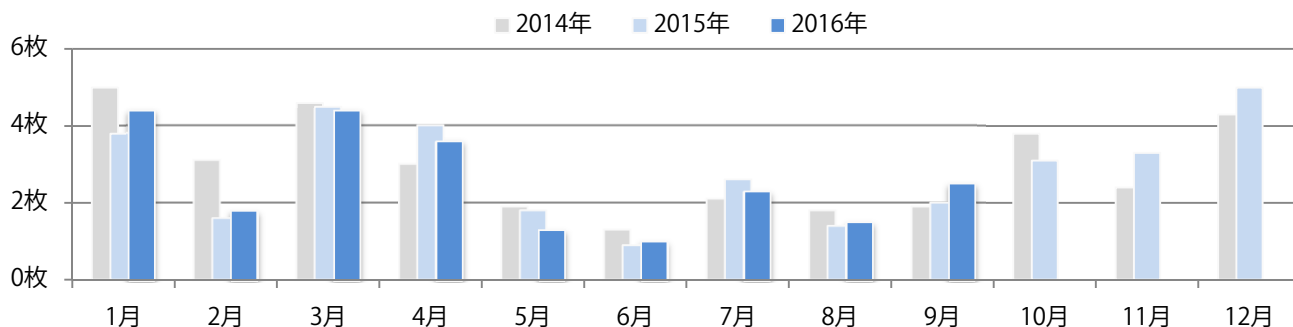
■ 色数別構成比 (%)



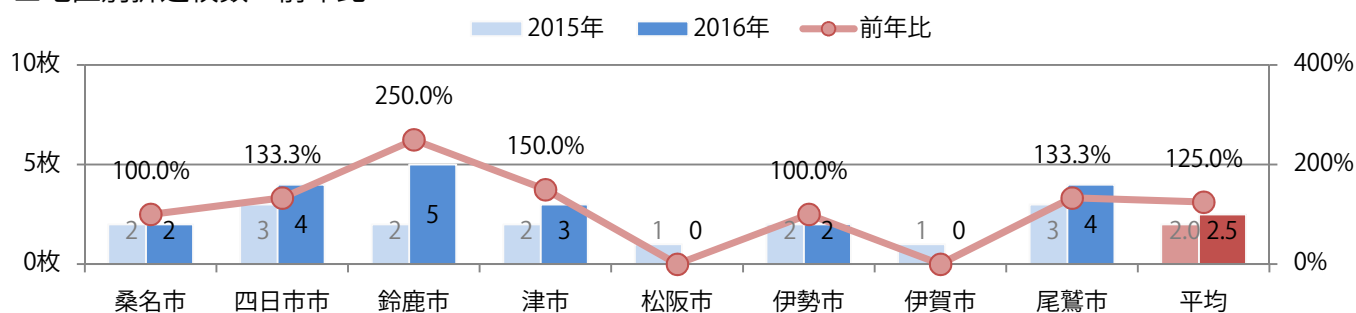
前年比25%増。木曜が最も多く、次いで金曜が多い。B4サイズが90%に上る。
両面フルカラーは75%。

■ 月別折込枚数（県内8地区平均）

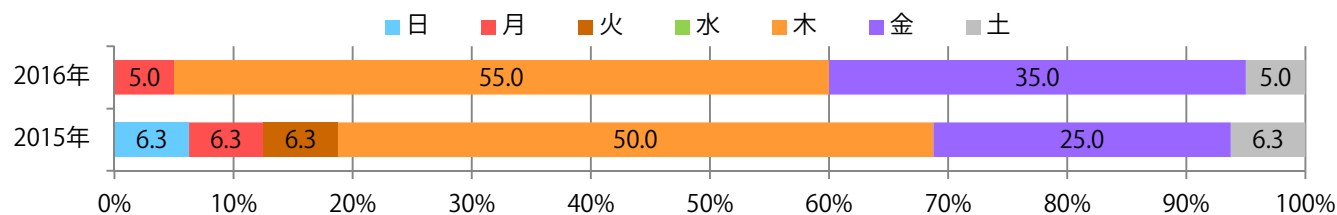
	1月	2月	3月	4月	5月	6月	7月	8月	9月	10月	11月	12月
2016年	4.4	1.8	4.4	3.6	1.3	1.0	2.3	1.5	2.5			
2015年	3.8	1.6	4.5	4.0	1.8	0.9	2.6	1.4	2.0	3.1	3.3	5.0
2014年	5.0	3.1	4.6	3.0	1.9	1.3	2.1	1.8	1.9	3.8	2.4	4.3



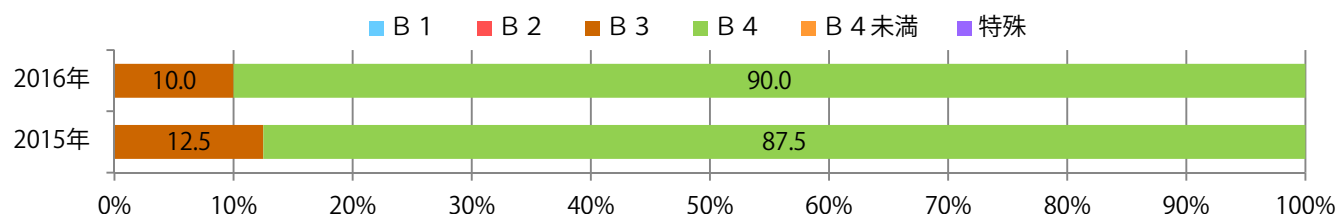
■ 地区別折込枚数・前年比



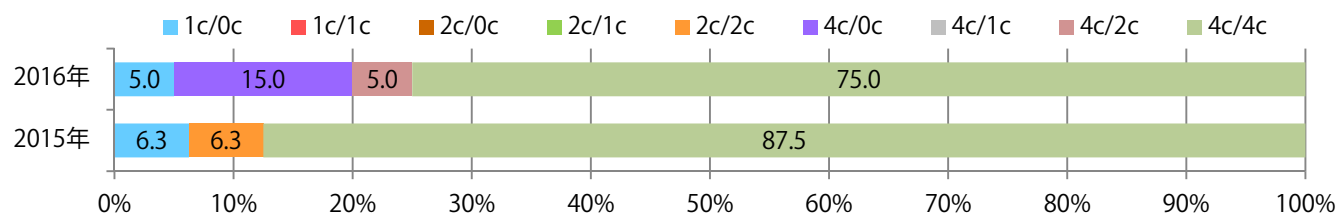
■ 曜日別構成比（%）



■ サイズ別構成比（%）



■ 色数別構成比（%）

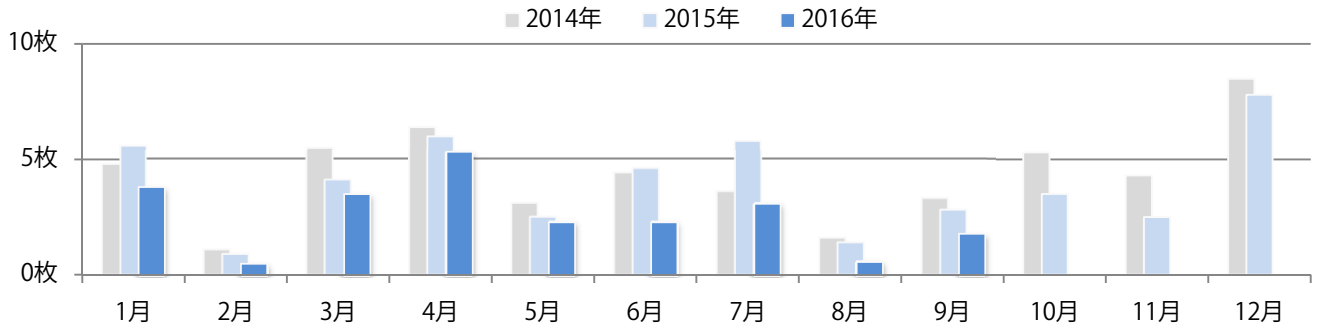


金曜が79%を占め、他は木・土曜のみ。B3が減り、B4未満が無くなった。両面フルカラーは93%に上り、他は片面フルカラーのみ。

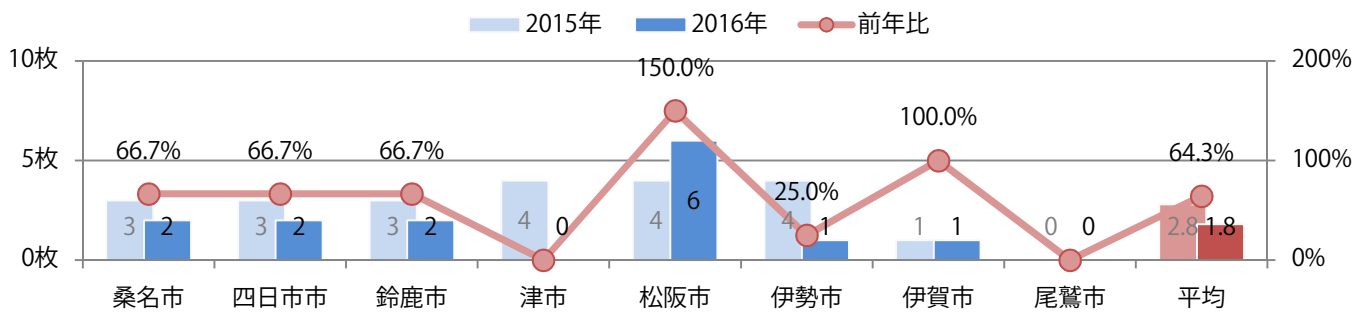
■ 月別折込枚数（県内8地区平均）

■ 年間最多枚数 ■ 年間最少枚数

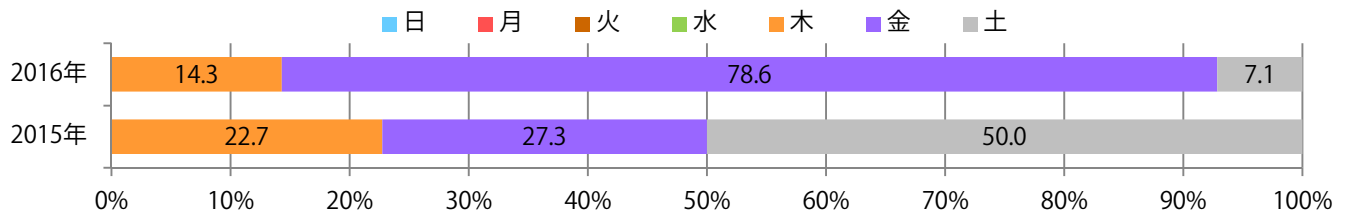
	1月	2月	3月	4月	5月	6月	7月	8月	9月	10月	11月	12月
2016年	3.8	0.5	3.5	5.3	2.3	2.3	3.1	0.6	1.8			
2015年	5.6	0.9	4.1	6.0	2.5	4.6	5.8	1.4	2.8	3.5	2.5	7.8
2014年	4.8	1.1	5.5	6.4	3.1	4.4	3.6	1.6	3.3	5.3	4.3	8.5



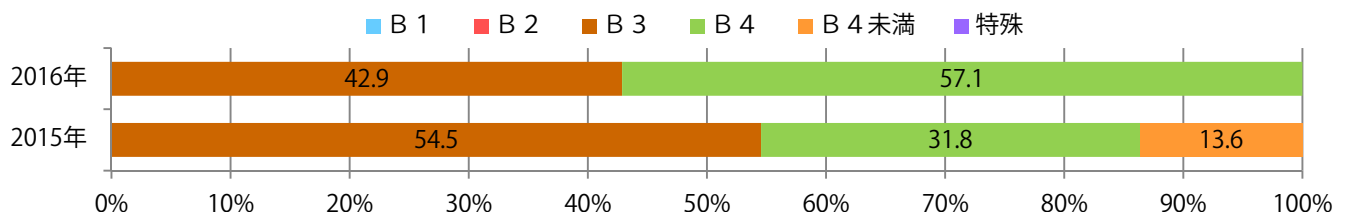
■ 地区別折込枚数・前年比



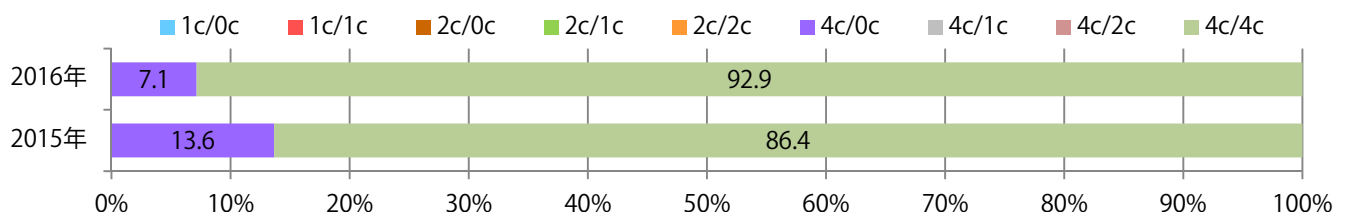
■ 曜日別構成比（%）



■ サイズ別構成比（%）



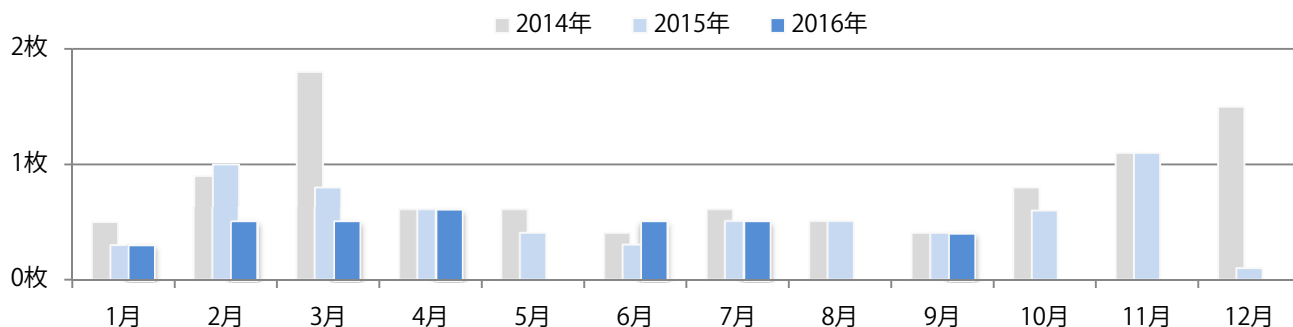
■ 色数別構成比（%）



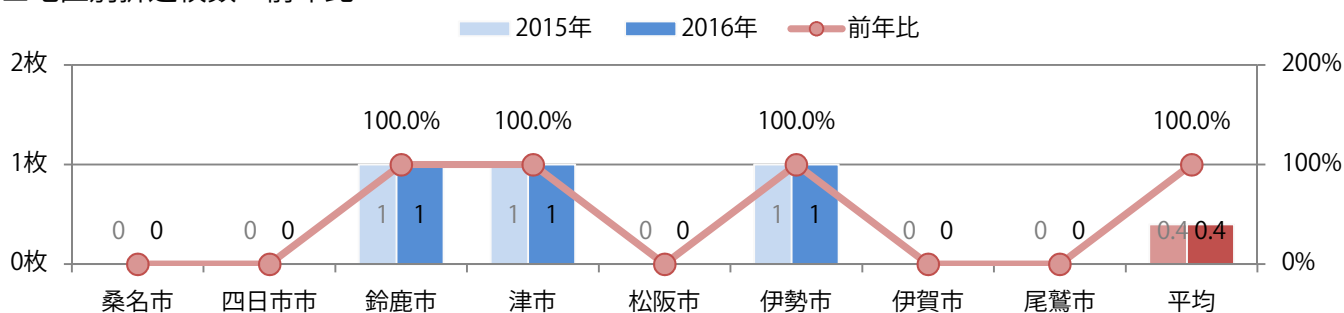
金曜のみの折込となった。全てB4サイズの両面フルカラー。

■ 月別折込枚数（県内8地区平均）

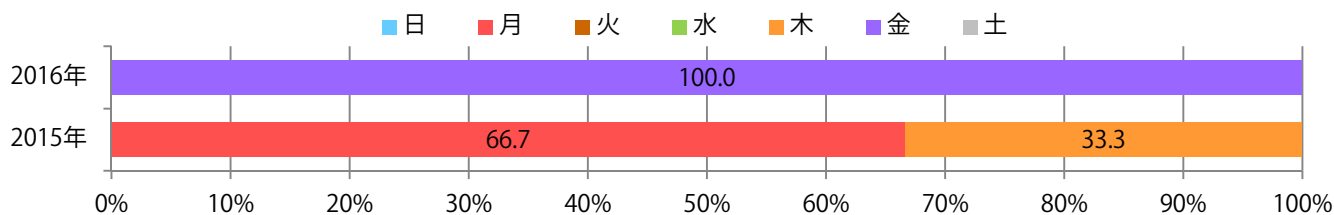
	1月	2月	3月	4月	5月	6月	7月	8月	9月	10月	11月	12月
2016年	0.3	0.5	0.5	0.6	0.0	0.5	0.5	0.0	0.4			
2015年	0.3	1.0	0.8	0.6	0.4	0.3	0.5	0.5	0.4	0.6	1.1	0.1
2014年	0.5	0.9	1.8	0.6	0.6	0.4	0.6	0.5	0.4	0.8	1.1	1.5



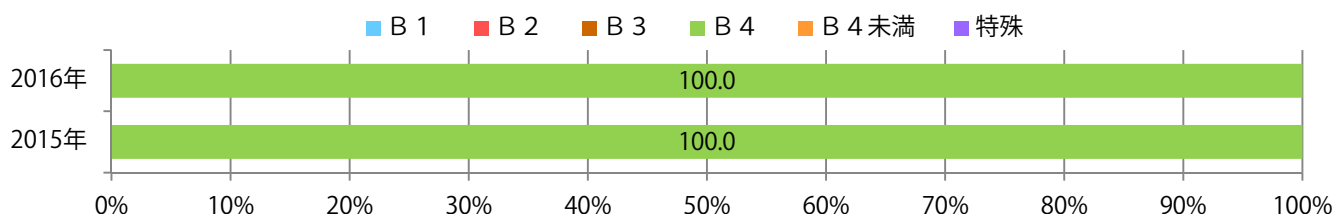
■ 地区別折込枚数・前年比



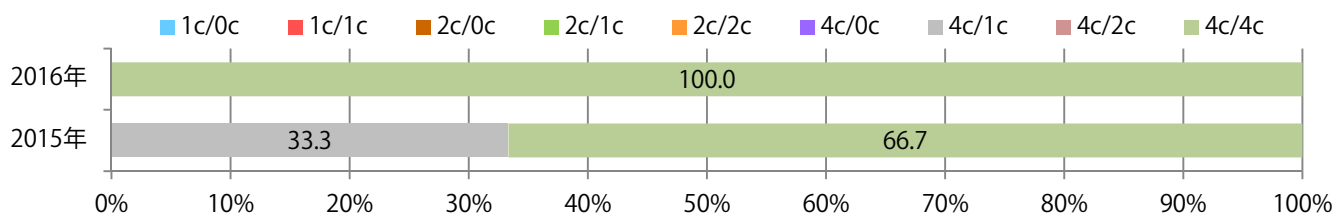
■ 曜日別構成比 (%)



■ サイズ別構成比 (%)



■ 色数別構成比 (%)

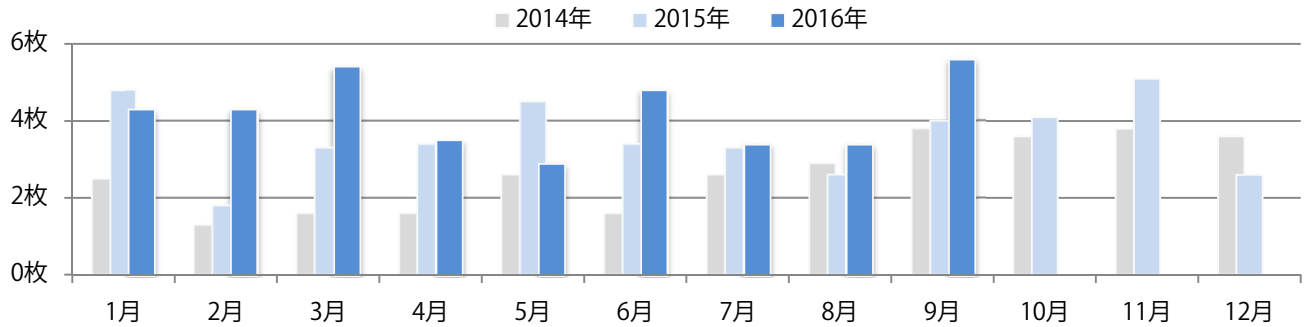


各地区で増減はあったが、平均で40%増。金曜が最も多い。B4サイズが90%を超える。
両面フルカラーは76%。

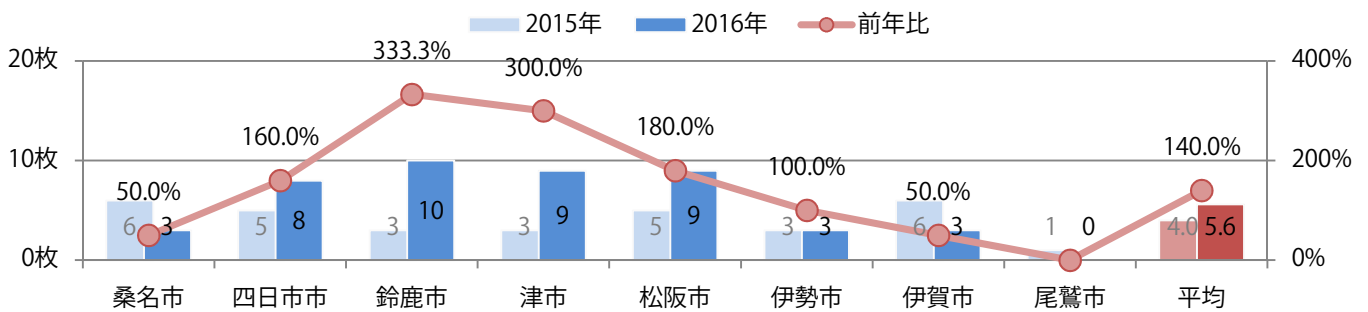
■ 月別折込枚数（県内8地区平均）

■ 年間最多枚数 ■ 年間最少枚数

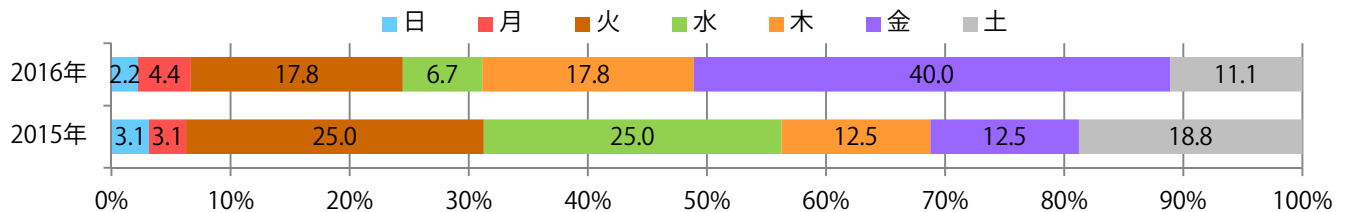
	1月	2月	3月	4月	5月	6月	7月	8月	9月	10月	11月	12月
2016年	4.3	4.3	5.4	3.5	2.9	4.8	3.4	3.4	5.6			
2015年	4.8	1.8	3.3	3.4	4.5	3.4	3.3	2.6	4.0	4.1	5.1	2.6
2014年	2.5	1.3	1.6	1.6	2.6	1.6	2.6	2.9	3.8	3.6	3.8	3.6



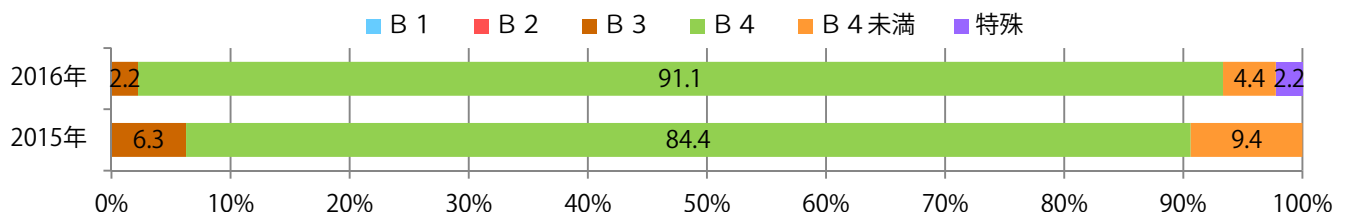
■ 地区別折込枚数・前年比



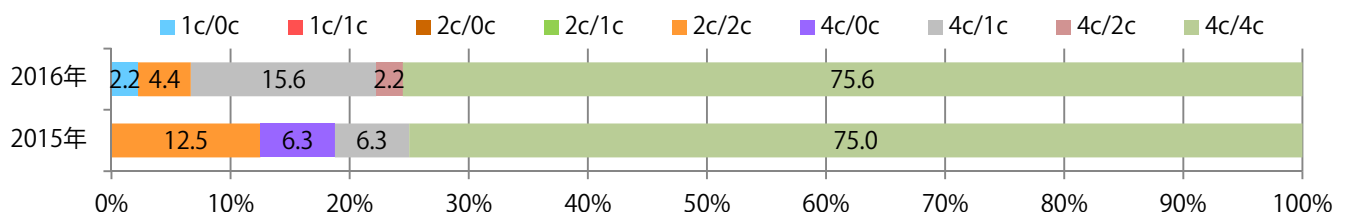
■ 曜日別構成比 (%)



■ サイズ別構成比 (%)



■ 色数別構成比 (%)

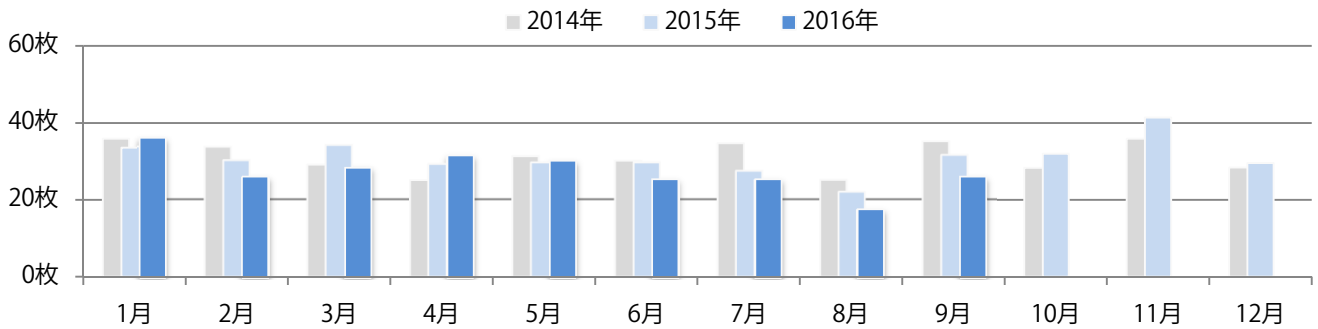


月・火曜に63%が集中。B3サイズが増えた。全て両面フルカラー。

■ 月別折込枚数（県内8地区平均）

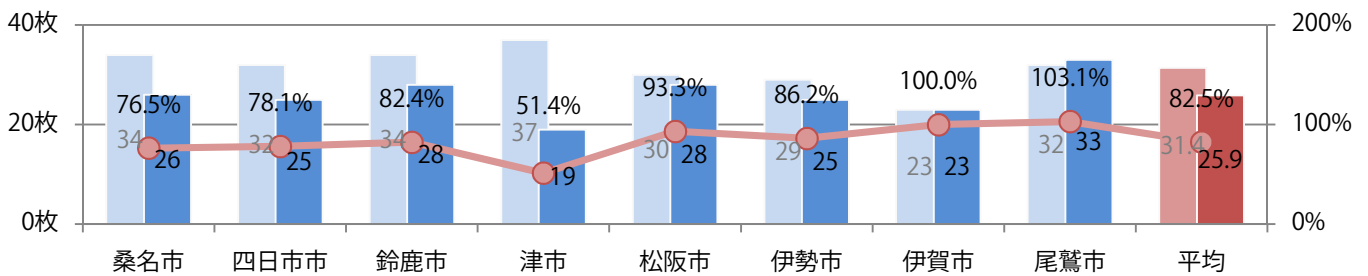
■ 年間最多枚数 ■ 年間最少枚数

	1月	2月	3月	4月	5月	6月	7月	8月	9月	10月	11月	12月
2016年	35.9	25.9	28.3	31.4	30.0	25.3	25.3	17.5	25.9			
2015年	33.6	30.1	34.0	29.1	29.5	29.5	27.3	21.9	31.4	32.0	41.4	29.6
2014年	35.9	33.5	28.9	24.9	31.1	29.9	34.4	25.0	34.9	28.3	35.9	28.4



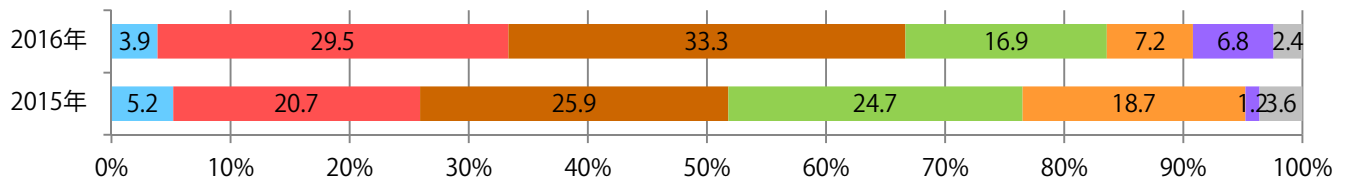
■ 地区別折込枚数・前年比

■ 2015年 ■ 2016年 ● 前年比



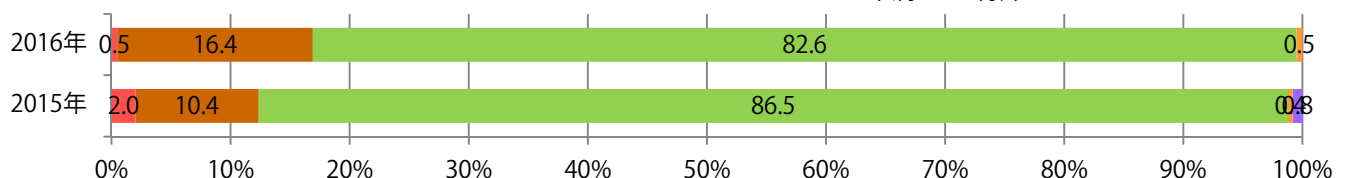
■ 曜日別構成比 (%)

■ 日 ■ 月 ■ 火 ■ 水 ■ 木 ■ 金 ■ 土



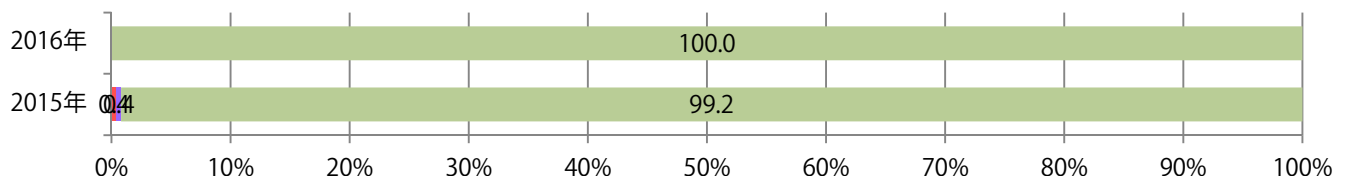
■ サイズ別構成比 (%)

■ B 1 ■ B 2 ■ B 3 ■ B 4 ■ B 4 未満 ■ 特殊



■ 色数別構成比 (%)

■ 1c/0c ■ 1c/1c ■ 2c/0c ■ 2c/1c ■ 2c/2c ■ 4c/0c ■ 4c/1c ■ 4c/2c ■ 4c/4c

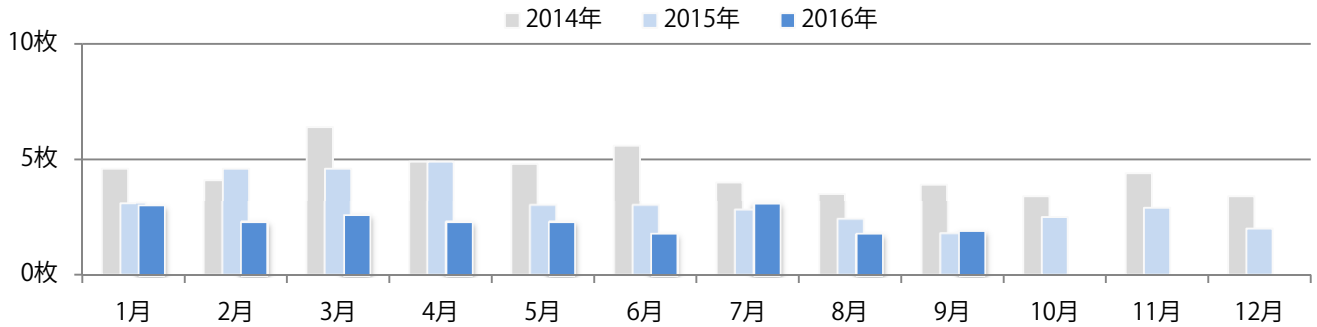


前年比6%増。金曜が最も多く、次いで水曜が多い。B4未満が増え、半数を超えた。
両面フルカラーは73%に上る。

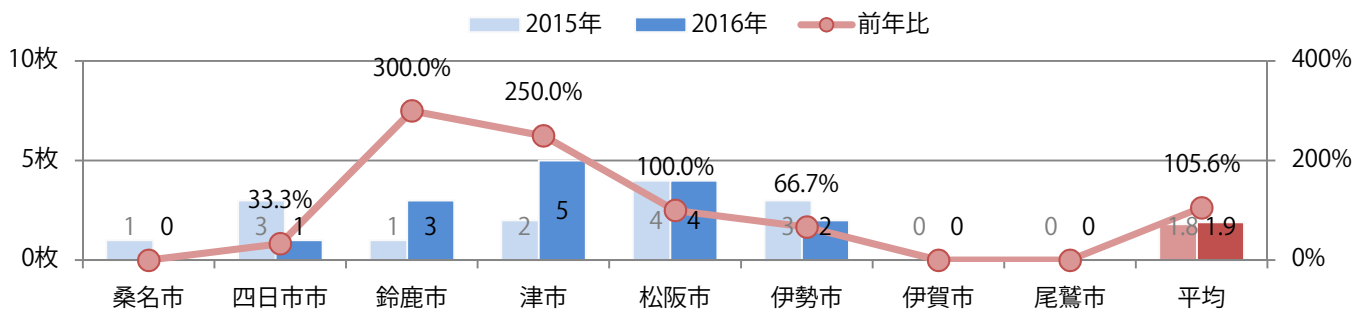
■月別折込枚数（県内8地区平均）

年間最多枚数 年間最少枚数

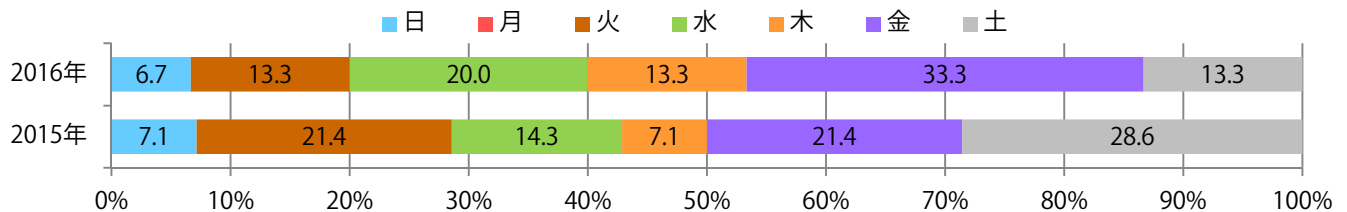
	1月	2月	3月	4月	5月	6月	7月	8月	9月	10月	11月	12月
2016年	3.0	2.3	2.6	2.3	2.3	1.8	3.1	1.8	1.9			
2015年	3.1	4.6	4.6	4.9	3.0	3.0	2.8	2.4	1.8	2.5	2.9	2.0
2014年	4.6	4.1	6.4	4.9	4.8	5.6	4.0	3.5	3.9	3.4	4.4	3.4



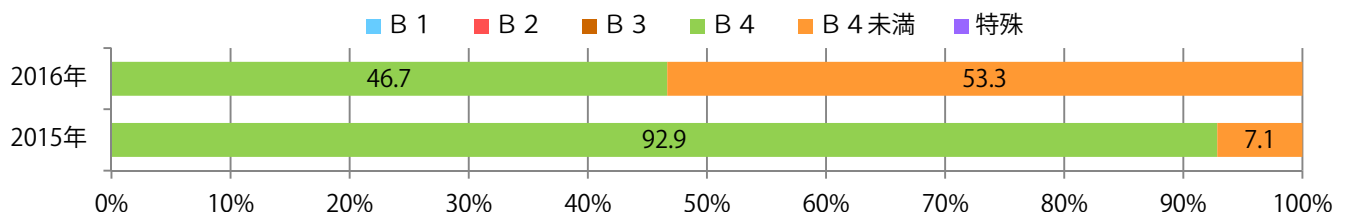
■地区別折込枚数・前年比



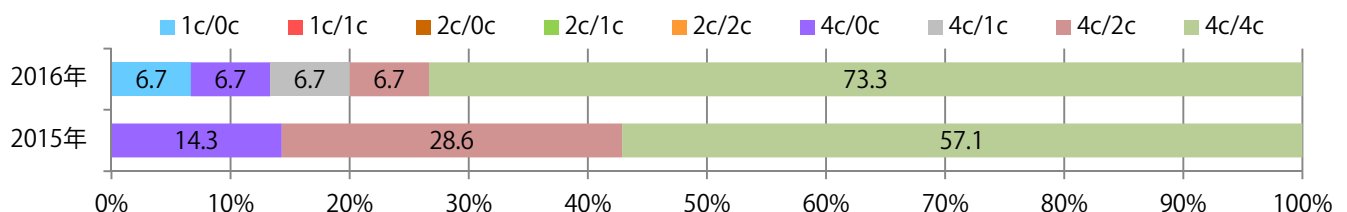
■曜日別構成比（%）



■サイズ別構成比（%）



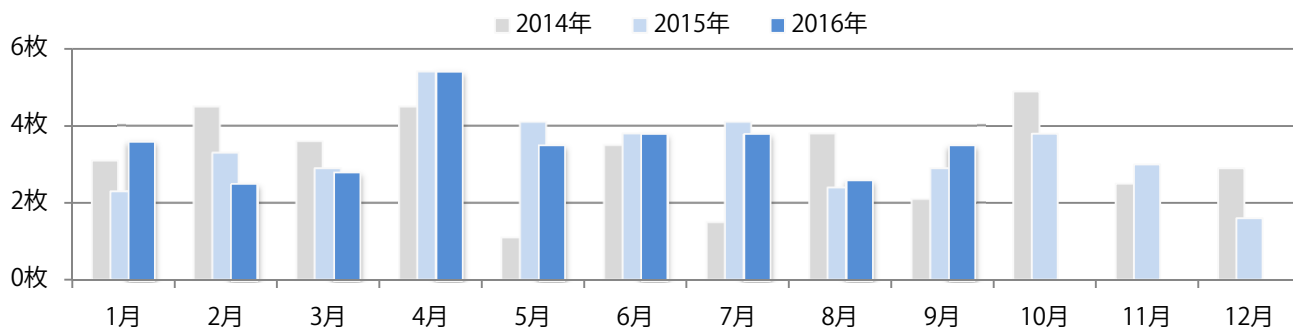
■色数別構成比（%）



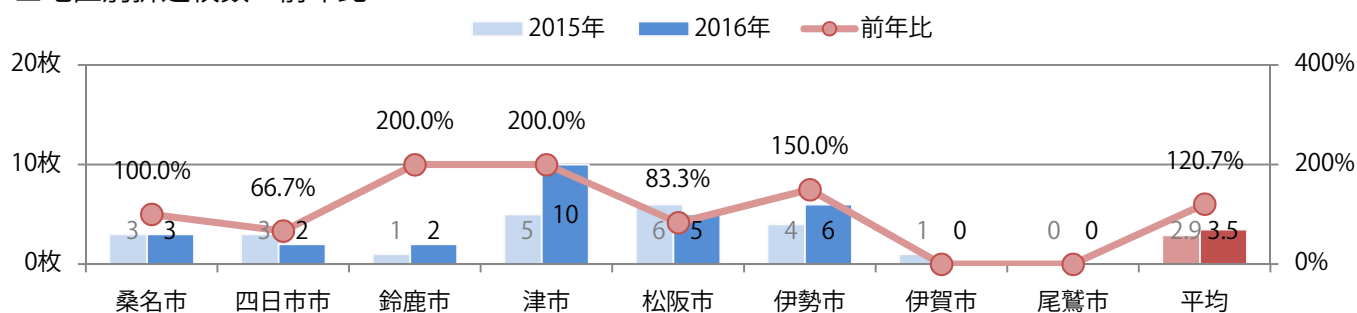
前年比21%増。日・月曜の週始めに多い。B4未満のサイズが半数を占める。
両面フルカラーに次いで多いのは、片面フルカラーの29%。

■月別折込枚数（県内8地区平均）

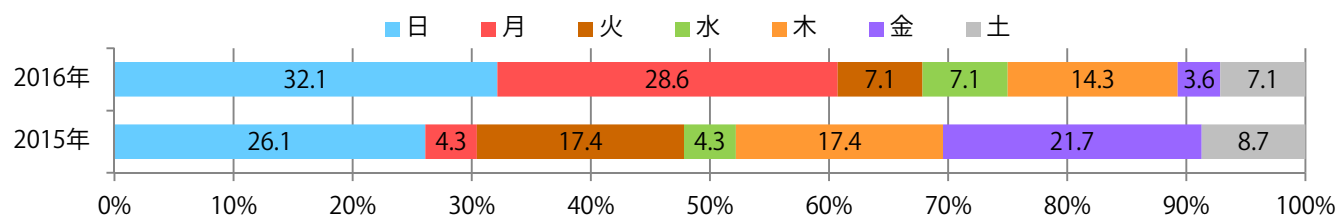
	1月	2月	3月	4月	5月	6月	7月	8月	9月	10月	11月	12月
2016年	3.6	2.5	2.8	5.4	3.5	3.8	3.8	2.6	3.5			
2015年	2.3	3.3	2.9	5.4	4.1	3.8	4.1	2.4	2.9	3.8	3.0	1.6
2014年	3.1	4.5	3.6	4.5	1.1	3.5	1.5	3.8	2.1	4.9	2.5	2.9



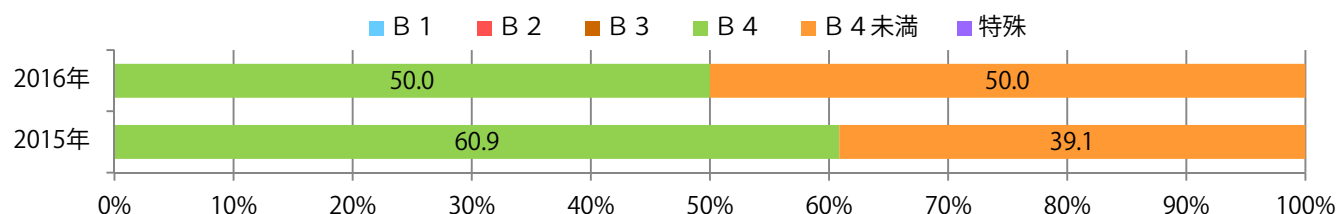
■地区別折込枚数・前年比



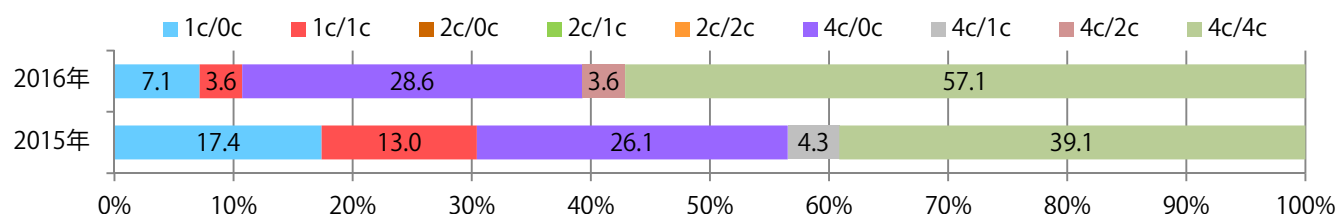
■曜日別構成比 (%)



■サイズ別構成比 (%)



■色数別構成比 (%)

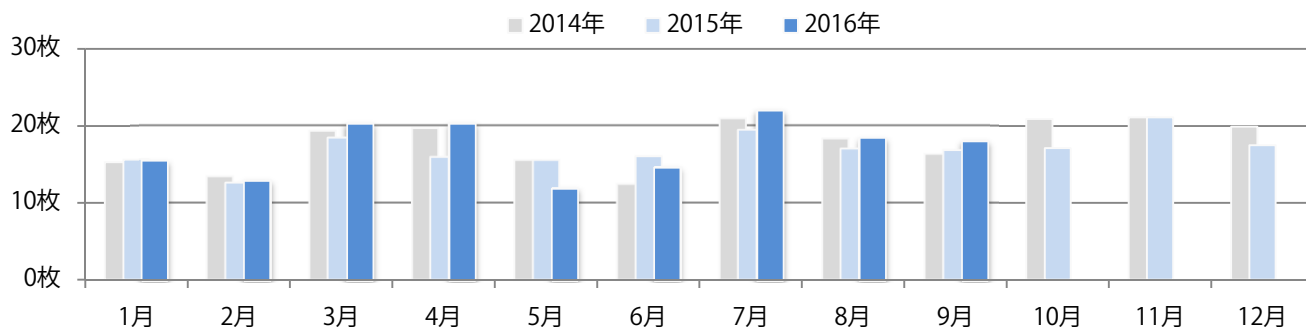


前年比7%増。金曜を中心に木・土曜も多い。B4が増え、B4未満が減った。
両面フルカラーは84%を占める。

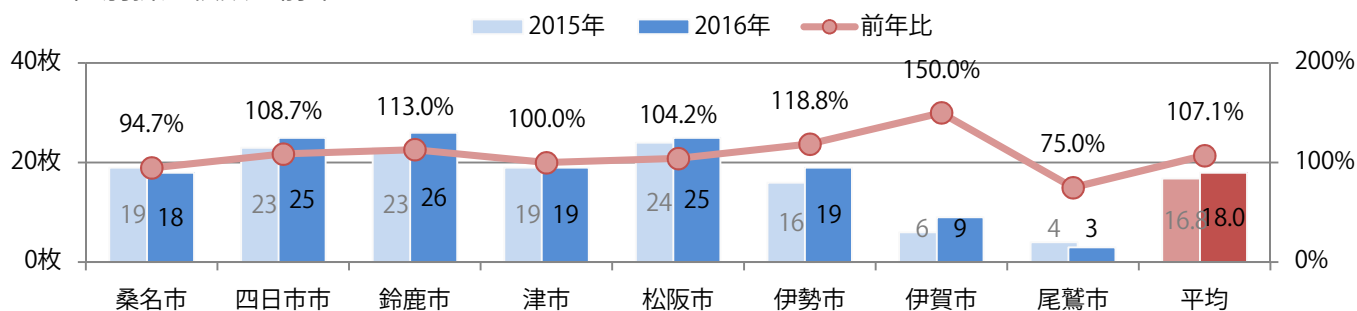
■月別折込枚数（県内8地区平均）

年間最多枚数 年間最少枚数

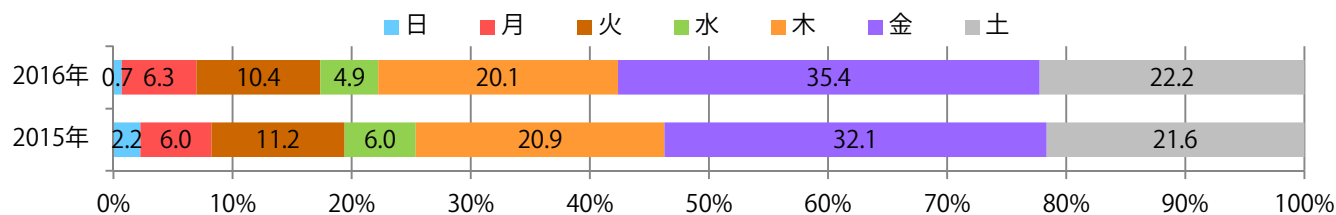
	1月	2月	3月	4月	5月	6月	7月	8月	9月	10月	11月	12月
2016年	15.5	12.9	20.3	20.3	11.9	14.6	22.0	18.4	18.0			
2015年	15.6	12.6	18.4	15.9	15.5	16.0	19.4	17.0	16.8	17.1	21.1	17.5
2014年	15.3	13.4	19.3	19.6	15.5	12.4	20.9	18.3	16.3	20.9	21.1	19.9



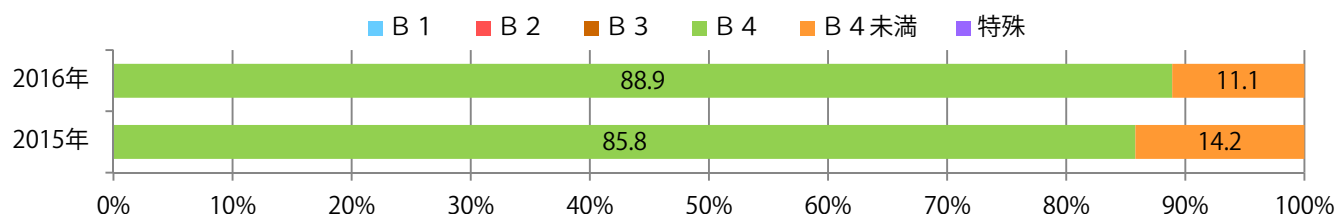
■地区別折込枚数・前年比



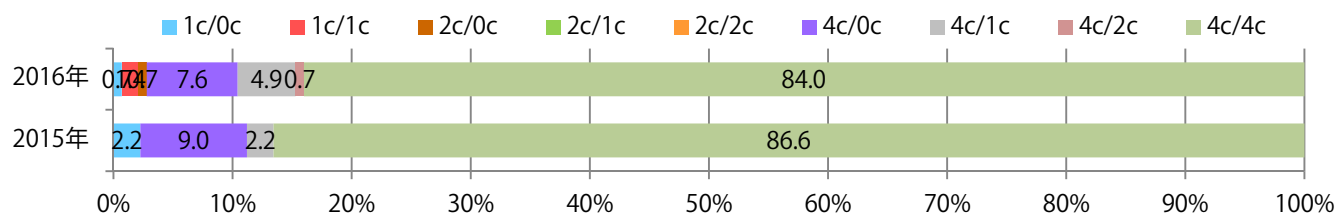
■曜日別構成比 (%)



■サイズ別構成比 (%)



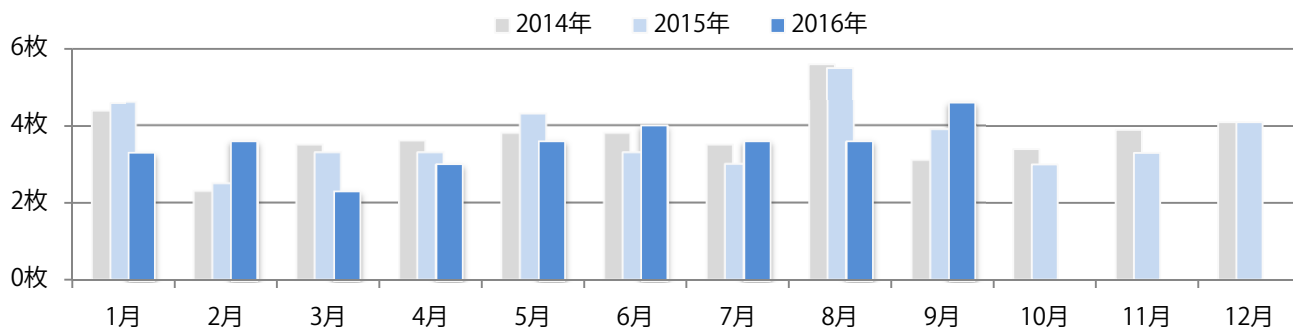
■色数別構成比 (%)



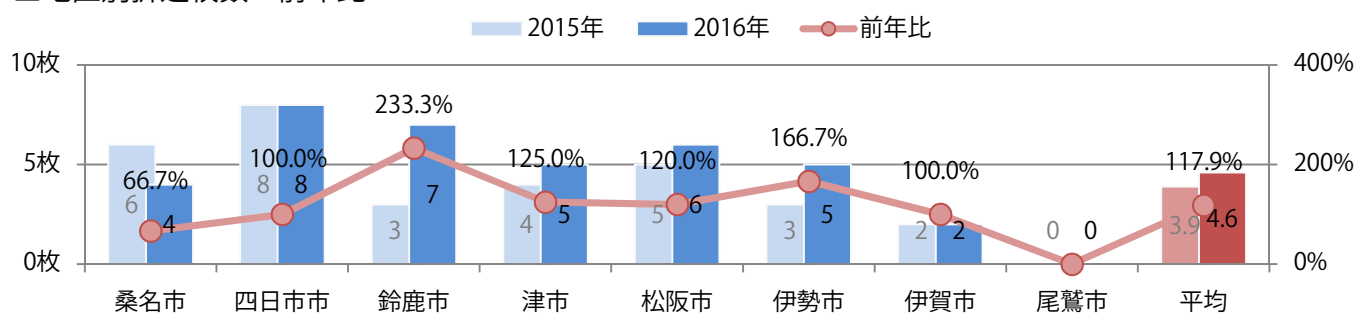
前年比18%増。日曜が最も多い。B3が無くなり、B4未満が増えた。全て両面フルカラー。

■月別折込枚数（県内8地区平均）

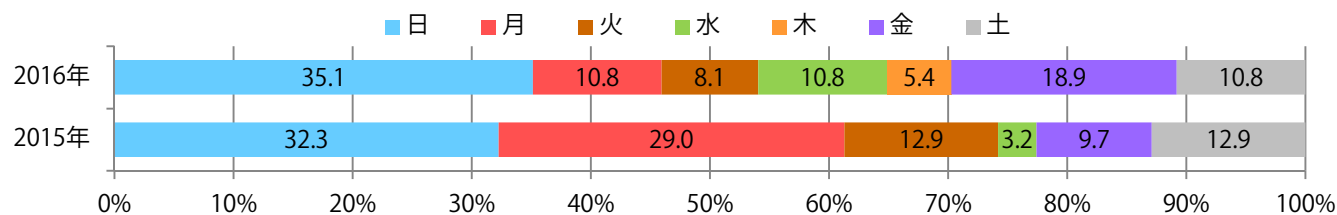
	1月	2月	3月	4月	5月	6月	7月	8月	9月	10月	11月	12月
2016年	3.3	3.6	2.3	3.0	3.6	4.0	3.6	3.6	4.6			
2015年	4.6	2.5	3.3	3.3	4.3	3.3	3.0	5.5	3.9	3.0	3.3	4.1
2014年	4.4	2.3	3.5	3.6	3.8	3.8	3.5	5.6	3.1	3.4	3.9	4.1



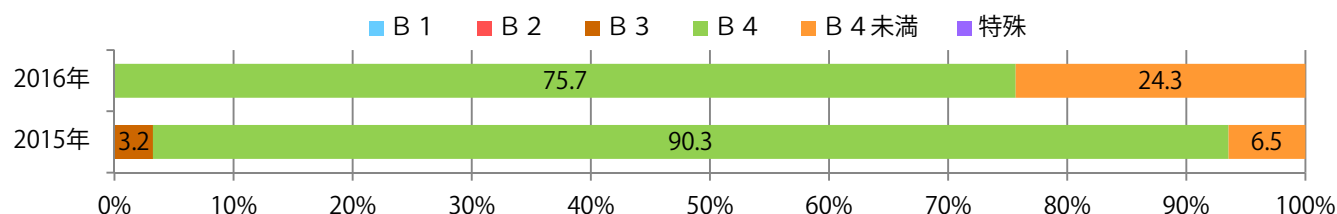
■地区別折込枚数・前年比



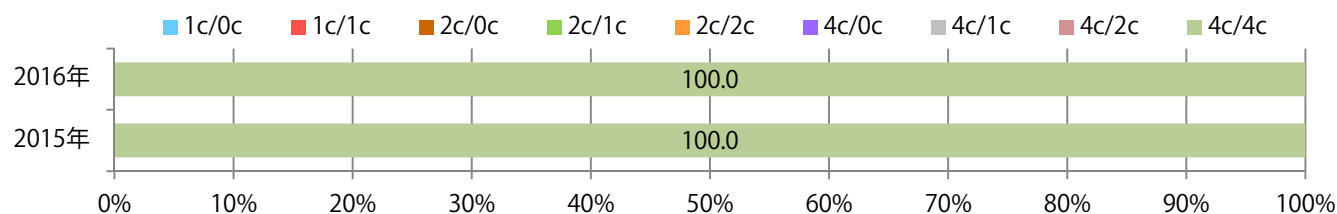
■曜日別構成比（%）



■サイズ別構成比（%）



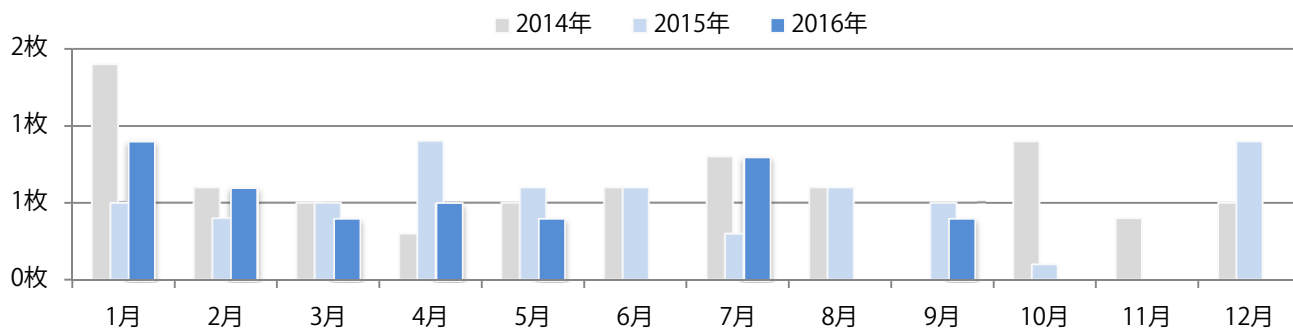
■色数別構成比（%）



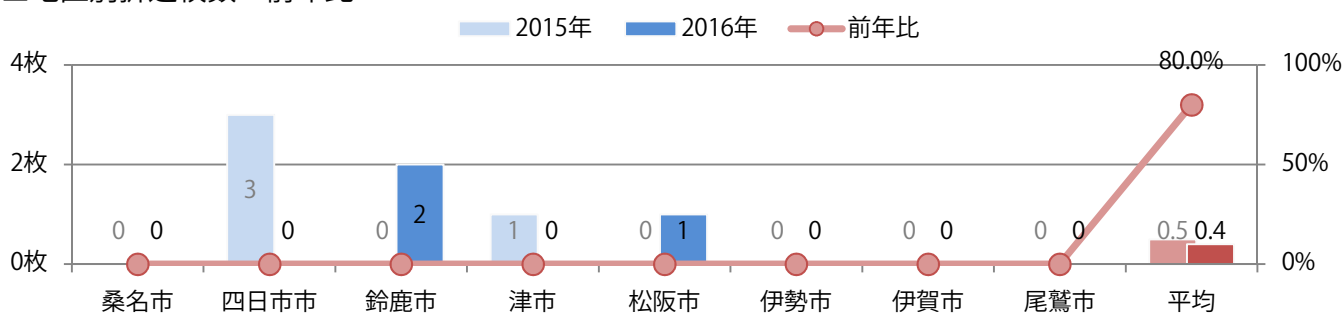
日・土曜のみの折込となった。B2サイズが増えた。全て両面フルカラー。

■月別折込枚数（県内8地区平均）

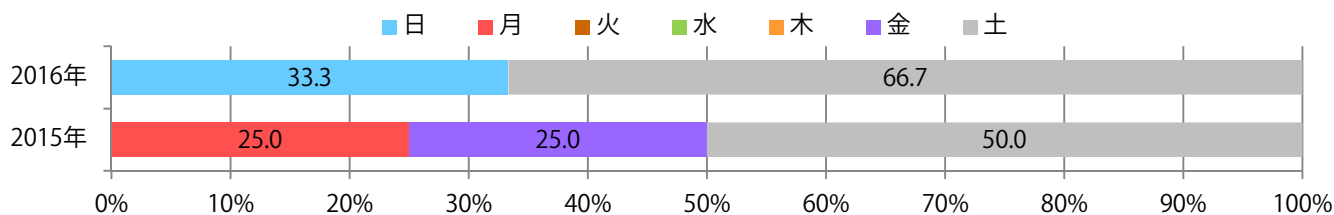
	1月	2月	3月	4月	5月	6月	7月	8月	9月	10月	11月	12月
2016年	0.9	0.6	0.4	0.5	0.4	0.0	0.8	0.0	0.4			
2015年	0.5	0.4	0.5	0.9	0.6	0.6	0.3	0.6	0.5	0.1	0.0	0.9
2014年	1.4	0.6	0.5	0.3	0.5	0.6	0.8	0.6	0.0	0.9	0.4	0.5



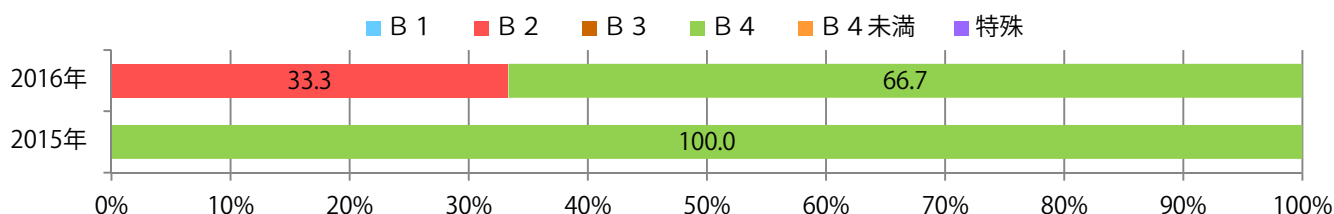
■地区別折込枚数・前年比



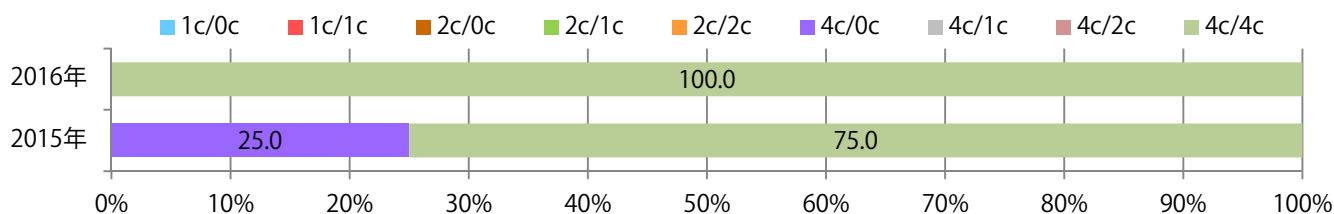
■曜日別構成比 (%)



■サイズ別構成比 (%)



■色数別構成比 (%)

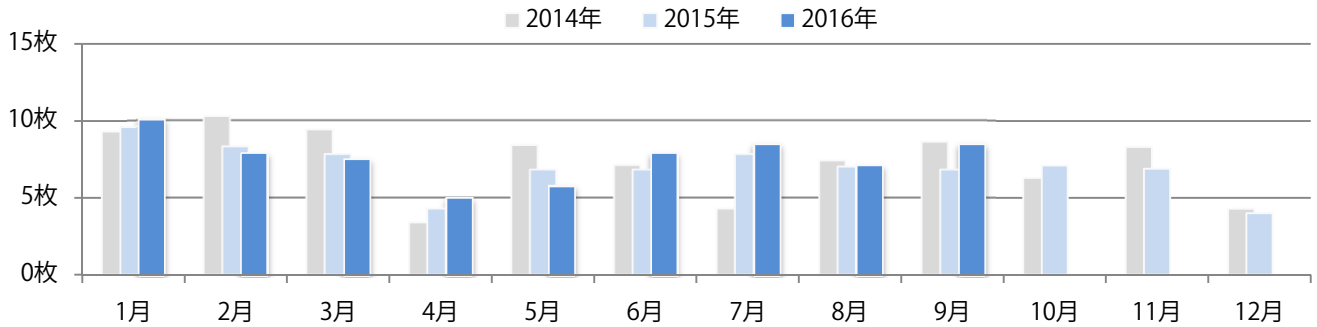


各地区で前年以上となり、平均で25%増。日・月曜に78%が集中。B3サイズが増えた。
ほとんどが両面フルカラーで、他は両面1色のみ。

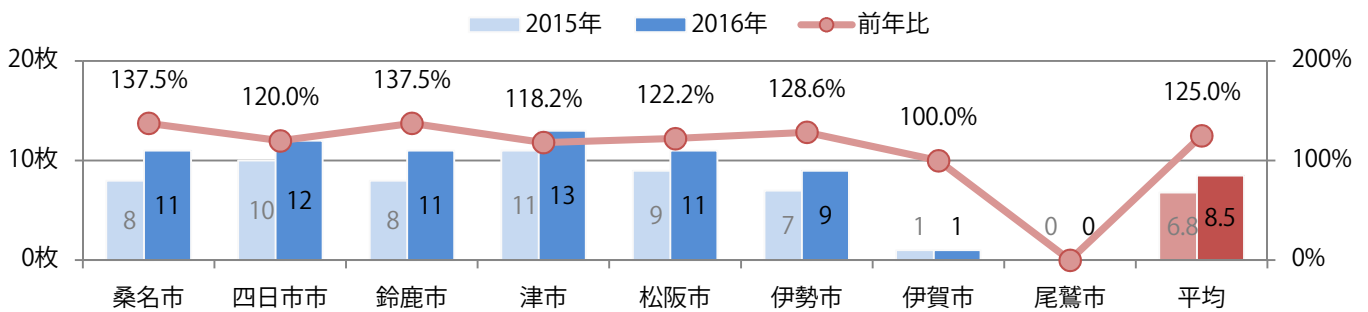
■月別折込枚数（県内8地区平均）

年間最多枚数 年間最少枚数

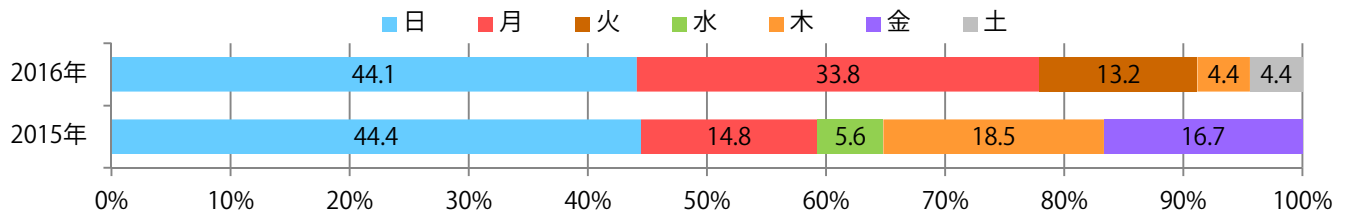
	1月	2月	3月	4月	5月	6月	7月	8月	9月	10月	11月	12月
2016年	10.1	7.9	7.5	5.0	5.8	7.9	8.5	7.1	8.5			
2015年	9.6	8.3	7.8	4.3	6.8	6.8	7.8	7.0	6.8	7.1	6.9	4.0
2014年	9.3	10.3	9.4	3.4	8.4	7.1	4.3	7.4	8.6	6.3	8.3	4.3



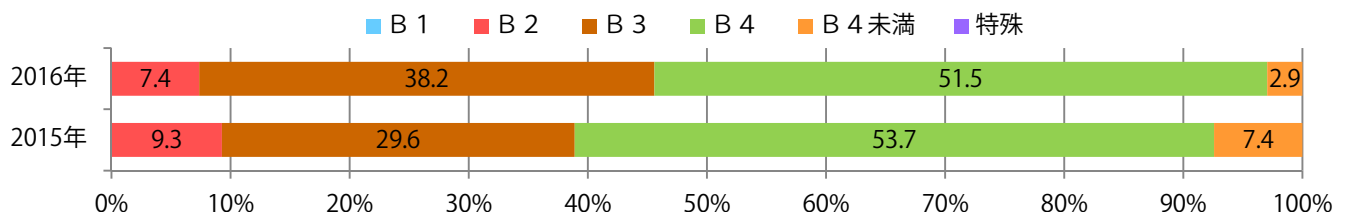
■地区別折込枚数・前年比



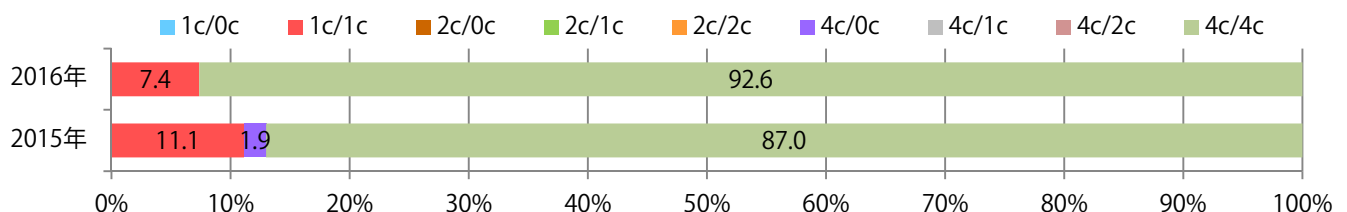
■曜日別構成比 (%)



■サイズ別構成比 (%)



■色数別構成比 (%)

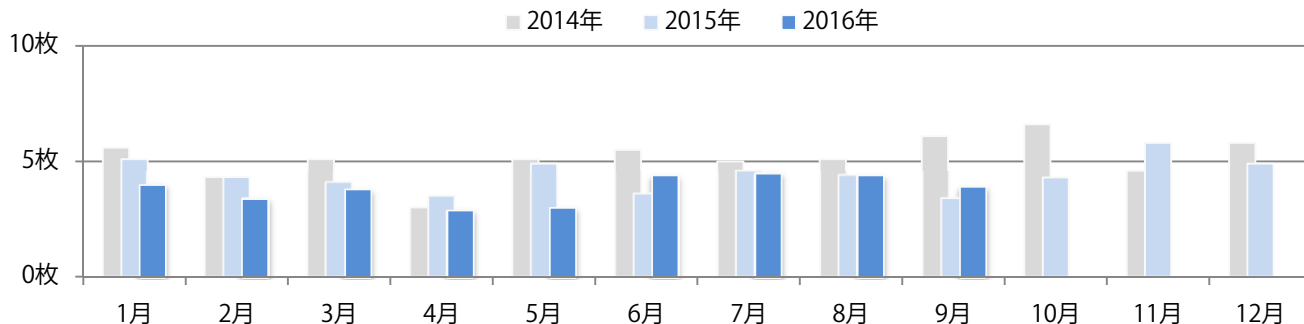


各地区平均で前年比15%増。日曜が最も多い。B3・B4未満が増えた。
両面フルカラーは87%に上る。

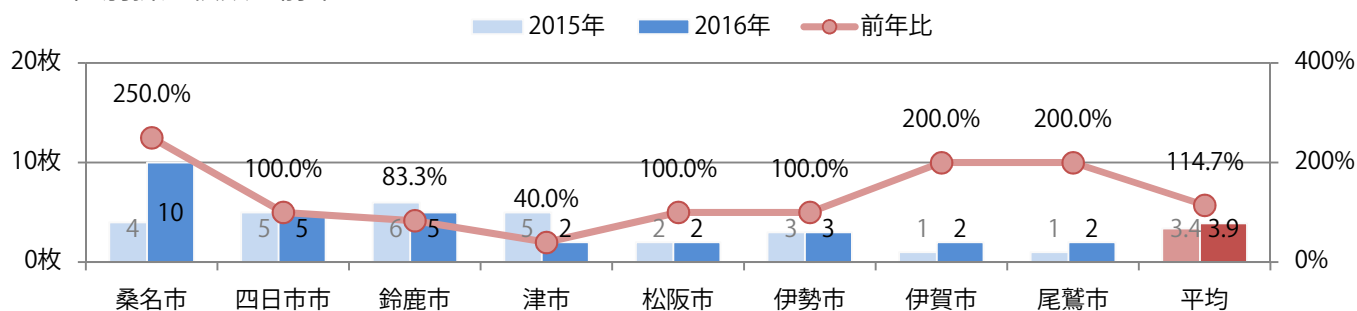
月別折込枚数（県内8地区平均）

年間最多枚数 年間最少枚数

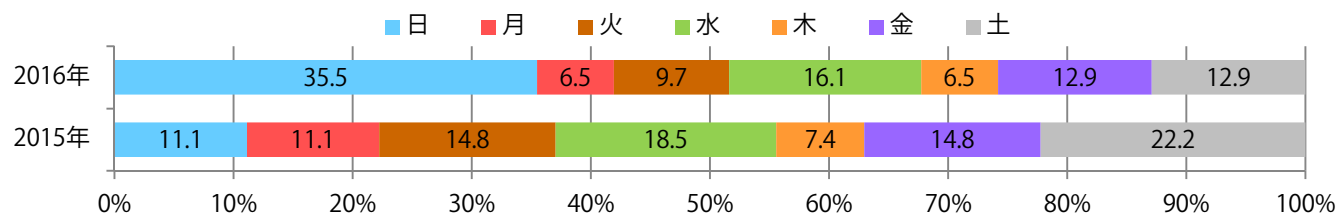
	1月	2月	3月	4月	5月	6月	7月	8月	9月	10月	11月	12月
2016年	4.0	3.4	3.8	2.9	3.0	4.4	4.5	4.4	3.9			
2015年	5.1	4.3	4.1	3.5	4.9	3.6	4.6	4.4	3.4	4.3	5.8	4.9
2014年	5.6	4.3	5.1	3.0	5.1	5.5	5.0	5.1	6.1	6.6	4.6	5.8



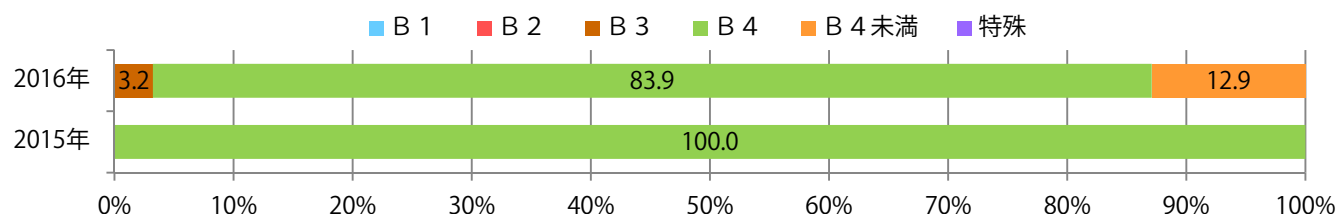
地区別折込枚数・前年比



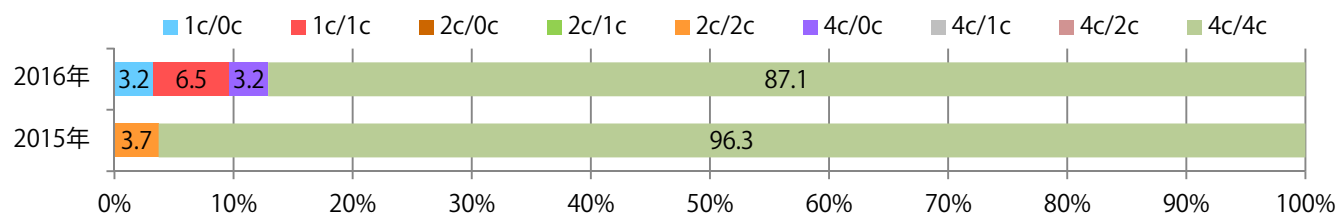
曜日別構成比（%）



サイズ別構成比（%）



色数別構成比（%）

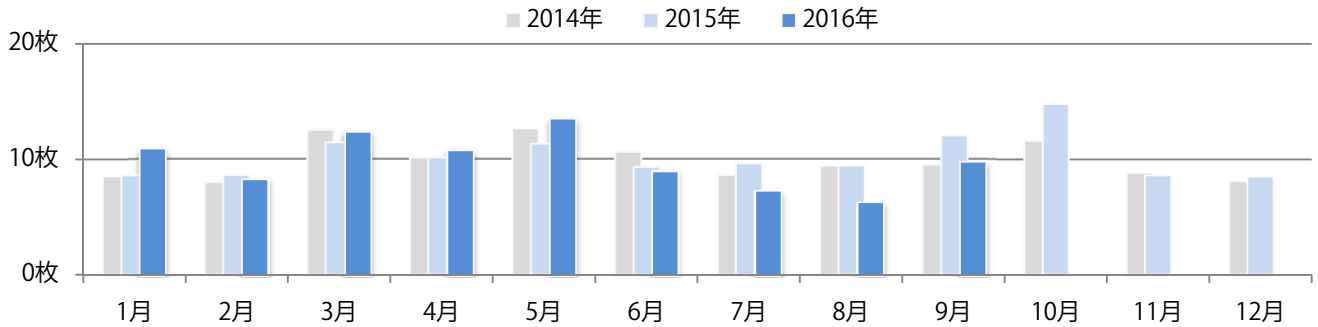


木～土曜の週後半に81%が集中。B3がなくなり、B4未満が増えた。両面フルカラーは73%。

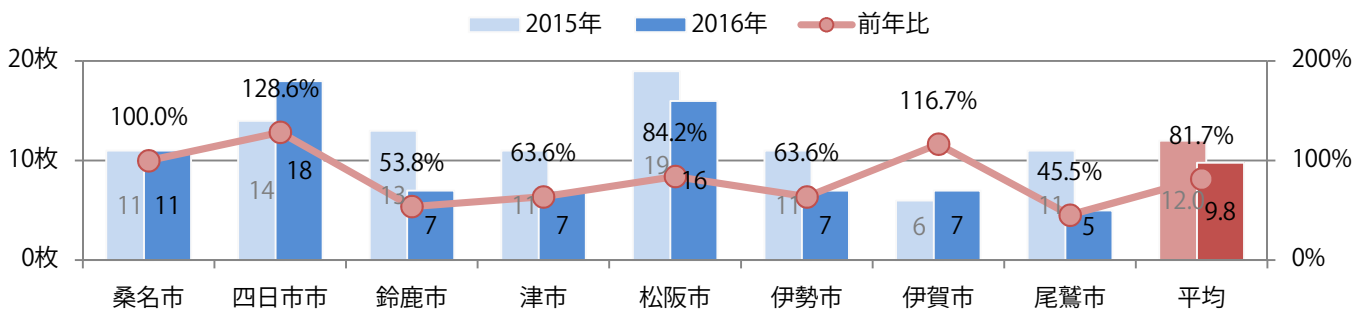
■月別折込枚数（県内8地区平均）

年間最多枚数 年間最少枚数

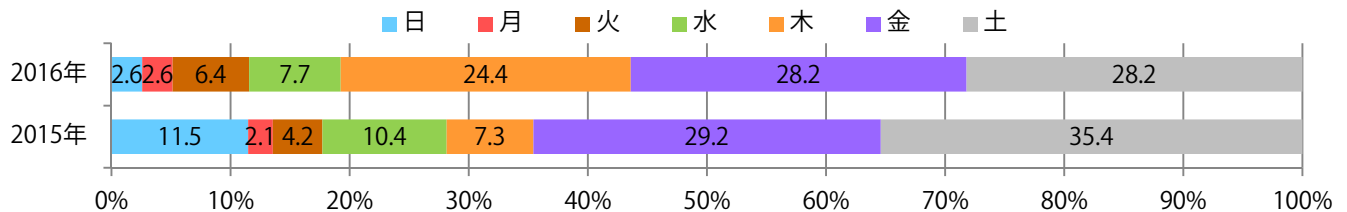
	1月	2月	3月	4月	5月	6月	7月	8月	9月	10月	11月	12月
2016年	10.9	8.3	12.4	10.8	13.5	9.0	7.3	6.3	9.8			
2015年	8.6	8.6	11.4	10.1	11.3	9.3	9.6	9.4	12.0	14.8	8.6	8.5
2014年	8.5	8.0	12.5	10.1	12.6	10.6	8.6	9.4	9.5	11.6	8.8	8.1



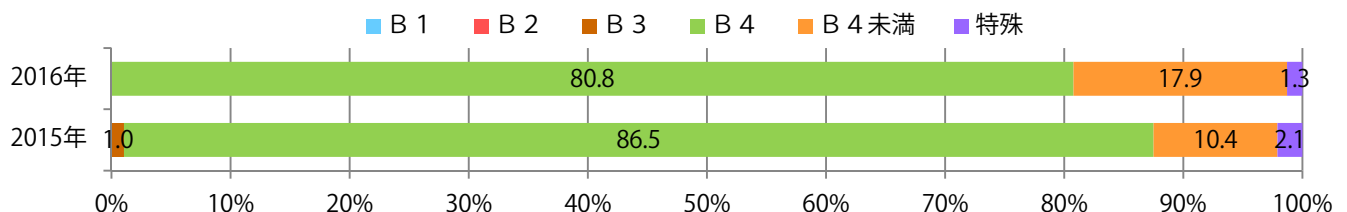
■地区別折込枚数・前年比



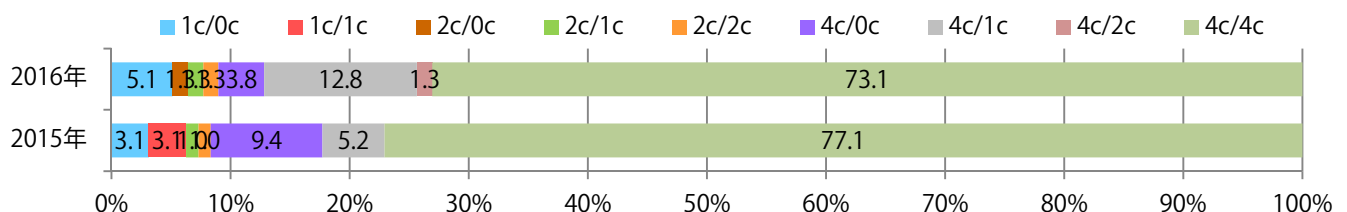
■曜日別構成比 (%)



■サイズ別構成比 (%)



■色数別構成比 (%)

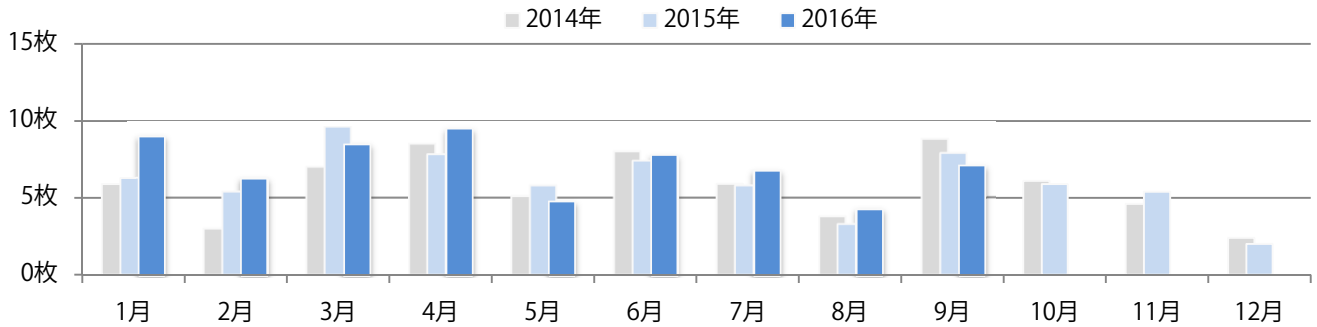


金曜が最も多く、次いで土・木曜の順に多い。B3が減り、B4以下が増えた。
両面フルカラーは90%に上る。

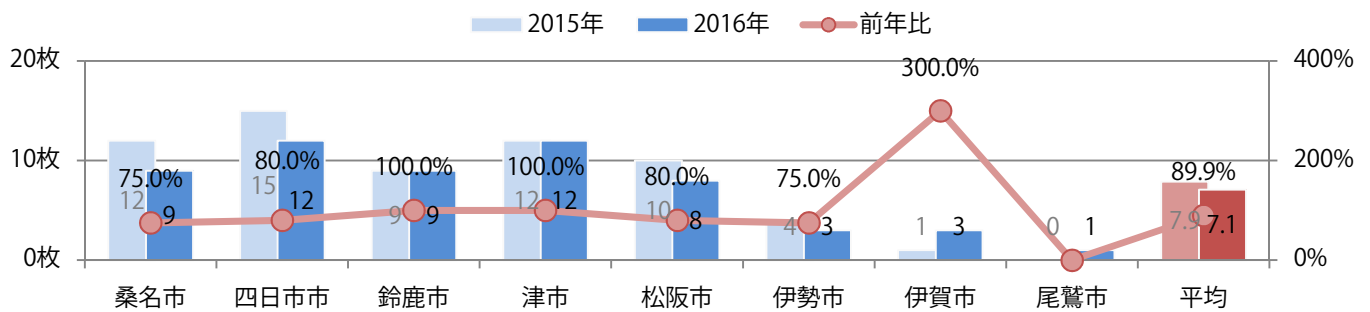
■月別折込枚数（県内8地区平均）

年間最多枚数 年間最少枚数

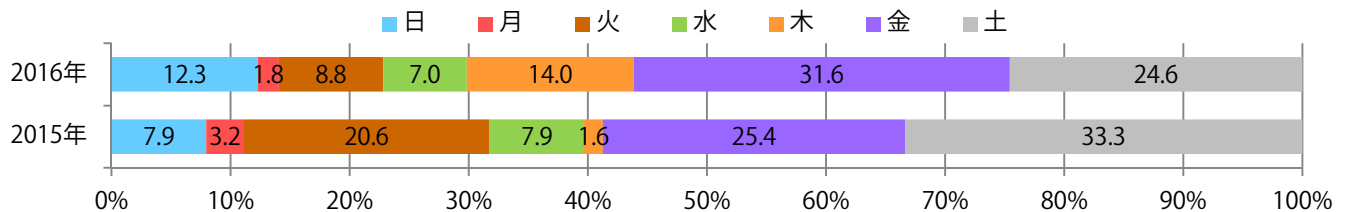
	1月	2月	3月	4月	5月	6月	7月	8月	9月	10月	11月	12月
2016年	9.0	6.3	8.5	9.5	4.8	7.8	6.8	4.3	7.1			
2015年	6.3	5.4	9.6	7.8	5.8	7.4	5.8	3.3	7.9	5.9	5.4	2.0
2014年	5.9	3.0	7.0	8.5	5.1	8.0	5.9	3.8	8.8	6.1	4.6	2.4



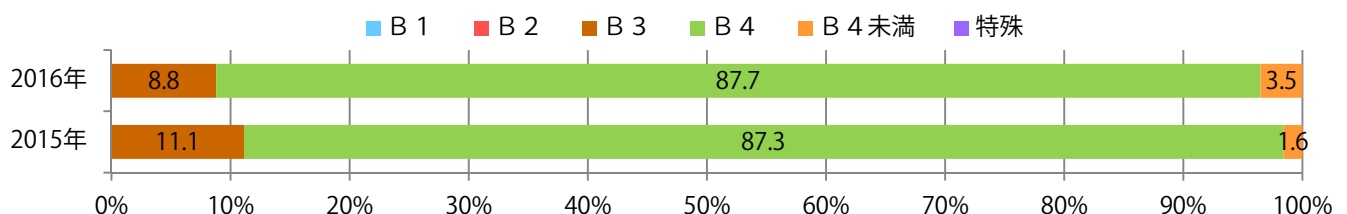
■地区別折込枚数・前年比



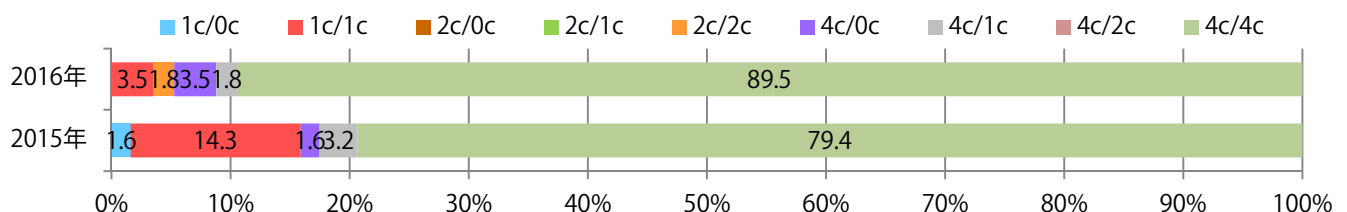
■曜日別構成比 (%)



■サイズ別構成比 (%)



■色数別構成比 (%)

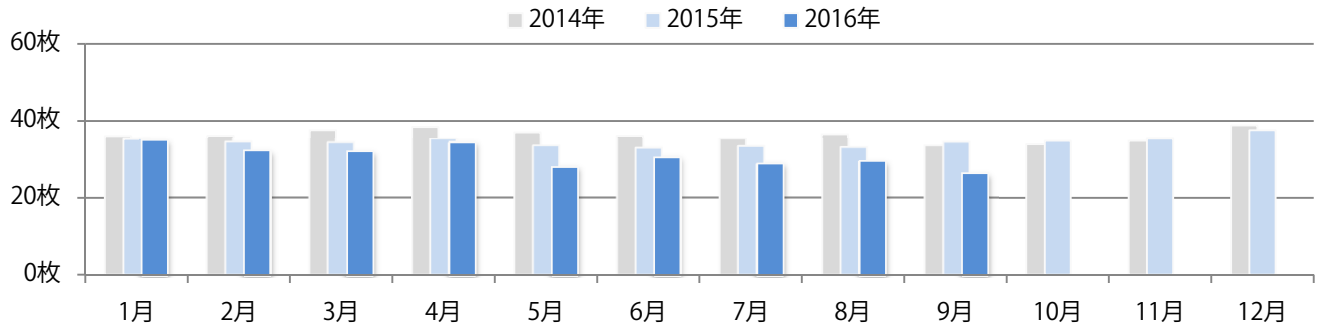


土曜が最も多くなった。B3以上の大きいサイズが42%を占める。
両面フルカラーに次いで多いのは、片面1色の45%。

■月別折込枚数（県内8地区平均）

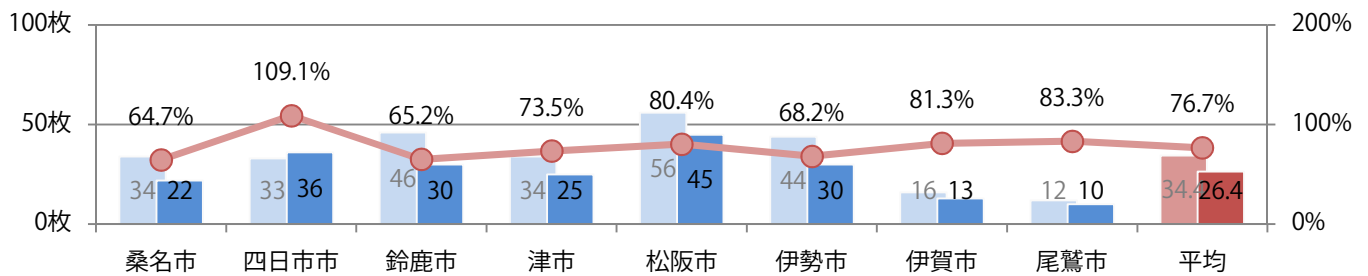
年間最多枚数 年間最少枚数

	1月	2月	3月	4月	5月	6月	7月	8月	9月	10月	11月	12月
2016年	35.0	32.3	32.1	34.5	28.1	30.6	29.0	29.6	26.4			
2015年	35.4	34.5	34.3	35.3	33.5	32.9	33.3	33.1	34.4	34.9	35.5	37.6
2014年	36.0	36.1	37.6	38.4	37.0	36.1	35.3	36.5	33.5	34.0	34.9	38.8



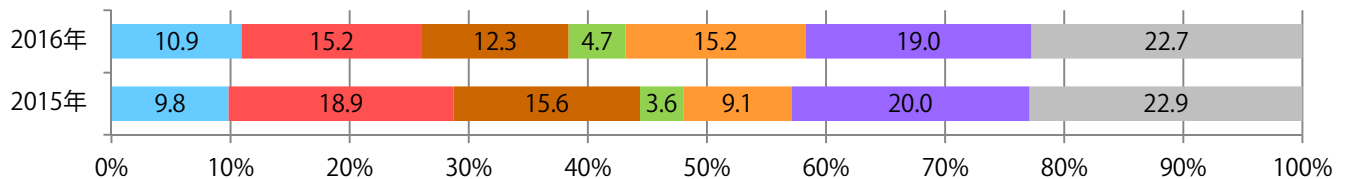
■地区別折込枚数・前年比

2015年 2016年 前年比



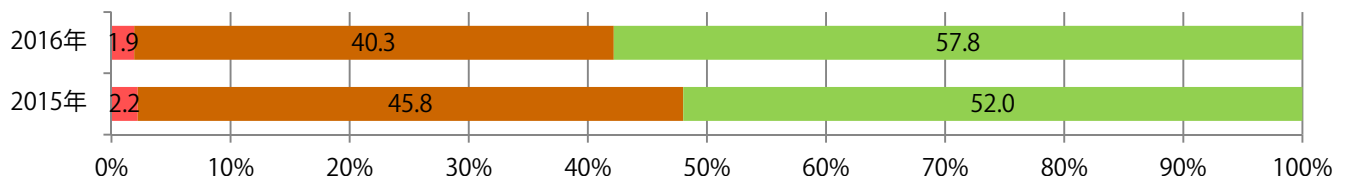
■曜日別構成比（%）

日 月 火 水 木 金 土



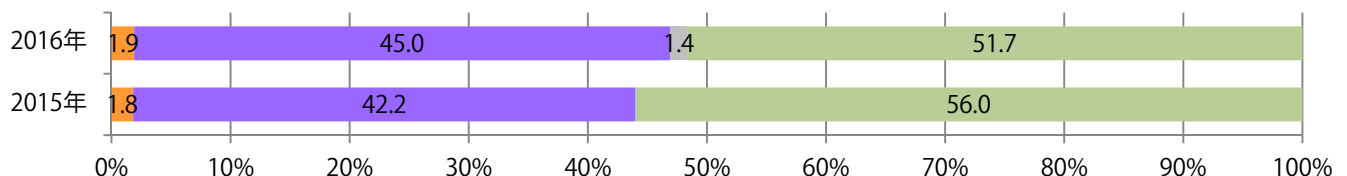
■サイズ別構成比（%）

B 1 B 2 B 3 B 4 B 4未満 特殊



■色数別構成比（%）

1c/0c 1c/1c 2c/0c 2c/1c 2c/2c 4c/0c 4c/1c 4c/2c 4c/4c

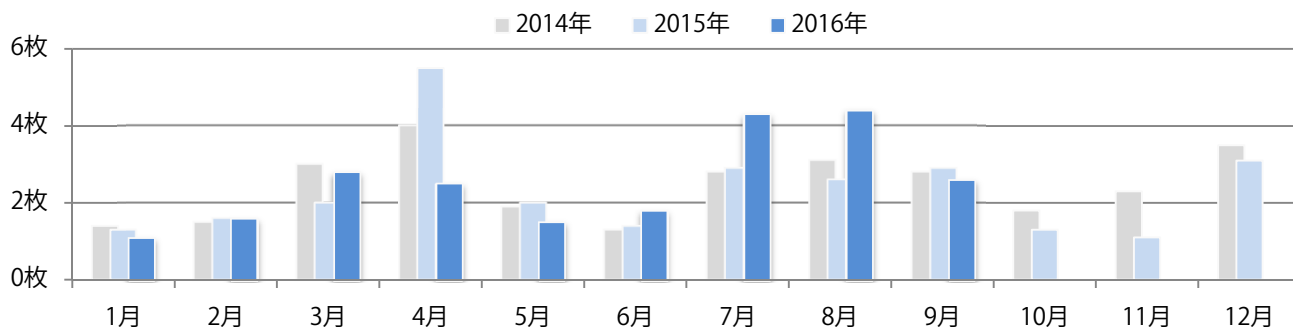


金曜が最も多い。B4サイズが91%に上る。両面フルカラーは67%。

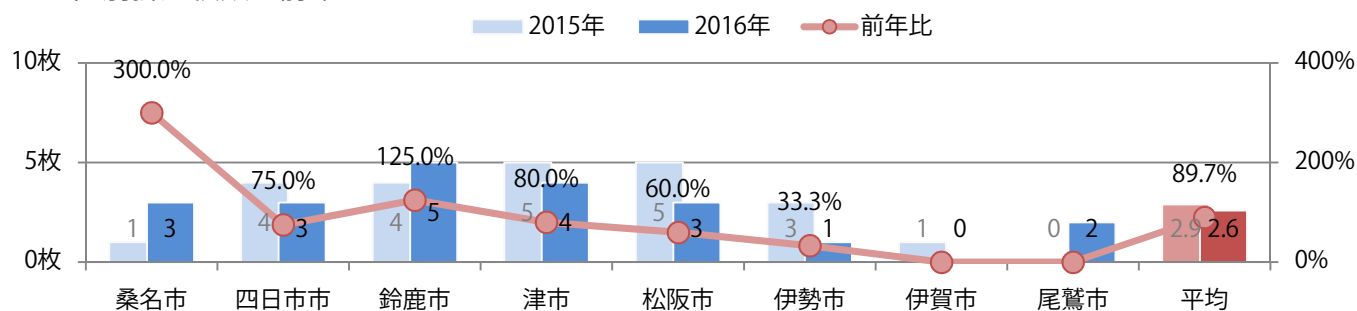
■月別折込枚数（県内8地区平均）

年間最多枚数 年間最少枚数

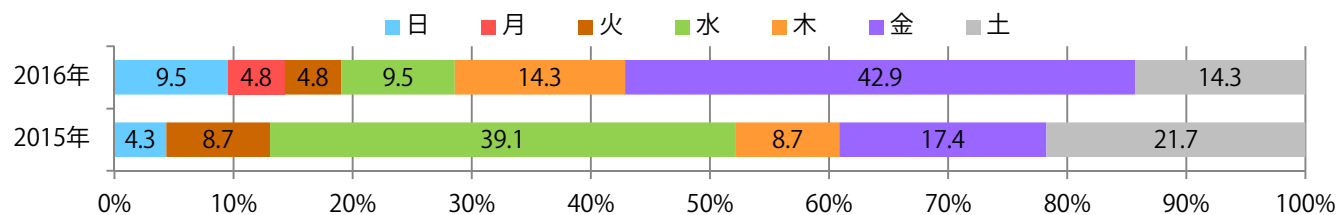
	1月	2月	3月	4月	5月	6月	7月	8月	9月	10月	11月	12月
2016年	1.1	1.6	2.8	2.5	1.5	1.8	4.3	4.4	2.6			
2015年	1.3	1.6	2.0	5.5	2.0	1.4	2.9	2.6	2.9	1.3	1.1	3.1
2014年	1.4	1.5	3.0	4.0	1.9	1.3	2.8	3.1	2.8	1.8	2.3	3.5



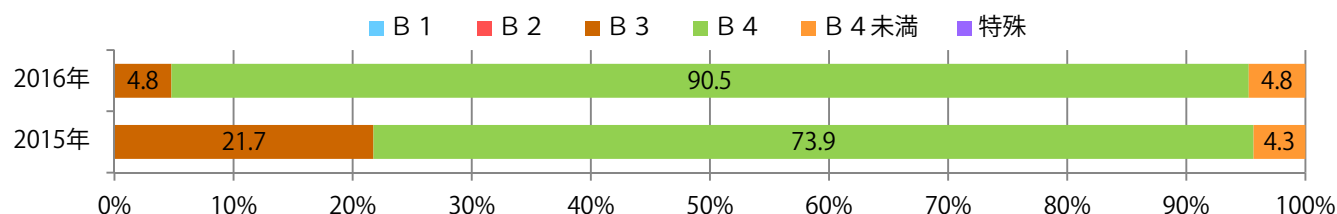
■地区別折込枚数・前年比



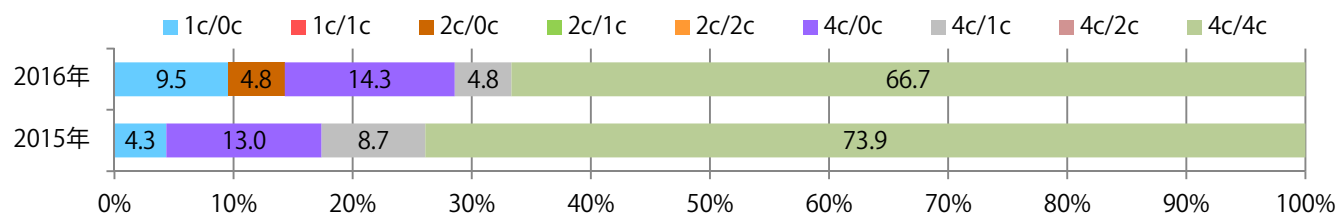
■曜日別構成比 (%)



■サイズ別構成比 (%)



■色数別構成比 (%)

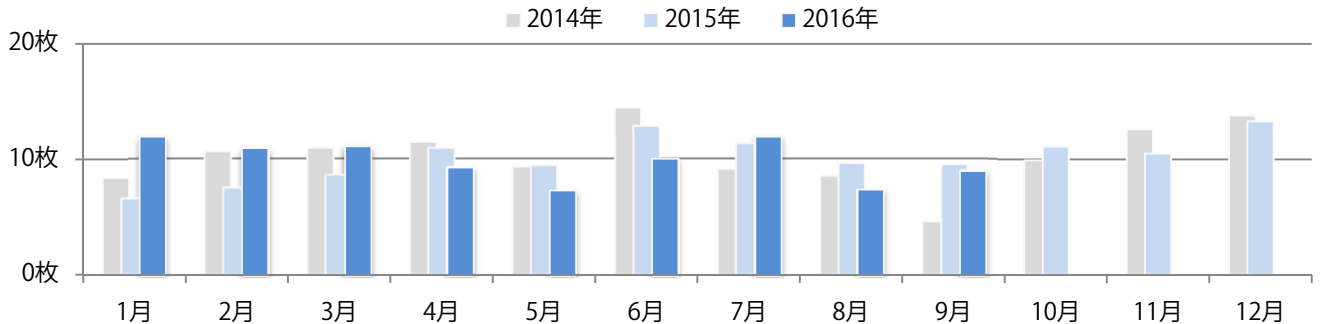


土曜に60%が集中。全てB4以下のサイズとなった。両面フルカラーは83%を占める。

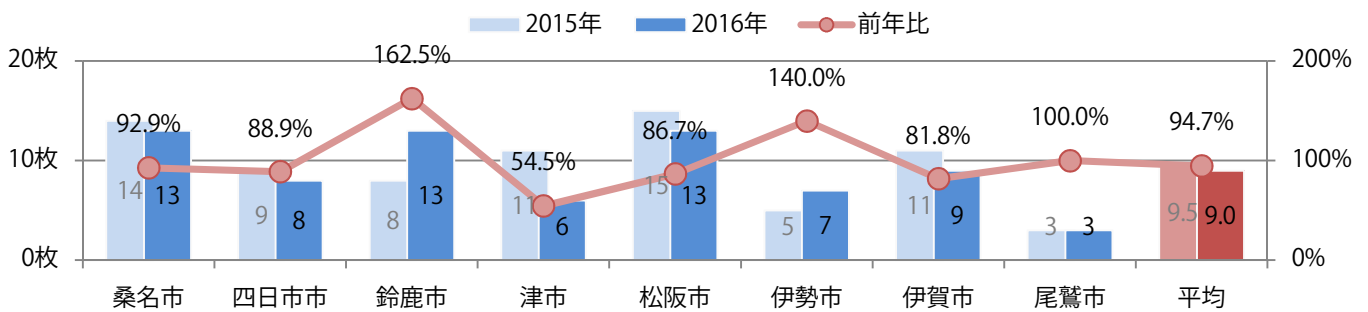
■月別折込枚数（県内8地区平均）

年間最多枚数 年間最少枚数

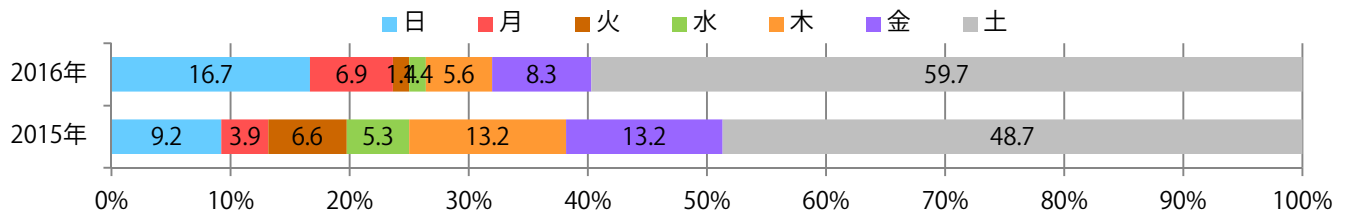
	1月	2月	3月	4月	5月	6月	7月	8月	9月	10月	11月	12月
2016年	11.9	10.9	11.1	9.3	7.3	10.0	11.9	7.4	9.0			
2015年	6.6	7.5	8.6	10.9	9.4	12.9	11.3	9.6	9.5	11.1	10.5	13.3
2014年	8.4	10.6	10.9	11.4	9.3	14.5	9.1	8.5	4.6	9.9	12.6	13.8



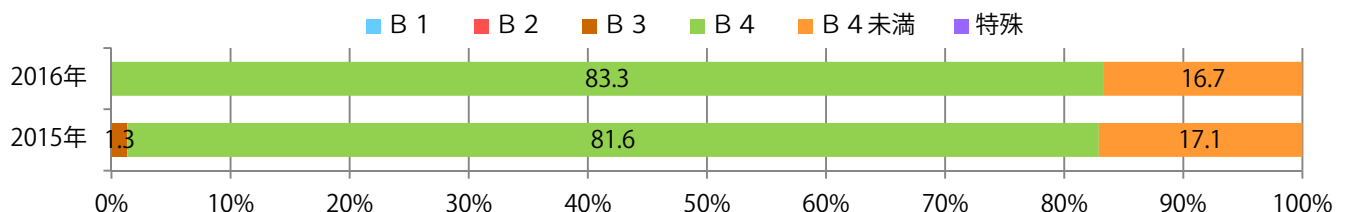
■地区別折込枚数・前年比



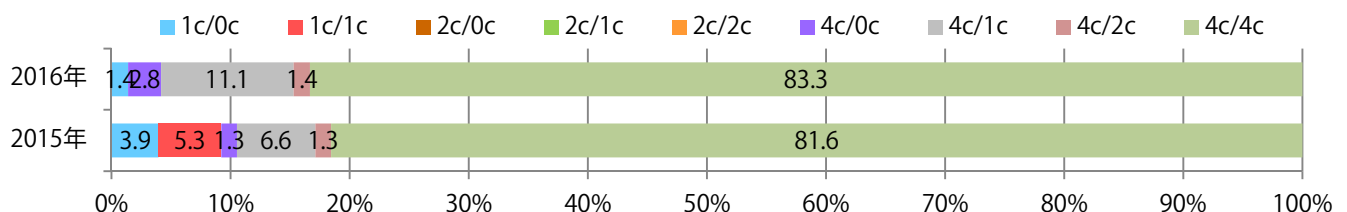
■曜日別構成比 (%)



■サイズ別構成比 (%)



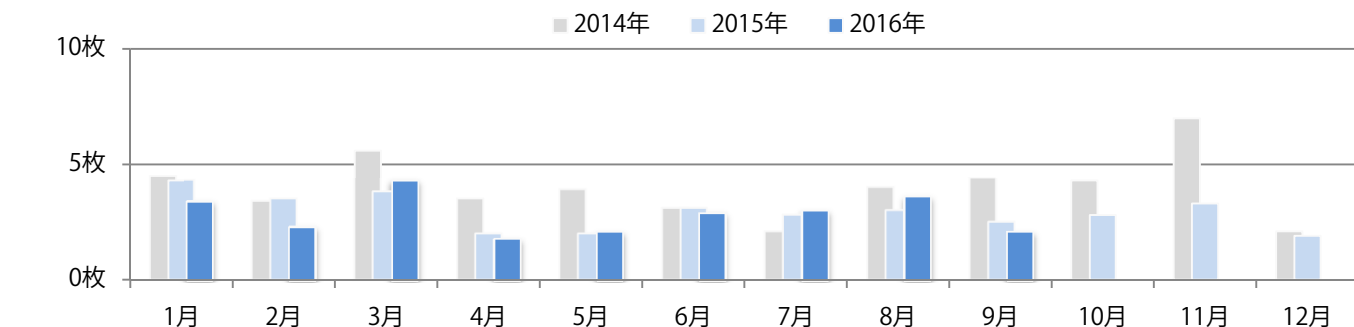
■色数別構成比 (%)



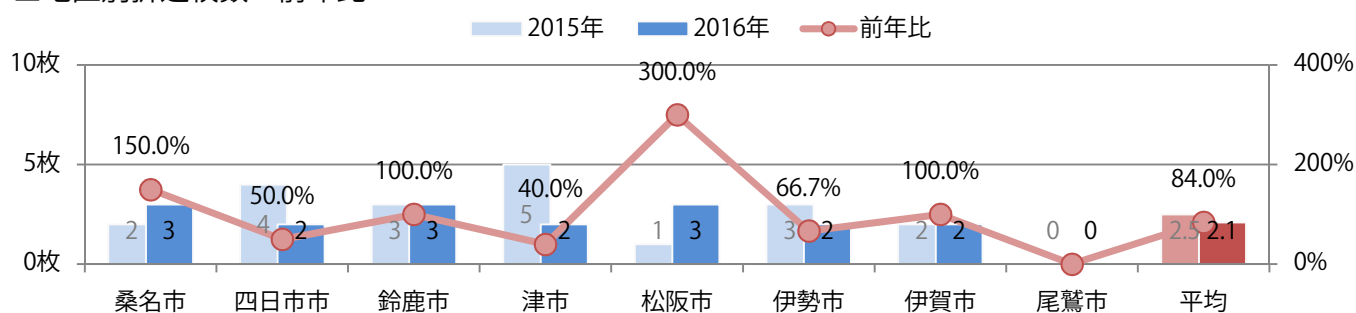
火曜が最も多く、次いで月曜が多い。B3サイズが82%に上る。全て両面フルカラー。

■月別折込枚数（県内8地区平均）

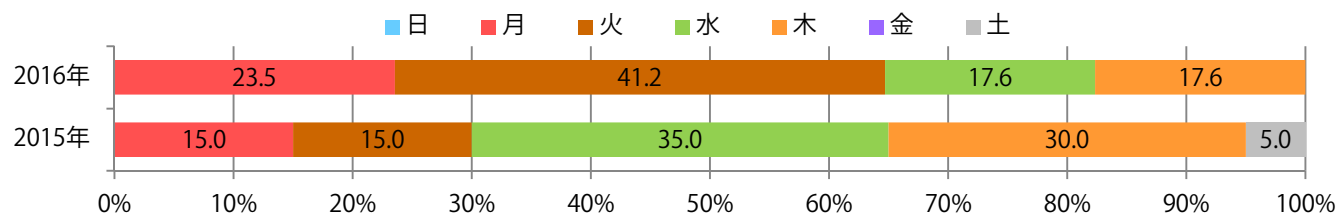
	1月	2月	3月	4月	5月	6月	7月	8月	9月	10月	11月	12月
2016年	3.4	2.3	4.3	1.8	2.1	2.9	3.0	3.6	2.1			
2015年	4.3	3.5	3.8	2.0	2.0	3.1	2.8	3.0	2.5	2.8	3.3	1.9
2014年	4.5	3.4	5.6	3.5	3.9	3.1	2.1	4.0	4.4	4.3	7.0	2.1



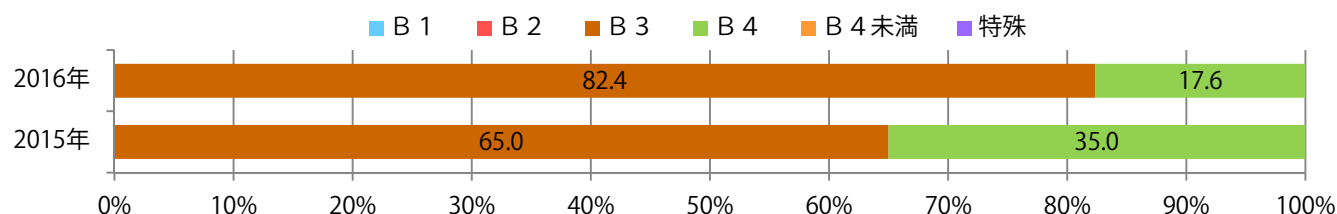
■地区別折込枚数・前年比



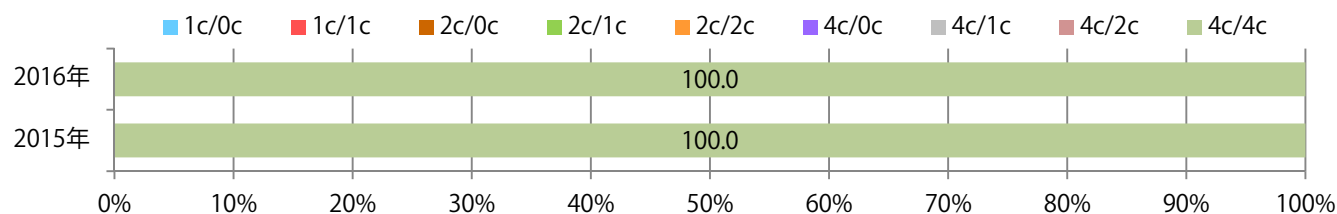
■曜日別構成比 (%)



■サイズ別構成比 (%)



■色数別構成比 (%)

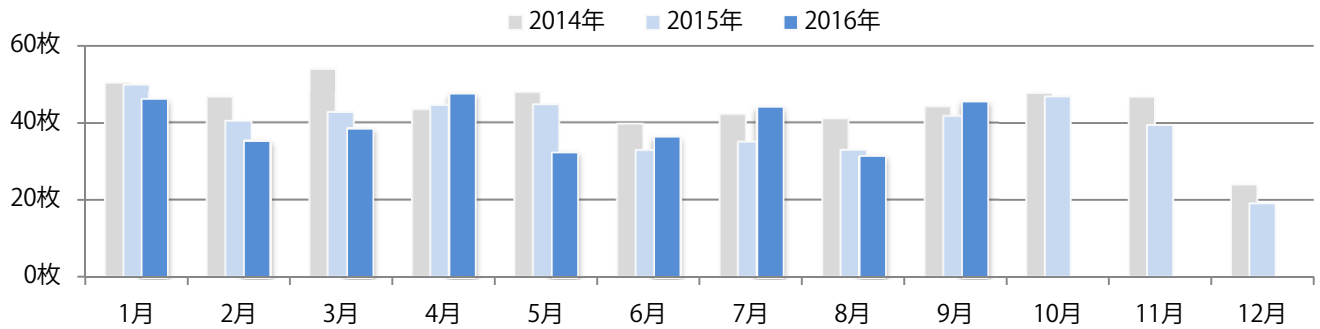


各地区平均で前年比10%増。金・土曜の週末に多い。B4サイズが80%に上る。
両面フルカラーは82%

■月別折込枚数（県内8地区平均）

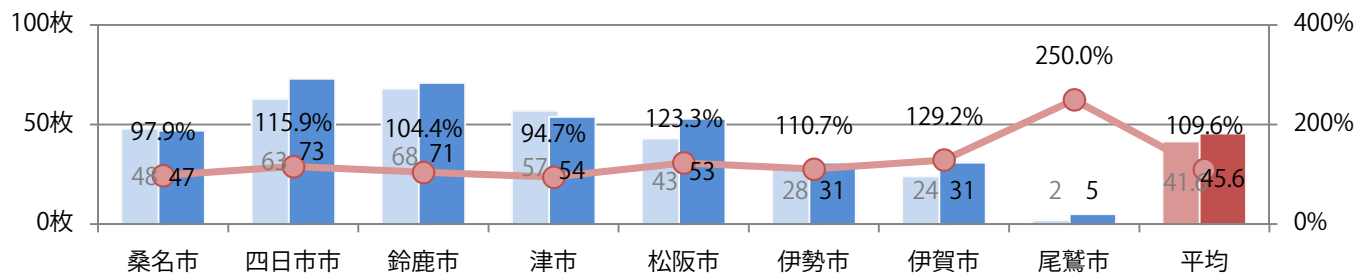
年間最多枚数 年間最少枚数

	1月	2月	3月	4月	5月	6月	7月	8月	9月	10月	11月	12月
2016年	46.1	35.4	38.6	47.6	32.4	36.4	44.1	31.5	45.6			
2015年	50.0	40.4	42.6	44.5	44.6	32.8	35.0	32.9	41.6	46.9	39.5	19.1
2014年	50.5	46.6	54.0	43.4	47.8	39.6	42.1	41.0	44.1	47.8	46.8	24.0



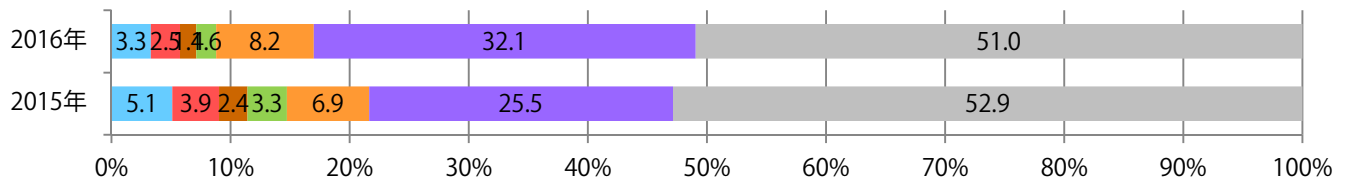
■地区別折込枚数・前年比

2015年 2016年 前年比



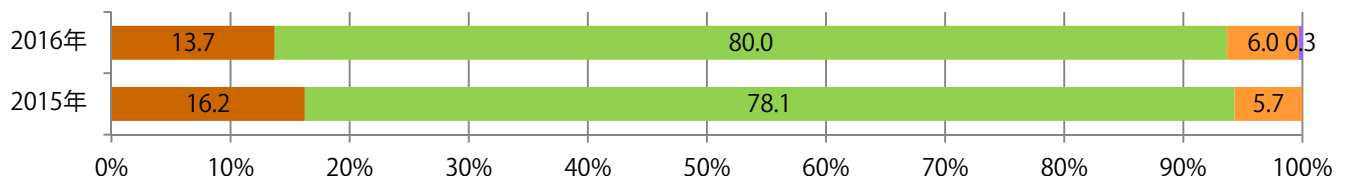
■曜日別構成比 (%)

日 月 火 水 木 金 土



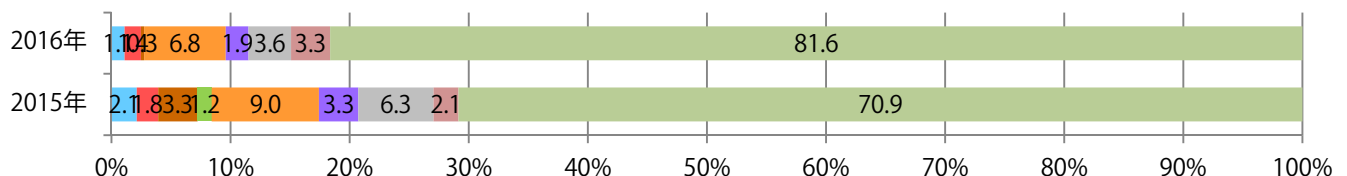
■サイズ別構成比 (%)

B 1 B 2 B 3 B 4 B 4未満 特殊



■色数別構成比 (%)

1c/0c 1c/1c 2c/0c 2c/1c 2c/2c 4c/0c 4c/1c 4c/2c 4c/4c

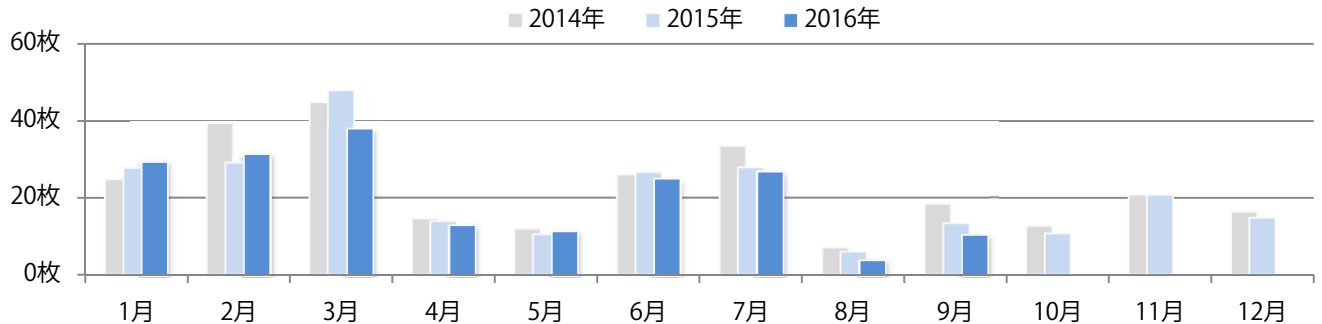


日曜が最も多く、次いで火曜が多い。B4サイズが増えた。両面フルカラーは64%。

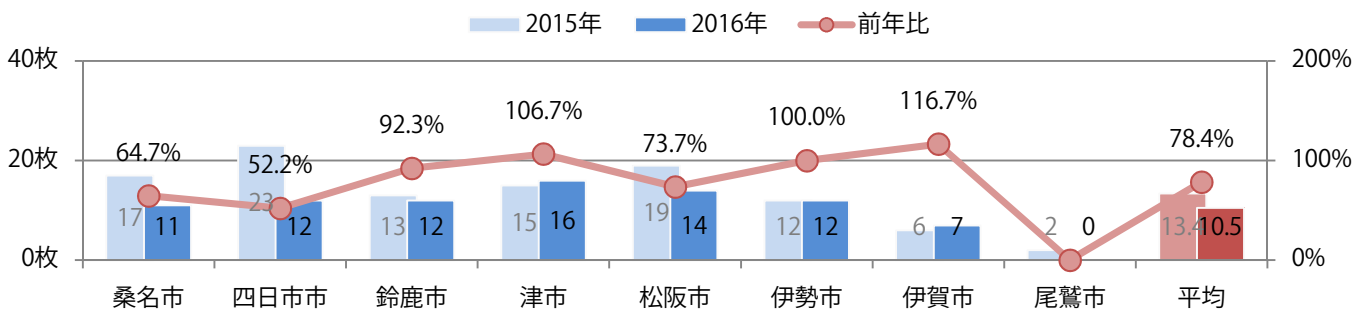
■月別折込枚数（県内8地区平均）

年間最多枚数 年間最少枚数

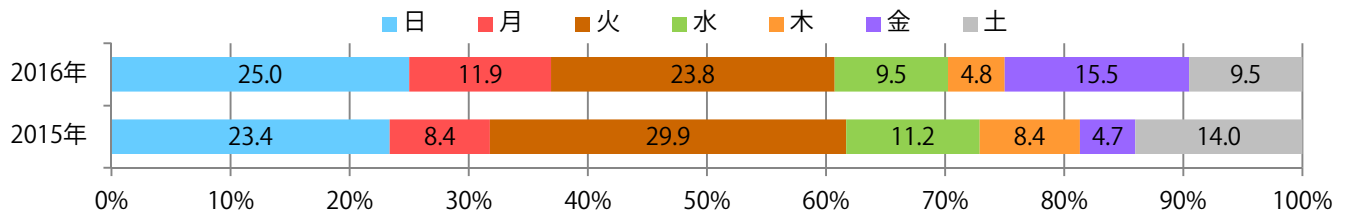
	1月	2月	3月	4月	5月	6月	7月	8月	9月	10月	11月	12月
2016年	29.5	31.5	38.0	13.1	11.5	25.0	27.0	4.0	10.5			
2015年	27.8	29.1	48.0	13.9	10.5	26.6	27.8	6.0	13.4	10.8	20.8	14.8
2014年	24.8	39.5	44.9	14.6	12.0	26.0	33.4	7.1	18.4	12.8	20.8	16.4



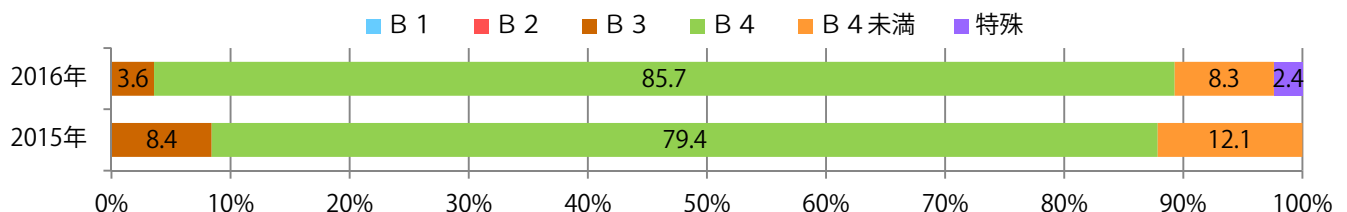
■地区別折込枚数・前年比



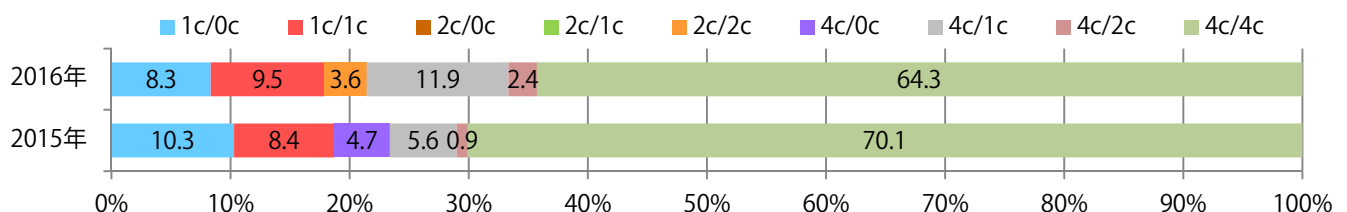
■曜日別構成比 (%)



■サイズ別構成比 (%)



■色数別構成比 (%)

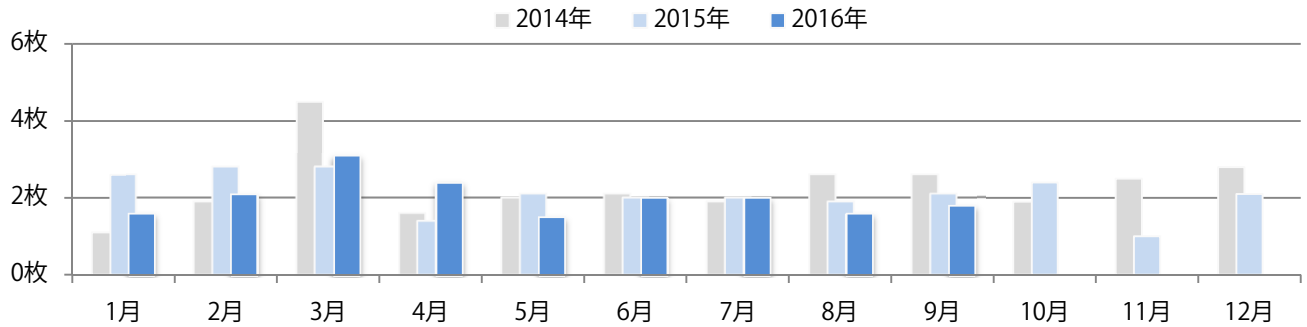


土曜が最も多く、次いで木・金曜の順に多い。ほとんどがB4サイズとなった。
全て両面フルカラー。

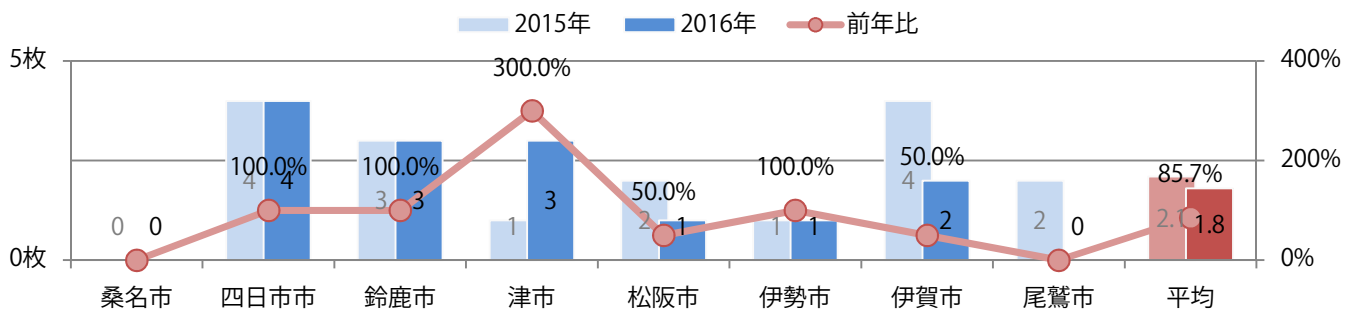
■月別折込枚数（県内8地区平均）

■ 年間最多枚数 ■ 年間最少枚数

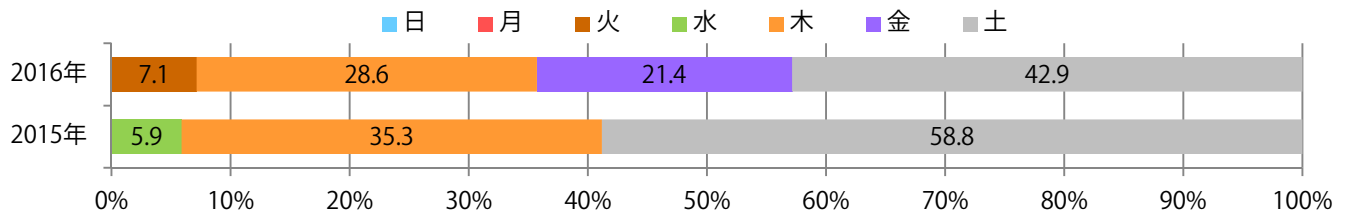
	1月	2月	3月	4月	5月	6月	7月	8月	9月	10月	11月	12月
2016年	1.6	2.1	3.1	2.4	1.5	2.0	2.0	1.6	1.8			
2015年	2.6	2.8	2.8	1.4	2.1	2.0	2.0	1.9	2.1	2.4	1.0	2.1
2014年	1.1	1.9	4.5	1.6	2.0	2.1	1.9	2.6	2.6	1.9	2.5	2.8



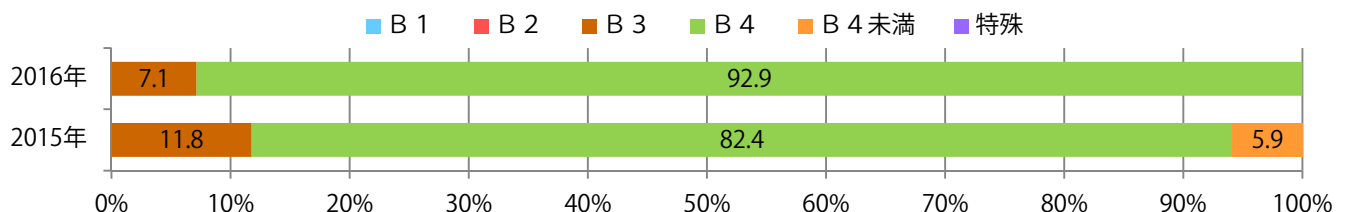
■地区別折込枚数・前年比



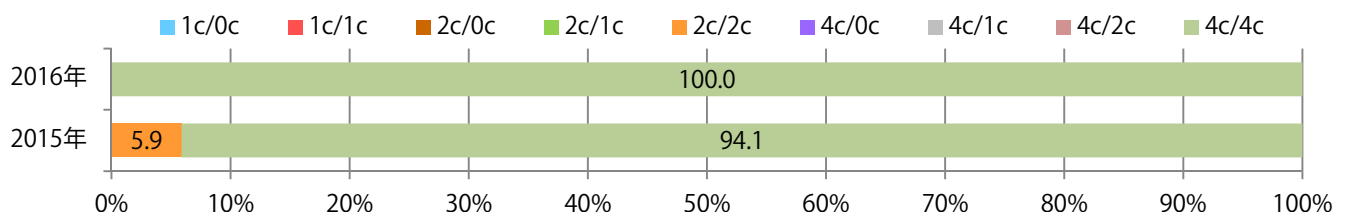
■曜日別構成比（%）



■サイズ別構成比（%）



■色数別構成比（%）

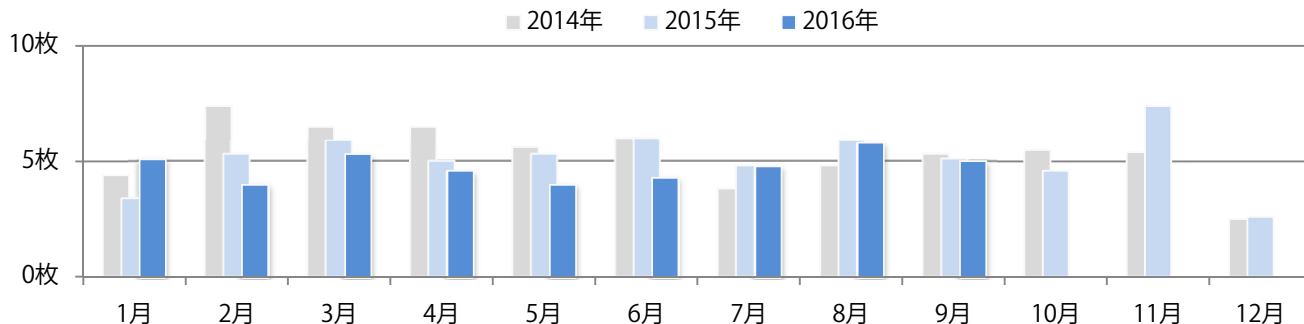


日曜に大半が集中。B4未満が65%を占め、他はB4のみ。片面フルカラーが最も多い。

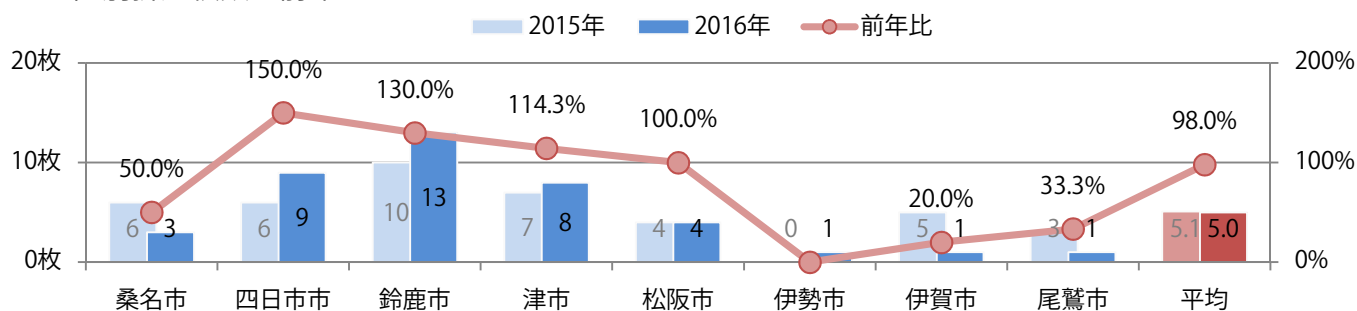
■月別折込枚数（県内8地区平均）

■ 年間最多枚数 ■ 年間最少枚数

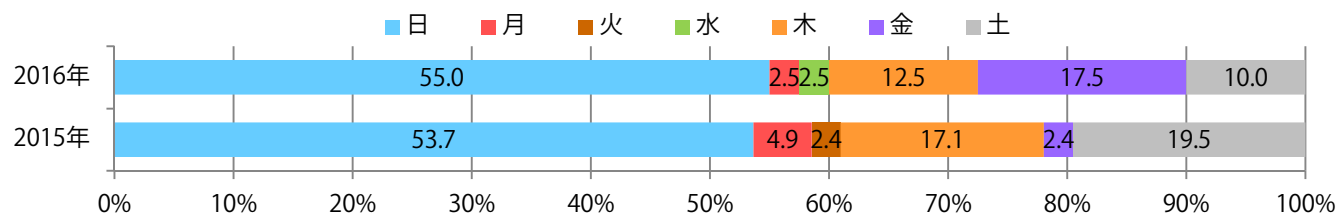
	1月	2月	3月	4月	5月	6月	7月	8月	9月	10月	11月	12月
2016年	5.1	4.0	5.3	4.6	4.0	4.3	4.8	5.8	5.0			
2015年	3.4	5.3	5.9	5.0	5.3	6.0	4.8	5.9	5.1	4.6	7.4	2.6
2014年	4.4	7.4	6.5	6.5	5.6	6.0	3.8	4.8	5.3	5.5	5.4	2.5



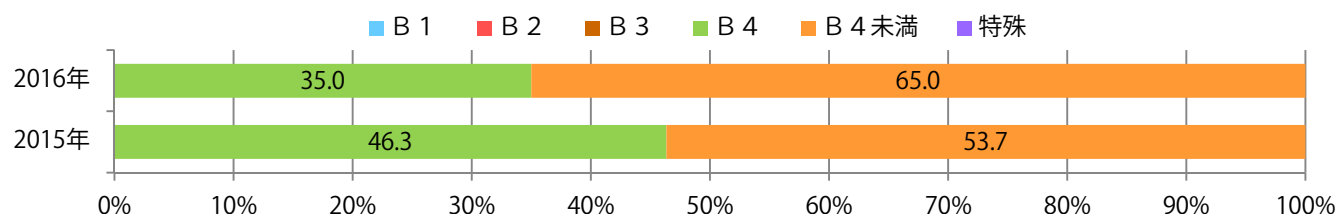
■地区別折込枚数・前年比



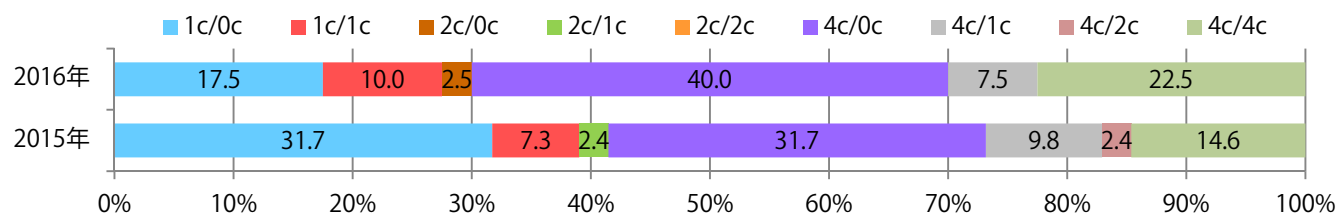
■曜日別構成比 (%)



■サイズ別構成比 (%)



■色数別構成比 (%)

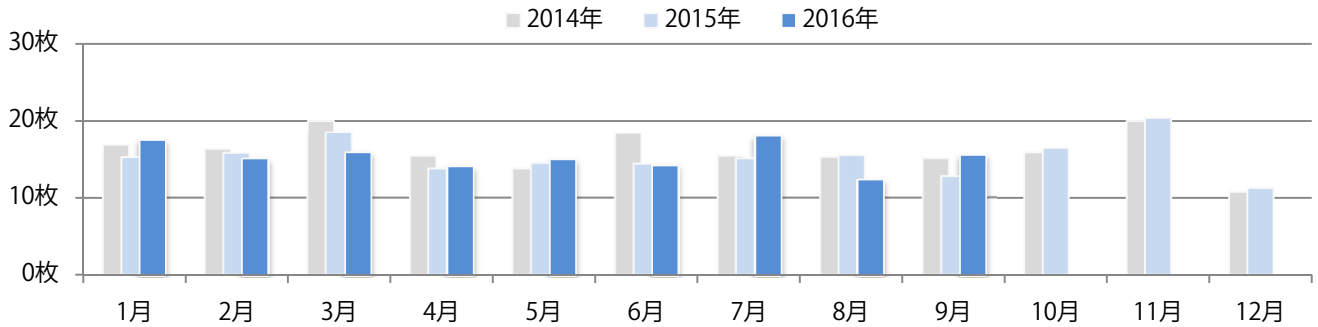


ほとんどが日曜に集中、B3以上の大きいサイズが半数を占める。
両面フルカラーは94%に上る。

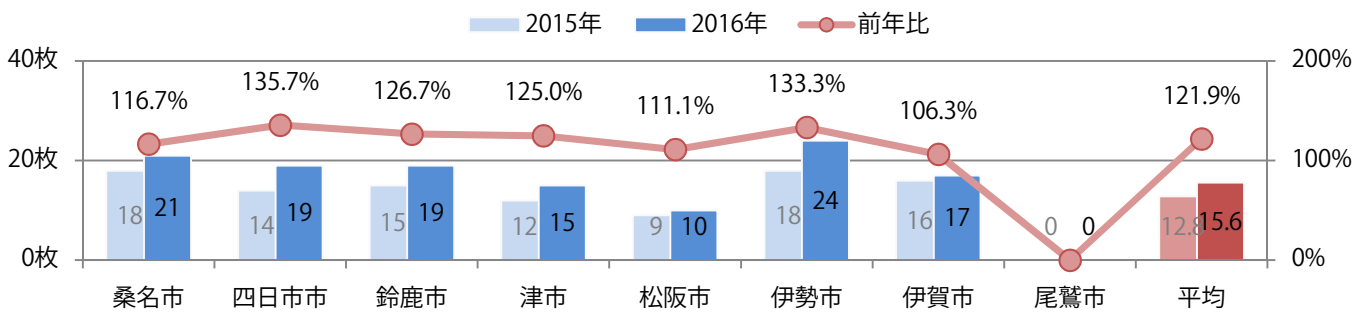
■月別折込枚数（県内8地区平均）

■ 年間最多枚数 ■ 年間最少枚数

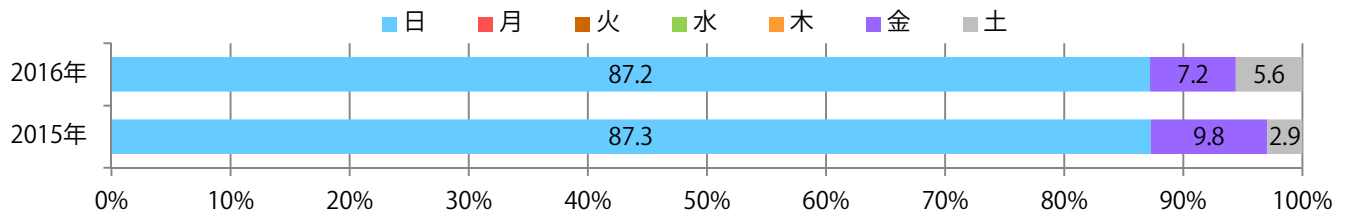
	1月	2月	3月	4月	5月	6月	7月	8月	9月	10月	11月	12月
2016年	17.5	15.1	15.9	14.1	15.0	14.3	18.1	12.4	15.6			
2015年	15.3	15.8	18.5	13.8	14.5	14.4	15.1	15.5	12.8	16.5	20.4	11.3
2014年	16.9	16.3	20.0	15.4	13.8	18.4	15.4	15.3	15.1	15.9	20.0	10.8



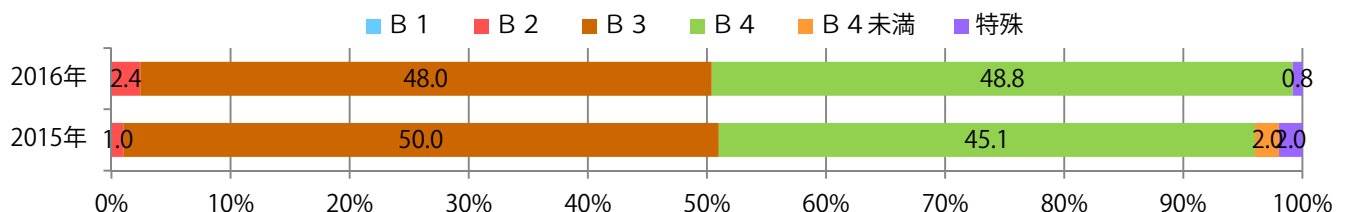
■地区別折込枚数・前年比



■曜日別構成比 (%)



■サイズ別構成比 (%)



■色数別構成比 (%)

